

## Boletim FPE / FPM / IPI Exportação Fundos de Participação dos Estados, Distrito Federal e Municípios

Boletim - Ano XVIII - nº 12 – Dezembro de 2013 - Internet: <https://www.tesouro.fazenda.gov.br/>

### Comentários

Em Dezembro de 2013 os repasses aos Fundos de Participação de que trata o art. 159 da Constituição Federal do Brasil apresentaram acréscimo de 33,64%, quando comparados aos repasses efetuados no mês anterior.

As transferências a título de FPE/FPM atingiram o montante de R\$ 13.558.963,55 (mil), ante R\$ 10.145.509,57 (mil) no mês anterior, já descontada a parcela do FUNDEB.

As informações relativas às transferências constitucionais estão disponíveis para consulta na internet no portal da Secretaria do Tesouro Nacional – STN:

- <https://www.tesouro.fazenda.gov.br/pt/prefeituras-governos-estaduais/transferencias-constitucionais-e-legais/consulta-as-transferencias-realizadas>
- <https://www.tesouro.fazenda.gov.br/pt/prefeituras-governos-estaduais/transferencias-constitucionais-e-legais/estatisticas>

O Banco do Brasil S/A disponibiliza em sua página na internet ([www.bb.com.br](http://www.bb.com.br)) os avisos referentes às distribuições decendiais das cotas dos Fundos de Participação com todos os lançamentos a crédito e a débito. Para efetuar a consulta, acesse: → Governo (Estadual ou Municipal) → Gestão → Gestão de Recursos → Repasses de recursos → [Clique aqui](#) para acessar o demonstrativo.

### Distribuição do FPM/FPE

Origens	R\$ Mil								
	2012			2013			Variação Nominal		
	Novembro	Dezembro	Até Dezembro	Novembro	Dezembro	Até Dezembro	Dez/13 Nov/13	Dez/13 Dez/12	Até Dez/13 Dez/12
FPM	4.646.860	8.129.419	54.746.847	5.188.045	8.445.696	58.878.035	62,79%	3,89%	7,55%
FPE	4.440.333	5.018.946	49.564.486	4.957.465	5.113.268	53.304.168	3,14%	1,88%	7,55%
IPI-Exp	293.527	337.042	3.393.529	342.630	366.197	3.573.840	6,88%	8,65%	5,31%

Obs.: Valores já deduzidos da retenção para o FUNDEB (-20%); está incluído o valor de FPM 1% (EC 55/2007)

### Previsto x Realizado

MÊS	FPE		FPM		IPI-EXP	
	Estimado	Realizado	Estimado	Realizado	Estimado	Realizado
<b>Dezembro</b>	-5,70%	3,14%	-5,70%	3,14%	19,00%	6,88%

Obs.: variação apontada sem o FPM 1% (EC 55/2007)

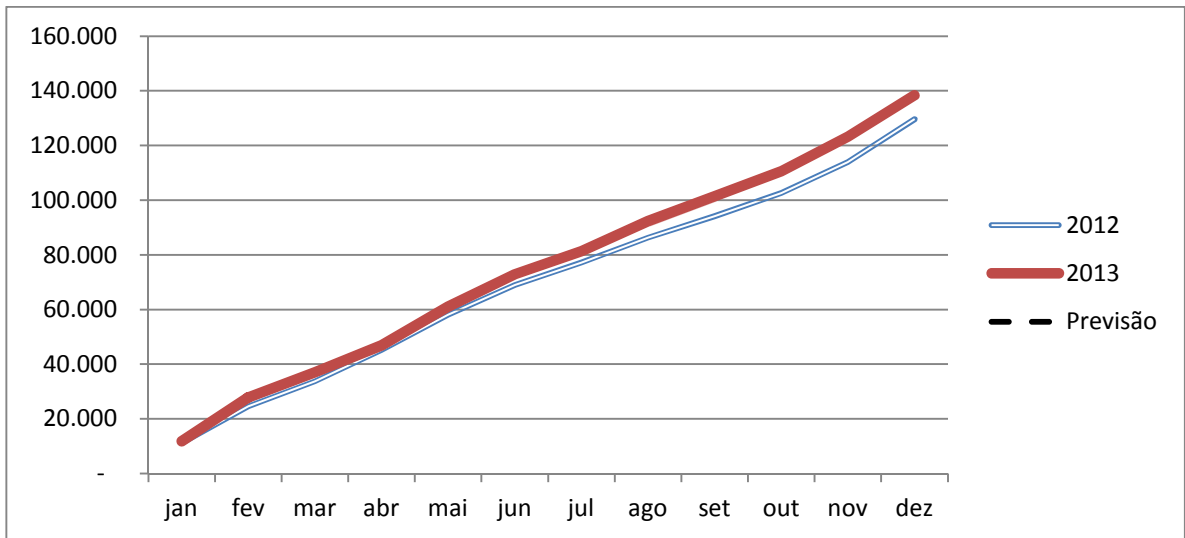
### Estimativa Trimestral

FUNDOS	Janeiro	Fevereiro	Março
<b>FPM</b>	9,24%	23,00%	-35,00%
<b>FPE</b>	9,24%	23,00%	-35,00%
<b>IPI - EXP</b>	-8,77%	-2,00%	6,00%

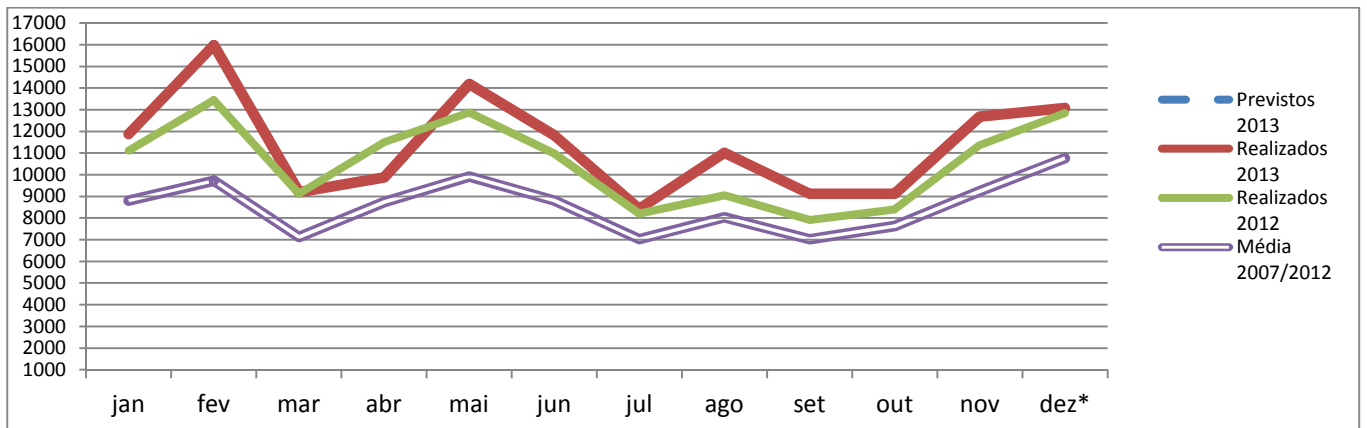
Obs.: variação apontada sem o FPM 1% (EC 55/2007)

## Gráficos

### VALORES ACUMULADOS (FPM e FPE)



### SAZONALIDADE ANUAL (FPM e FPE)



\* não incluso valores de FPM 1% (EC 55/2007)

## Demonstração da Base de Cálculo

Os valores distribuídos para cada Fundo foram originários de parcela da arrecadação do Imposto sobre Produtos Industrializados - IPI e do Imposto de Renda - IR no período de 21/11/2013 a 20/12/2013, conforme demonstrativo abaixo:

R\$ Mil

Período de Arrecadação	Arrecadação Líquida			Data do Crédito	Transferências			
	IPI	IR	IPI + IR		FPE	FPM	IPI-EXP	TOTAL
NOV/3º DEC	2.588.659	11.093.416	13.682.074	DEZ/1º DEC	2.353.317	2.462.773	207.093	<b>5.023.183</b>
				EC 55/2007		3.094.602		<b>3.094.602</b>
DEZ/1º DEC	932.406	5.737.901	6.670.307	DEZ/2º DEC	1.147.293	1.200.655	74.592	<b>2.422.541</b>
DEZ/2º DEC	1.056.403	8.319.516	9.375.919	DEZ/3º DEC	1.612.658	1.687.665	84.512	<b>3.384.836</b>
<b>TOTAL</b>	<b>4.577.468</b>	<b>25.150.833</b>	<b>29.728.301</b>	<b>TOTAL</b>	<b>5.113.268</b>	<b>8.445.696</b>	<b>366.197</b>	<b>13.925.161</b>

Observações:

- Arrecadação Líquida = Arrecadação Bruta – Restituições – Incentivos Fiscais.
- Na arrecadação do IR e do IPI estão computadas as receitas provenientes dos acréscimos legais (juros, multas e recebimentos de dívida ativa).
- Nas transferências regulares foram deduzidos 20% referentes à retenção para o FUNDEB.
- Não ocorrência de Classificação por Estimativa. Não ocorrência de Depósitos Judiciais.

## Distribuição dos Fundos

R\$ Mil

Estados	UF	FPM	FPE	IPI-EXP
ACRE	AC	44.538,97	174.924,89	17,00
ALAGOAS	AL	200.641,88	212.717,05	574,41
AMAZONAS	AM	128.884,73	142.680,62	2.313,10
AMAPÁ	AP	32.688,78	174.464,70	774,02
BAHIA	BA	770.376,34	480.452,86	19.003,06
CEARÁ	CE	418.685,37	375.155,34	2.418,80
DISTRITO FEDERAL	DF	14.082,03	35.291,77	464,03
ESPÍRITO SANTO	ES	146.458,72	76.699,02	20.659,11
GOIÁS	GO	307.861,55	145.375,32	6.697,26
MARANHÃO	MA	350.812,29	369.085,89	3.649,45
MINAS GERAIS	MG	1.105.871,86	227.770,51	53.784,44
MATO GROSSO DO SUL	MS	128.424,12	68.108,73	5.342,72
MATO GROSSO	MT	155.754,90	118.009,11	4.535,52
PARÁ	PA	310.114,18	312.522,92	22.761,54
PARAÍBA	PB	272.539,03	244.869,28	427,90
PERNAMBUCO	PE	415.691,02	352.825,70	2.713,09
PIAUÍ	PI	223.496,34	220.964,75	70,40
PARANÁ	PR	569.232,81	147.425,74	27.890,48
RIO DE JANEIRO	RJ	254.134,50	78.115,39	69.498,84
RIO GRANDE DO NORTE	RN	212.459,21	213.627,21	334,51
RONDÔNIA	RO	74.180,25	143.969,17	653,10
RORAIMA	RR	41.414,88	126.844,83	19,39
RIO GRANDE DO SUL	RS	567.444,13	120.407,23	28.964,10
SANTA CATARINA	SC	328.602,66	65.439,60	18.970,88
SERGIPE	SE	125.765,73	212.471,61	173,37
SÃO PAULO	SP	1.125.754,21	51.132,68	73.239,49
TOCANTINS	TO	119.785,31	221.915,82	247,43
<b>TOTAL</b>		<b>8.445.695,81</b>	<b>5.113.267,74</b>	<b>366.197,44</b>

Observação: valores já deduzidos da retenção para o FUNDEB (-20%);

No Diário Oficial da União do dia 13 de dezembro de 2012, foi publicada a Portaria STN nº 734, de 12 de dezembro de 2012, contendo o cronograma das datas dos repasses do FPM/FPE para o exercício de 2013, disponível no endereço:

- <https://www.tesouro.fazenda.gov.br/pt/prefeituras-governos-estaduais/transferencias-constitucionais-e-legais/documentos-relacionados>

Coordenação-Geral de Análise e Informações das Transferências Financeiras Intergovernamentais - COINT

Fone: (61) 3413-3051 Fax: (61) 3413-1519

Email: [coint.df.stn@fazenda.gov.br](mailto:coint.df.stn@fazenda.gov.br) ou [transferencias.stn@fazenda.gov.br](mailto:transferencias.stn@fazenda.gov.br)