

## Boletim FPE / FPM / IPI Exportação Fundos de Participação dos Estados, Distrito Federal e Municípios

Boletim - Ano XVIII - nº 1 – Janeiro de 2014 - Internet: <https://www.tesouro.fazenda.gov.br/>

### Comentários

Em Janeiro de 2014 os repasses aos Fundos de Participação de que trata o art. 159 da Constituição Federal do Brasil apresentaram decréscimo de -7,76%, quando comparados aos repasses efetuados no mês anterior.

As transferências a título de FPE/FPM atingiram o montante de R\$ 12.506.767,37 (mil), ante R\$ 13.558.963,55 (mil) no mês anterior, já descontada a parcela do FUNDEB.

As informações relativas às transferências constitucionais estão disponíveis para consulta na internet no portal da Secretaria do Tesouro Nacional – STN:

- <https://www.tesouro.fazenda.gov.br/pt/prefeituras-governos-estaduais/transferencias-constitucionais-e-legais/consulta-as-transferencias-realizadas>
- <https://www.tesouro.fazenda.gov.br/pt/prefeituras-governos-estaduais/transferencias-constitucionais-e-legais/estatisticas>

O Banco do Brasil S/A disponibiliza em sua página na internet ([www.bb.com.br](http://www.bb.com.br)) os avisos referentes às distribuições decendiais das cotas dos Fundos de Participação com todos os lançamentos a crédito e a débito. Para efetuar a consulta, acesse: → Governo (Estadual ou Municipal) → Gestão → Gestão de Recursos → Repasses de recursos → [Clique aqui](#) para acessar o demonstrativo.

### Distribuição do FPM/FPE

R\$ Mil

Origens	2013			2014			Variação Nominal		
	Dezembro	Janeiro	Até Janeiro	Dezembro	Janeiro	Até Janeiro	Jan/14 Dez/13	Jan/14 Jan/13	Até Jan/14 Jan/13
FPM	8.129.419	4.856.293	4.856.293	8.445.696	6.395.506	6.395.506	-24,27%	31,70%	31,70%
FPE	5.018.946	4.640.457	4.640.457	5.113.268	6.111.261	6.111.261	19,52%	31,70%	31,70%
IPI-Exp	337.042	346.223	346.223	366.197	333.896	333.896	-8,82%	-3,56%	-3,56%

Obs.: 1. Valores já deduzidos da retenção para o FUNDEB (-20%); 2. A variação nominal de Jan/14 sobre Dez/13 de FPM considera a inclusão do FPM 1%.

### Previsto x Realizado

MÊS	FPE		FPM		IPI-EXP	
	Estimado	Realizado	Estimado	Realizado	Estimado	Realizado
<b>Janeiro</b>	19,00%	19,52%	19,00%	19,52%	16,00%	-8,82%

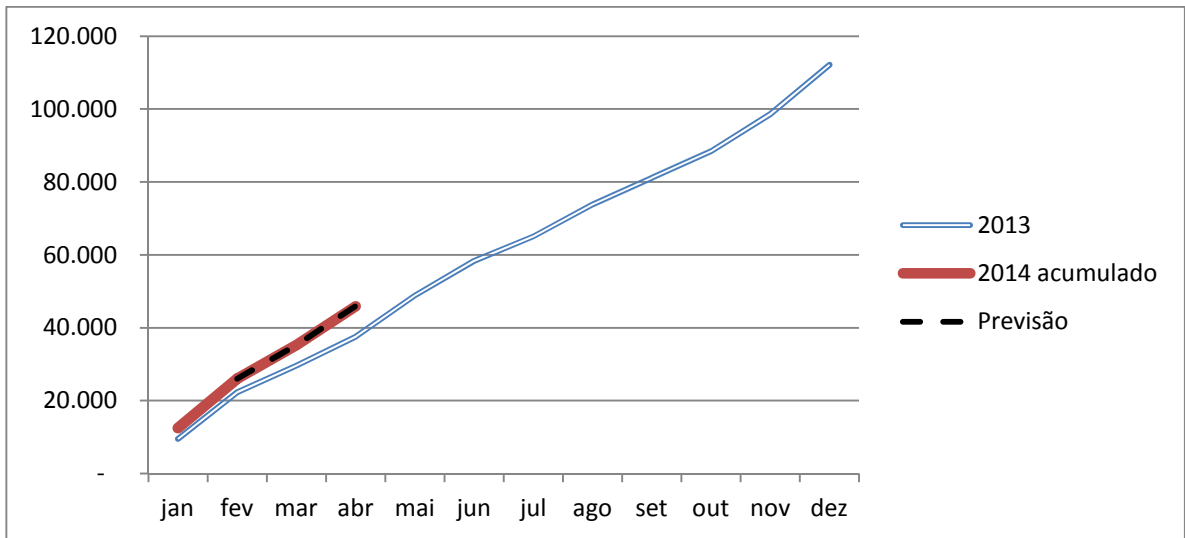
Obs.: 1. Os percentuais de FPM Estimado e Realizado não consideram o repasse relativo ao FPM 1%; 2. Os percentuais estimados para Janeiro são os apontados na Estimativa Trimestral de Dez-Jan-Fev, publicados em Dezembro.

### Estimativa Trimestral

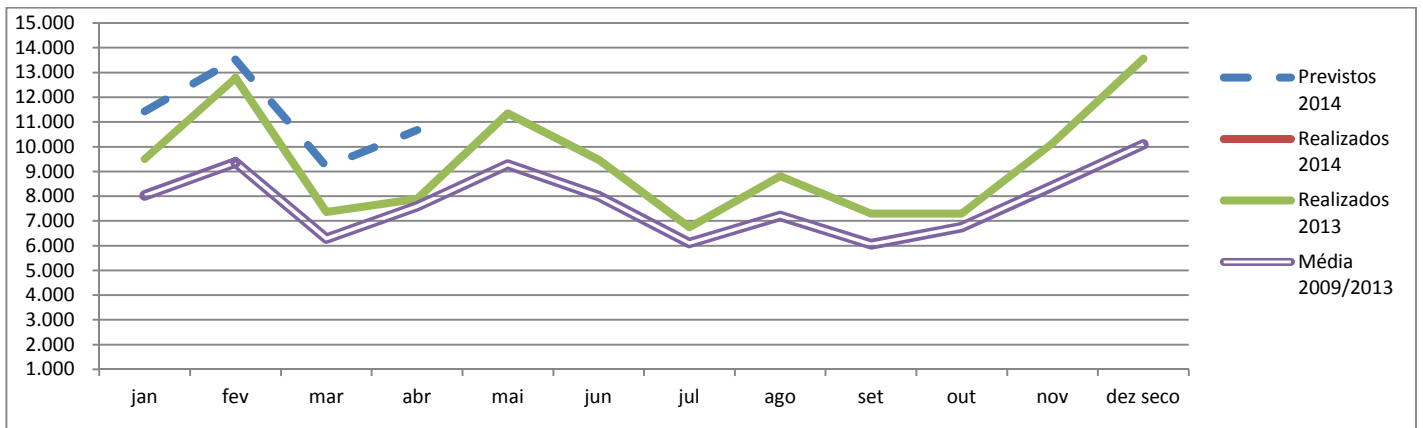
FUNDOS	Fevereiro	Março	Abril
<b>FPM</b>	14,20%	-32,00%	16,00%
<b>FPE</b>	14,20%	-32,00%	16,00%
<b>IPI - EXP</b>	-15,40%	23,00%	7,00%

## Gráficos

### VALORES ACUMULADOS (FPM e FPE)



### SAZONALIDADE ANUAL (FPM e FPE)



## Demonstração da Base de Cálculo

Os valores distribuídos para cada Fundo foram originários de parcela da arrecadação do Imposto sobre Produtos Industrializados - IPI e do Imposto de Renda - IR no período de 21/12/2013 a 20/01/2014, conforme demonstrativo abaixo:

R\$ Mil

Período de Arrecadação	Arrecadação Líquida			Data do Crédito	Transferências			
	IPI	IR	IPI + IR		FPE	FPM	IPI-EXP	TOTAL
DEZ/3º DEC	1.902.207	16.981.952	18.884.159	JAN/1º DEC	3.248.075	3.399.149	152.177	<b>6.799.401</b>
JAN/1º DEC	1.833.202	3.392.712	5.225.914	JAN/2º DEC	898.857	940.664	146.656	<b>1.986.178</b>
JAN/2º DEC	438.291	10.982.225	11.420.516	JAN/3º DEC	1.964.329	2.055.693	35.063	<b>4.055.085</b>
<b>TOTAL</b>	<b>4.173.700</b>	<b>31.356.889</b>	<b>35.530.589</b>	<b>TOTAL</b>	<b>6.111.261</b>	<b>6.395.506</b>	<b>333.896</b>	<b>12.840.663</b>

Observações:

- Arrecadação Líquida = Arrecadação Bruta – Restituições – Incentivos Fiscais.
- Na arrecadação do IR e do IPI estão computadas as receitas provenientes dos acréscimos legais (juros, multas e recebimentos de dívida ativa).
- Nas transferências regulares foram deduzidos 20% referentes à retenção para o FUNDEB.
- Estão incluídos na arrecadação líquida acima a Classificação por Estimativa, no valor de R\$ 891.380.259,67, com base na Portaria MF nº 232, de 20 de maio de 2009, em relação à arrecadação de 2013. A transferência correspondente aos Fundos de Participação ocorreu em 09/01/2014.

## Distribuição dos Fundos

R\$ Mil

Estados	UF	FPM	FPE	IPI-EXP
ACRE	AC	34.094,08	209.066,25	16,31
ALAGOAS	AL	152.470,36	254.234,58	289,60
AMAZONAS	AM	98.148,40	170.528,63	2.588,56
AMAPÁ	AP	25.079,75	208.516,23	587,81
BAHIA	BA	585.788,37	574.226,33	18.819,46
CEARÁ	CE	317.739,91	448.377,13	2.111,41
DISTRITO FEDERAL	DF	10.867,47	42.179,93	550,09
ESPÍRITO SANTO	ES	110.904,51	91.668,92	16.605,00
GOIÁS	GO	234.744,13	173.749,27	7.573,02
MARANHÃO	MA	265.878,54	441.123,06	2.962,04
MINAS GERAIS	MG	838.838,21	272.226,13	48.058,50
MATO GROSSO DO SUL	MS	95.021,72	81.402,00	5.992,09
MATO GROSSO	MT	116.731,03	141.041,80	5.175,55
PARÁ	PA	224.864,44	373.520,29	19.673,77
PARAÍBA	PB	206.787,10	292.662,19	384,50
PERNAMBUCO	PE	314.906,16	421.689,25	1.386,00
PIAUI	PI	169.776,90	264.092,04	67,73
PARANÁ	PR	432.244,34	176.199,88	26.332,89
RIO DE JANEIRO	RJ	191.968,58	93.361,74	56.331,00
RIO GRANDE DO NORTE	RN	161.128,02	255.322,38	286,83
RONDÔNIA	RO	54.284,92	172.068,67	952,62
RORAIMA	RR	31.871,06	151.602,06	12,07
RIO GRANDE DO SUL	RS	432.893,61	143.907,98	32.025,64
SANTA CATARINA	SC	249.731,49	78.211,92	17.845,99
SERGIPE	SE	95.529,06	253.941,24	156,12
SÃO PAULO	SP	852.246,12	61.112,61	66.779,21
TOCANTINS	TO	90.967,83	265.228,74	332,21
<b>TOTAL</b>		<b>6.395.506,12</b>	<b>6.111.261,25</b>	<b>333.896,04</b>

Observação: valores já deduzidos da retenção para o FUNDEB (-20%);

No Diário Oficial da União do dia 3 de dezembro de 2013, foi publicada a Portaria STN nº 667, de 2 de dezembro de 2013, contendo o cronograma das datas dos repasses do FPM/FPE para o exercício de 2014, disponível no endereço:

- <https://www.tesouro.fazenda.gov.br/pt/prefeituras-governos-estaduais/transferencias-constitucionais-e-legais/documentos-relacionados>

Coordenação-Geral de Análise e Informações das Transferências Financeiras Intergovernamentais - COINT

Fone: (61) 3413-3051 Fax: (61) 3413-1519

Email: [coint.df.stn@fazenda.gov.br](mailto:coint.df.stn@fazenda.gov.br) ou [transferencias.stn@fazenda.gov.br](mailto:transferencias.stn@fazenda.gov.br)