

COMENTÁRIOS

Os repasses aos Fundos de Participação, em fevereiro, foram 18,5% menores que os valores distribuídos no mês de janeiro/2001. Essa redução deveu-se basicamente, à menor arrecadação do Imposto de Renda no período de 21.01.01 a 20.02.01 (base de cálculo dos fundos em fevereiro/2001). O IR apresentou redução de 21,46% em relação a janeiro/2001, destacando-se o IRRF com decréscimo de 39,9% quando comparado ao mês anterior.

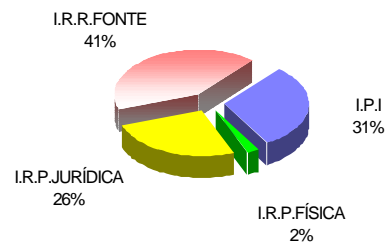
Em relação ao mesmo mês de 2000, o FPM e o FPE apresentaram crescimento nominal de 15,0%. A expectativa é de que no ano de 2001, o FPM e o FPE tenham em relação ao ano de 2000 um crescimento de 8,0%, em termos nominais.

As transferências por conta do IPI apresentaram, em fevereiro, decréscimo de 3,0% em comparação aos valores transferidos no mês de janeiro/2001. Relativamente a fevereiro/00, observou-se um aumento nominal de 6,4%. A estimativa anual de variação do IPI em relação a 2000 é, em termos nominais, de um crescimento de 10,0%.

COMPOSIÇÃO DOS FUNDOS

Em fevereiro os percentuais de composição, por tributo, foram os seguintes:

BASE DE CÁLCULO DO FPM/FPE/FNO/FNE/FCO



DISTRIBUIÇÃO NOS DECÊNDIOS

Os percentuais de cada cota decencial, em relação ao total do mês, estão representados nos gráficos abaixo:

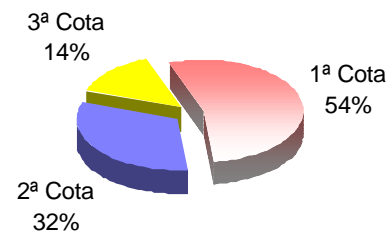
DISTRIBUIÇÃO DO FPM/FPE

ANO	FPM * (R\$ Milhões)			VARIÇÃO NOMINAL(%)		
	FEV	JAN	JAN A FEV	FEV/01 JAN/01	FEV/01 FEV/00	JAN A FEV/01 JAN A FEV/00
2000	1.228,0	1.350,8	2.578,8	-	-	-
2001	1.411,0	1.731,7	3.142,7	- 18,5%	+ 15,0%	+ 21,8%

ANO	FPE * (R\$ Milhões)			VARIÇÃO NOMINAL(%)		
	FEV	JAN	JAN A FEV	FEV/01 JAN/01	FEV/01 FEV/00	JAN A FEV/01 JAN A FEV/00
2000	1.173,4	1.237,0	2.410,4	-	-	-
2001	1.348,3	1.654,8	3.003,1	- 18,5%	+ 15,0%	+ 24,6%

(*) Não excluídos 15% para o Fundo de Manutenção e Desenvolvimento do Ensino Fundamental e de Valorização do Magistério-FUNDEF

FPE/FPM/FNE/FNO/FCO

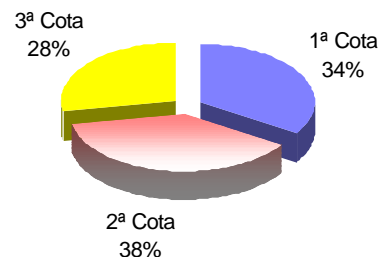


PREVISTO X REALIZADO

De acordo com a Portaria STN 611/00, de 18.12.00 (DOU de 21.12.00) os créditos no mês de **fevereiro** foram efetuados nas seguintes datas: **09/02, 20/02 e 28/02**. O quadro abaixo mostra a variação estimada dos fundos, divulgada pela STN, e o percentual efetivamente realizado.

Mês	FPE		FPM		IPI-EXP	
	ESTIM.	REAL.	ESTIM.	REAL.	ESTIM.	REAL.
FEV	- 18,6 %	- 18,5 %	- 18,6 %	- 18,5 %	+ 6,8 %	- 3,0 %

IPI-EXP



DEMONSTRAÇÃO DA BASE DE CÁLCULO

Os valores distribuídos para cada Fundo foram originários de parcela da arrecadação do IPI e do IR no período de 21 de janeiro a 20 de fevereiro, conforme demonstrativo abaixo: R\$ Milhões

Período de Arrecadação	Arrecadação Líquida Realizada (Competência)			Receita Classificada (Caixa)	Base de Cálculo IPI+IR	Transferências Constitucionais			
	IPI	IR	IPI+IR			Valores Distribuídos			
						FPE (1)	FPM (1) (2)	IPI-EXP (1)	FUNDEF(3)
3º Dec./Jan.	507,5	2.875,4	3.382,9						
FEV/2001	1.464,5	3.753,0	5.217,4	FEV/2001	6.271,2	1.146,1	1.199,4	127,7	436,4
1º Dec./Fev.	575,8	1.427,8	2.003,6	3º Dec./Jan.	3.382,9	618,2	647,0	43,1	230,9
2º Dec./Fev.	418,6	466,0	884,6	1º Dec./Fev.	2.003,6	366,2	383,2	48,9	140,9
3º Dec./Fev.	470,1	1.859,1	2.329,2	2º Dec./Fev.	884,6	161,7	169,2	35,7	64,7

Obs.: Arrecadação Líquida = Arrecadação Bruta - Restituições - Incentivos Fiscais. Na arrecadação estão computadas as receitas provenientes dos acréscimos legais (juros, multas e receitas de dívida ativa). (1) Deduzidos 15% para o FUNDEF. (2) Conforme decisão judicial, desde maio/99 o município de Recife (PE) não vem participando do FUNDEF, assim como os municípios paulistas de Diadema e Ribeirão Pires (desde o 3º decêndio de agosto/99), Irapuru (a partir do 1º decêndio de dezembro/99) e Santo Anastácio (a partir do 1º decêndio de janeiro/2000), e Ilha Solteira (a partir do segundo decêndio de abril/2000) e o município gaúcho de Campina das Missões (a partir do segundo decêndio de abril/2000). (3) Inclui recursos do FPM/FPE/IPI-EXP.

DISTRIBUIÇÃO DOS FUNDOS (R\$ mil)

UF	FPM (1)	FPE (1)	IPIEXP (1)	FUNDEF UNIÃO (2)
AC	6.670,69	39.206,50	3,64	8.137,37
AL	28.617,39	47.676,99	50,10	14.371,91
AM	16.010,31	31.979,49	2.971,97	9.444,46
AP	4.598,74	39.103,36	30,50	7.899,49
BA	109.028,60	107.685,51	6.806,04	54.285,08
CE	60.523,35	84.084,82	1.409,97	28.518,61
DF	2.461,19	7.910,06	7,31	2.194,03
ES	21.236,82	17.190,81	6.604,73	9.855,51
GO	44.633,03	32.583,46	802,13	14.365,51
MA	48.425,00	82.724,46	1.939,38	34.301,84
MG	156.117,93	51.050,97	19.499,08	45.777,17
MS	18.305,21	15.265,44	490,96	6.563,60
MT	23.307,96	26.449,78	878,48	9.804,69
PA	43.466,27	70.046,81	6.607,94	29.315,59
PB	38.844,31	54.883,37	282,34	16.718,70
PE (3)	61.615,45	79.080,01	815,97	24.099,24
PI	29.817,15	49.525,57	140,88	16.519,52
PR	81.730,35	33.043,02	11.825,43	26.854,76
RJ	36.466,44	17.508,26	6.533,09	13.303,53
RN	29.801,28	47.880,98	347,50	13.932,07
RO	10.890,83	32.268,29	162,72	7.756,68
RR	4.827,20	28.430,16	5,61	5.887,06
RS	81.337,73	26.987,28	21.389,85	27.366,78
SC	47.155,87	14.667,20	12.409,97	14.707,71
SE	17.376,42	47.621,97	91,38	11.598,56
SP (4)	159.482,91	11.460,54	25.532,07	47.996,07
TO	18.356,27	49.738,74	21,32	12.055,77
TOTAL	1.201.104,70	1.146.053,83	127.660,37	513.631,31

(1) Deduzidos 15% para o FUNDEF. (2) Inclui recursos do FPM/FPE/IPI-EXP./LC87/96 e Complementação da União. (3) O município de Recife não vem participando do FUNDEF, desde maio/99, conforme decisão judicial. (4) Pelo mesmo motivo, os municípios paulistas de Diadema e Ribeirão Pires, a partir do 3º decêndio de agosto, Irapuru, a partir do 1º decêndio de dezembro/99 e Santo Anastácio, desde o 1º decêndio de janeiro/2000, e desde o 2º decêndio de abril/2000, Ilha Solteira (SP) e Campina das Missões (RS) também deixaram de participar do FUNDEF.

ESTIMATIVA TRIMESTRAL

As previsões embutem margem de erro, face às possíveis variações decorrentes do comportamento da arrecadação.

A expectativa de variação das Transferências Constitucionais para os próximos três meses é a seguinte:

Fundo	MAR/FEV	ABR/MAR	MAI/ABR
FPM	- 15,0%	+ 20,0%	+ 1,0%
FPE	- 15,0%	+ 20,0%	+ 1,0%
IPI-EXP	- 5,0%	+ 19,0%	- 8,0%

OBS.: Previsão de acordo com os dados fornecidos pela SRF, sujeita a alterações.

ESTIMATIVA ANUAL

A estimativa de variação nominal das Transferências Constitucionais abaixo relacionadas, em relação a 2000, é a seguinte:

Fundo	2001/2000
FPM	+ 8,0 %
FPE	+ 8,0 %
IPI-EXP	+ 10,0 %

OBS.: Previsão de acordo com os dados fornecidos pela SRF, sujeita a alterações. Não inclui dedução para o FUNDEF (15%).

DATAS DE PUBLICAÇÃO

Em observância ao que determina o Art. 6º da Lei Complementar 62, de 28/12/89, os valores das Transferências Constitucionais distribuídos por Estado e Município foram publicados no Diário Oficial da União, Seção I, nas seguintes datas:

Mês	Data	Mês	Data
Abr/2000	30/05/00	Set/2000	24/10/00
Mai/2000	23/06/00	Out/2000	23/11/00
Jun/2000	28/07/00	Nov/2000	27/12/00
Jul/2000	30/08/00	Dez/2000	29/01/01
Ago/2000	27/09/00	Jan/2001	23/02/01

Coordenação-Geral de Programação Financeira - **COFIN**
Fone: (061) 412.3122/3123/3124 Fax: (061) 412.3126
Email: stndirev@fazenda.gov.br