

## COMENTÁRIOS

Os repasses aos Fundos de Participação (FPM e FPE), apresentaram em fevereiro um acréscimo de 5,3 %, em relação aos valores creditados em janeiro de 2003.

Em que pese as previsões de decréscimo para este ano, em relação ao exercício de 2002, os dois primeiros meses do ano de 2003 apresentaram variação positiva quando comparados com o mesmo período de 2002.

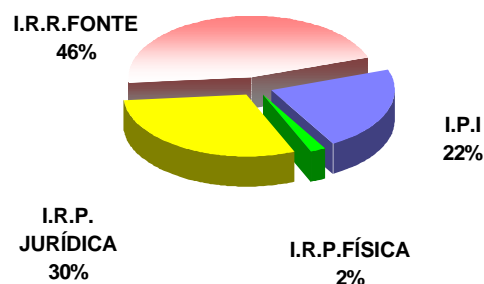
Para o mês de março, as estimativas iniciais de arrecadação do Imposto de Renda e do Imposto sobre Produtos Industrializados, base de cálculo dos Fundos de Participação, apontam um montante inferior a fevereiro, resultando em cotas menores para o FPE/FPM.

Os pequenos períodos de arrecadação do terceiro decêndio de fevereiro e do primeiro decêndio de março indicam uma previsão de repasses dos Fundos de Participação da ordem de 16% menores do que fevereiro.

## COMPOSIÇÃO DOS FUNDOS

Em **fevereiro** os percentuais de composição, por tributo, foram os seguintes:

### BASE DE CÁLCULO DO FPM FPE FNO FNE FCO



## DISTRIBUIÇÃO DO FPM/FPE

ANO	FPM * (R\$ Milhões)			VARIÇÃO NOMINAL(%)		
	FEV	JAN	JAN A FEV	FEV/03 JAN/03	FEV/03 FEV/02	JAN A FEV/03 JAN A FEV/02
2002	2.242,5	1.917,7	4.160,2	-	-	-
2003	2.144,8	2.037,0	4.181,8	+5,3%	- 4,3 %	+ 0,5 %

ANO	FPE * (R\$ Milhões)			VARIÇÃO NOMINAL(%)		
	FEV	JAN	JAN A FEV	FEV/03 JAN/03	FEV/03 FEV/02	JAN A FEV/03 JAN A FEV/02
2002	2.142,8	1.832,5	3.975,3	-	-	-
2003	2.049,5	1.946,4	3.995,9	+5,3%	- 4,3 %	+ 0,5 %

(\*) Não excluídos 15% para o Fundo de Manutenção e Desenvolvimento do

## PREVISTO X REALIZADO

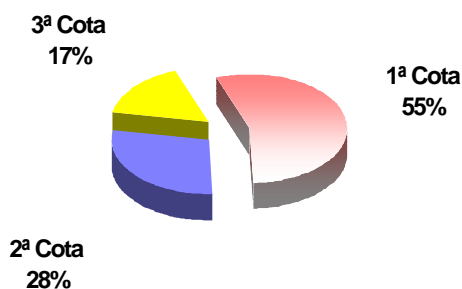
De acordo com a Portaria STN 616/02 os créditos no mês de **fevereiro** foram efetuados nas seguintes datas: **10/02, 20/02 e 28/02**. O quadro abaixo mostra a variação estimada dos fundos, divulgada pela STN, e o percentual efetivamente realizado.

Mês	FPE		FPM		IPI-EXP	
	ESTIM.	REAL.	ESTIM.	REAL.	ESTIM.	REAL.
FEV	+7,0 %	+5,3 %	+7,0 %	+5,3 %	-2,0 %	-0,7 %

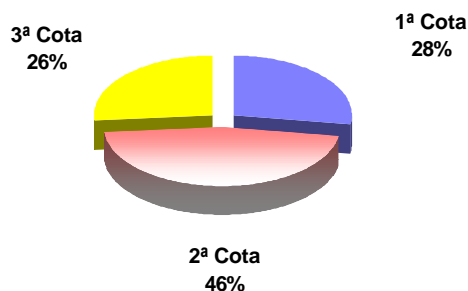
## DISTRIBUIÇÃO NOS DECÊNDIOS

Os percentuais de cada cota decencial, em relação ao total do mês, estão representados nos gráficos abaixo:

### FPE/FPM/FNE/FNO/FCO



### IPI-EXP



## DEMONSTRAÇÃO DA BASE DE CÁLCULO

Os valores distribuídos para cada Fundo foram originários de parcela da arrecadação do IPI e do IR no período de 21 de janeiro a 20 de fevereiro, conforme demonstrativo abaixo: R\$ Milhões

Período de Arrecadação	Arrecadação Líquida Realizada (Competência)			Receita Classificada (Caixa)	Base de Cálculo IPI+IR	Transferências Constitucionais			
	IPI	IR	IPI+IR			Valores Distribuídos			
						FPE (1)	FPM (1)	IPI-EXP (1) (2)	FUNDEF(2)
3º Dec./Jan	439,9	4.809,8	5.249,8						
<b>FEV/2003</b>	<b>1.668,4</b>	<b>6.783,9</b>	<b>8.452,3</b>	<b>FEV/2003</b>	<b>9.532,6</b>	<b>1.742,1</b>	<b>1.823,1</b>	<b>135,7</b>	<b>653,1</b>
1º Dec./Fev.	734,0	1.954,9	2.689,0	3º Dec./Jan.	4.809,8	959,4	1.004,0	37,4	353,1
2º Dec./Fev.	422,0	1.171,8	1.593,8	1º Dec.Fev.	1.954,9	491,4	514,3	62,4	188,5
3º Dec./Fev.	512,3	3.657,2	4.169,5	2º Dec./Fev.	1.171,8	291,3	304,8	35,9	111,5

Obs.: Arrecadação Líquida = Arrecadação Bruta - Restituições - Incentivos Fiscais. Na arrecadação estão computadas as receitas provenientes dos acréscimos legais (juros, multas e receitas de dívida ativa). (1) Deduzidos 15% para o FUNDEF. (2) Inclui recursos do FPM/FPE/IPI-EXP.

### DISTRIBUIÇÃO DOS FUNDOS (R\$ mil)

UF	FPM	FPE	IPIEXP	FUNDEF UNIÃO
AC	10.075,5	59.596,4	10,2	12.333,2
AL	43.338,6	72.472,1	335,1	20.831,5
AM	25.546,8	48.610,9	4.661,3	15.157,2
AP	6.938,9	59.439,6	15,0	11.887,7
BA	165.277,4	163.688,9	7.062,9	69.942,1
CE	95.481,0	127.814,3	1.708,7	40.356,3
DF	3.943,6	12.023,8	4,1	3.141,5
ES	32.293,4	26.131,1	5.229,2	16.634,7
GO	66.984,3	49.529,0	1.178,0	21.301,5
MA	73.544,1	125.746,5	1.246,9	46.017,3
MG	237.641,1	77.600,8	15.483,8	74.068,8
MS	27.757,1	23.204,4	1.003,3	9.662,8
MT	34.703,6	40.205,4	989,1	14.168,0
PA	65.966,7	106.475,7	5.842,2	39.915,1
PB	58.904,3	83.426,3	484,5	25.317,3
PE	92.950,2	120.206,7	910,5	36.185,5
PI	45.243,6	75.282,1	91,0	22.767,2
PR	123.528,1	50.227,5	15.114,3	44.282,2
RJ	53.879,2	26.613,7	10.516,6	18.400,1
RN	45.186,6	72.782,2	490,3	21.049,0
RO	16.503,3	49.049,9	171,1	11.697,9
RR	7.023,9	43.215,7	15,2	8.883,7
RS	123.465,7	41.022,4	22.009,0	44.684,1
SC	71.191,7	22.295,1	13.882,5	23.305,3
SE	27.888,2	72.388,5	68,0	17.807,8
SP	242.545,4	17.420,8	27.131,7	86.596,1
TO	27.822,3	75.606,1	4,3	18.284,2
<b>TOTAL</b>	<b>1.825.624,5</b>	<b>1.742.075,6</b>	<b>135.658,5</b>	<b>774.678,0</b>

(1) Deduzidos 15% para o FUNDEF. (2) Inclui recursos do FPM/FPE/IPI-EXP/LC87/96 e Complementação da União. (3) Alguns municípios não participam do FUNDEF, amparados por decisão judicial.

### ESTIMATIVA TRIMESTRAL

As previsões embutem margem de erro, face às possíveis variações decorrentes do comportamento da arrecadação.

A expectativa de variação das Transferências Constitucionais para os próximos três meses é a seguinte:

Fundo	Mar/Fev	Abr/Mar	Mai/Abr
FPM	-16,0 %	- 2,0 %	+22,0 %
FPE	-16,0 %	- 2,0 %	+22,0 %
IPI-EXP	-12,0 %	+32,0 %	- 1,0 %

OBS.: Previsão de acordo com os dados fornecidos pela SRF, sujeita a alterações.

### DATAS DE PUBLICAÇÃO

Em observância ao que determina o Art. 6º da Lei Complementar 62, de 28/12/89, os valores das Transferências Constitucionais distribuídos por Estado e Município foram publicados no Diário Oficial da União, Seção I, nas seguintes datas:

Mês	Data	Mês	Data
Mai/2002	21/06/02	Out/2002	26/11/02
Jun/2002	31/07/02	Nov/2002	19/12/02
Jul/2002	21/08/02	Dez/2002	27/01/03
Ago/2002	24/09/02	Jan a Dez//2002	27/01/03
Set/2002	28/10/02	Jan //2003	20/02/03

Foi publicado no Diário Oficial da União do dia 19 de dezembro de 2002, a Portaria STN 616, de 18 de dezembro de 2002, contendo o cronograma das datas dos repasses do FPM/FPE para o exercício de 2003.

Coordenação-Geral de Programação Financeira - **COFIN**

Fone: (061) 412.3115/3116 Fax: (061) 412.1559

Email: cofin.df.stn@fazenda.gov.br