

COMENTÁRIOS

Os repasses aos Fundos de Participação (FPM e FPE), apresentaram em novembro decréscimo de 12,3 %, em relação aos valores creditados em outubro. Inicialmente, esperava-se uma queda de 19%, porém com os incentivos da S.R.F., concedendo a anistia de multas no pagamento de tributos em atraso, a queda não foi tão acentuada. Mesmo em se tratando de uma queda em relação a outubro os valores distribuídos podem ser consideradas excelentes, se comparadas com o mês de novembro de 2001 (+30,7%).

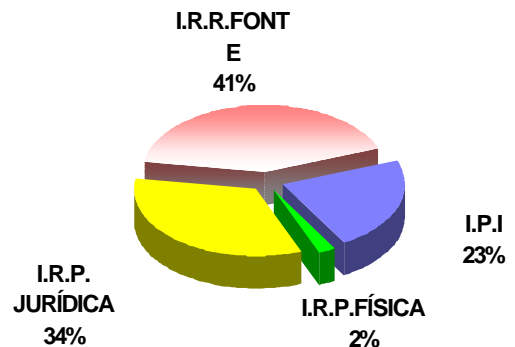
Até este mês os valores transferidos já superaram os repasses ocorridos em todo o exercício de 2001, com um crescimento nominal de 13%. Em relação ao mesmo período de 2001, o crescimento nominal chega a 25,8%. Esse bom desempenho poderia ter sido ainda melhor, caso se confirmasse a previsão de arrecadação do IPI, que ficou aquém do esperado.

Com vistas ao cumprimento do disposto na Portaria nº 447, de 13 de setembro de 2002-DOU de 18/09/2002, informamos que o repasse dos Fundos de Participação a ser creditado no dia 10 de janeiro de 2003 deve ser contabilizado como receita do exercício de 2003.

COMPOSIÇÃO DOS FUNDOS

Em novembro os percentuais de composição, por tributo, foram os seguintes:

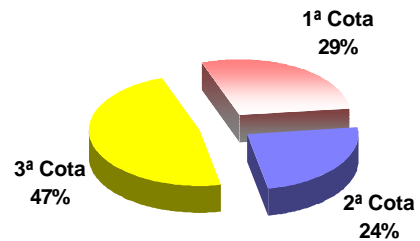
BASE DE CÁLCULO DO FPM
FPE FNO FNE FCO



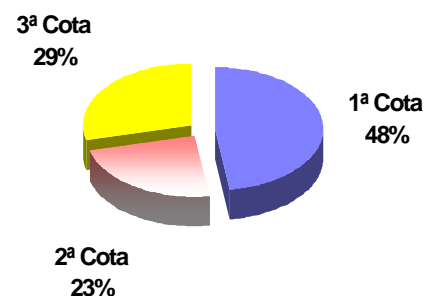
DISTRIBUIÇÃO NOS DECÊNDIOS

Os percentuais de cada cota decencial, em relação ao total do mês, estão representados nos gráficos abaixo:

FPE/FPM/FNE/FNO/FCO



IPI-EXP



DISTRIBUIÇÃO DO FPM/FPE

ANO	FPM * (R\$ Milhões)			VARIÇÃO NOMINAL(%)		
	NOV	OUT	JAN A NOV	NOV/02 OUT/02	NOV/02 NOV/01	JAN A NOV/02 JAN A NOV/01
2001	1.460,8	1.405,5	15.879,3	-	-	-
2002	1.909,0	2.176,5	19.976,6	-12,3%	+30,7%	+25,8%

ANO	FPE * (R\$ Milhões)			VARIÇÃO NOMINAL(%)		
	NOV	OUT	JAN A NOV	NOV/02 OUT/02	NOV/02 NOV/01	JAN A NOV/02 JAN A NOV/01
2001	1.395,9	1.343,0	15.173,6	-	-	-
2002	1.824,2	2.079,7	19.088,8	-12,3%	+30,7%	+25,8%

(*) Não excluídos 15% para o Fundo de Manutenção e Desenvolvimento do Ensino Fundamental e de Valorização do Magistério-FUNDEF

PREVISTO X REALIZADO

De acordo com a Portaria STN 578/01 os créditos no mês de novembro foram efetuados nas seguintes datas: 08/11, 20/11 e 29/11. O quadro abaixo mostra a variação estimada dos fundos, divulgada pela STN, e o percentual efetivamente realizado.

Mês	FPE		FPM		IPI-EXP	
	ESTIM.	REAL.	ESTIM.	REAL.	ESTIM.	REAL.
NOV	-19,0 %	-12,3%	-19,0 %	-12,3 %	+5,0 %	+1,0 %

DEMONSTRAÇÃO DA BASE DE CÁLCULO

Os valores distribuídos para cada Fundo foram originários de parcela da arrecadação do IPI e do IR no período de 21 de outubro a 20 de novembro, conforme demonstrativo abaixo: **R\$ Milhões**

Período de Arrecadação	Arrecadação Líquida Realizada (Competência)			Receita Classificada (Caixa)	Base de Cálculo IPI+IR	Transferências Constitucionais			
						Valores Distribuídos			
	IPI	IR	IPI+IR			FPE (1)	FPM (1)	IPI-EXP (1) (2)	FUNDEF(2)
3º Dec./Out	522,0	4.000,1	4.522,1						
NOV/2002	1.579,6	5.948,5	7.528,1	NOV/2002	8.484,6	1.550,6	1.622,7	140,0	584,7
1º Dec./Nov.	755,8	1.400,1	2.156,0	3º Dec./Out.	4.522,1	826,4	864,9	44,4	306,3
2º Dec./Nov.	368,6	1.437,8	1.806,5	1º Dec./Nov.	2.156,0	394,0	412,3	64,2	153,6
3º Dec./Nov.	455,1	3.110,5	3.565,7	2º Dec./Nov.	1.806,5	330,1	345,5	31,3	124,8

Obs.: Arrecadação Líquida = Arrecadação Bruta - Restituições - Incentivos Fiscais. Na arrecadação estão computadas as receitas provenientes dos acréscimos legais (juros, multas e receitas de dívida ativa). (1) Deduzidos 15% para o FUNDEF. (2) Inclui recursos do FPM/FPE/IPI-EXP.

DISTRIBUIÇÃO DOS FUNDOS (R\$ mil)

UF	FPM	FPE	IPIEXP	FUNDEF UNIÃO
AC	8.930,07	53.044,54	14,16	10.984,18
AL	38.532,51	64.504,71	137,46	18.622,42
AM	22.700,44	43.266,73	3.969,18	12.839,68
AP	6.145,84	52.904,99	32,21	10.627,25
BA	147.110,45	145.693,40	8.191,59	65.181,82
CE	82.393,88	113.762,79	1.656,41	35.712,94
DF	3.914,63	10.701,94	3,13	2.980,03
ES	28.823,71	23.258,35	6.240,98	12.398,71
GO	60.651,48	44.083,87	979,63	19.315,03
MA	65.526,28	111.922,28	1.674,08	41.170,26
MG	211.276,47	69.069,54	18.180,57	59.056,79
MS	24.305,74	20.653,41	836,93	8.691,67
MT	30.930,71	35.785,30	765,26	12.867,39
PA	58.864,80	94.770,02	6.711,81	34.668,36
PB	52.398,75	74.254,61	354,63	22.555,21
PE	83.614,31	106.991,51	912,44	32.450,03
PI	40.222,38	67.005,75	164,22	20.737,14
PR	110.030,41	44.705,65	15.123,98	34.956,86
RJ	48.201,12	23.687,85	8.903,54	17.155,28
RN	40.195,11	64.780,70	434,35	18.780,71
RO	14.658,73	43.657,47	154,55	10.441,58
RR	7.746,64	38.464,66	10,36	8.175,65
RS	109.963,50	36.512,51	23.192,38	34.876,75
SC	63.916,95	19.844,02	13.203,65	18.885,78
SE	23.423,93	64.430,28	94,11	15.644,05
SP	215.831,29	15.505,57	27.990,44	60.358,94
TO	24.716,35	67.294,16	20,15	16.279,60
TOTAL	1.625.026,48	1.550.556,60	139.952,20	656.414,11

ESTIMATIVA TRIMESTRAL

As previsões embutem margem de erro, face às possíveis variações decorrentes do comportamento da arrecadação.

A expectativa de variação das Transferências Constitucionais para os próximos três meses é a seguinte:

Fundo	Dez/Nov	Jan/Dez	Fev/Jan
FPM	-5,0 %	+1,0 %	0,0 %
FPE	-5,0 %	+1,0 %	0,0 %
IPI-EXP	+4,5 %	-6,0 %	0,0 %

OBS.: Previsão de acordo com os dados fornecidos pela SRF, sujeita a alterações.

DATAS DE PUBLICAÇÃO

Em observância ao que determina o Art. 6º da Lei Complementar 62, de 28/12/89, os valores das Transferências Constitucionais distribuídos por Estado e Município foram publicados no Diário Oficial da União, Seção I, nas seguintes datas:

Mês	Data	Mês	Data
Jan/2002	21/02/02	Jun/2002	31/07/02
Fev/2002	27/03/02	Jul/2002	21/08/02
Mar/2002	29/04/02	Ago/2002	24/09/02
Abr/2002	28/05/02	Set/2002	28/10/02
Mai/2002	21/06/02	Out/2002	26/11/02

Coordenação-Geral de Programação Financeira - **COFIN**
 Fone: (061) 412.3115/3116 Fax: (061) 412.1559
 Email: stncofin@fazenda.gov.br

(1) Deduzidos 15% para o FUNDEF. (2) Inclui recursos do FPM/FPE/IPI-EXP/LC87/96 e Complementação da União. (3) Alguns municípios não participam do FUNDEF, amparados por decisão judicial.