

Boletim FPE / FPM / IPI Exportação Fundos de Participação dos Estados, Distrito Federal e Municípios

Boletim - Ano XVIII - nº 2 – Fevereiro de 2014 - Internet: <https://www.tesouro.fazenda.gov.br/>

Comentários

Em Fevereiro de 2014 os repasses aos Fundos de Participação de que trata o art. 159 da Constituição Federal do Brasil apresentaram acréscimo de 6,8%, quando comparados aos repasses efetuados no mês anterior.

As transferências a título de FPE/FPM atingiram o montante de R\$ 13.355.398,26 (mil), ante R\$ 12.506.767,37 (mil) no mês anterior, já descontada a parcela do FUNDEB.

As informações relativas às transferências constitucionais estão disponíveis para consulta na internet no portal da Secretaria do Tesouro Nacional – STN:

- <https://www.tesouro.fazenda.gov.br/pt/prefeituras-governos-estaduais/transferencias-constitucionais-e-legais/consulta-as-transferencias-realizadas>
- <https://www.tesouro.fazenda.gov.br/pt/prefeituras-governos-estaduais/transferencias-constitucionais-e-legais/estatisticas>

O Banco do Brasil S/A disponibiliza em sua página na internet (www.bb.com.br) os avisos referentes às distribuições decendiais das cotas dos Fundos de Participação com todos os lançamentos a crédito e a débito. Para efetuar a consulta, acesse: → Governo (Estadual ou Municipal) → Gestão → Gestão de Recursos → Repasses de recursos → [Clique aqui](#) para acessar o demonstrativo.

Distribuição do FPM/FPE

Origens	R\$ Mil								
	2013			2014			Variação Nominal		
	Janeiro	Fevereiro	Até Fevereiro	Janeiro	Fevereiro	Até Fevereiro	Fev/14 Jan/14	Fev/14 Fev/13	Até Fev/14 Fev/13
FPM	4.856.292	6.533.622	11.389.915	6.395.506	6.829.465	13.224.971	6,8%	4,5%	16,1%
FPE	4.640.457	6.243.239	10.883.696	6.111.261	6.525.933	12.637.194	6,8%	4,5%	16,1%
IPI-Exp	346.222	265.840	612.063	333.896	282.684	616.580	-15,3%	6,3%	0,7%

Obs.: Valores já deduzidos da retenção para o FUNDEB (-20%).

Previsto x Realizado

MÊS	FPE		FPM		IPI-EXP	
	Estimado	Realizado	Estimado	Realizado	Estimado	Realizado
Fevereiro	14,20%	6,8%	14,20%	6,8%	-15,40%	-15,34%

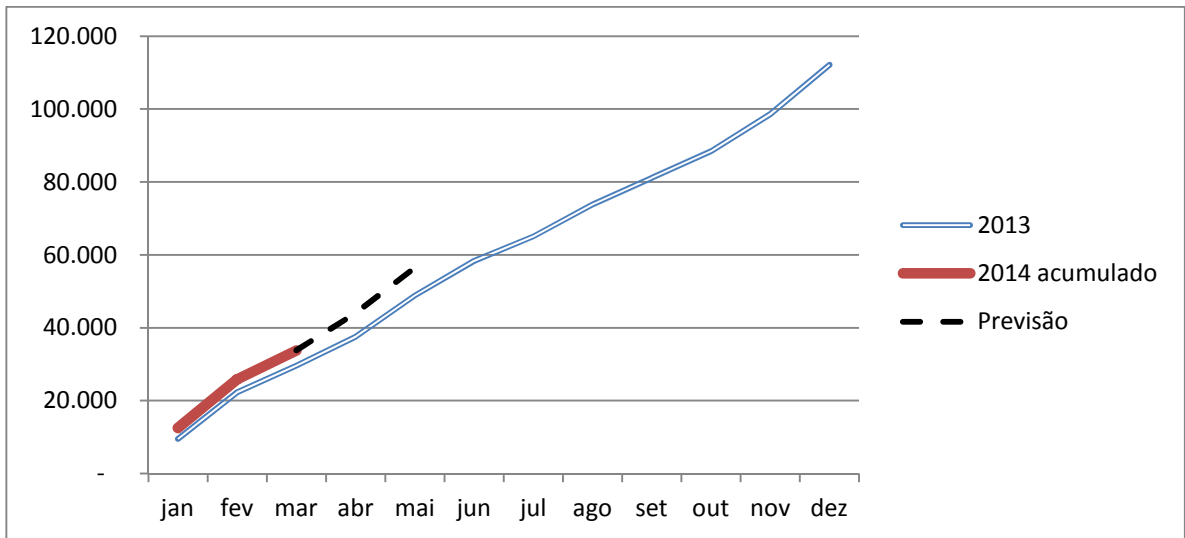
Obs.: 1. Os percentuais de FPM Estimado e Realizado não consideram o repasse relativo ao FPM 1%; 2. Os percentuais estimados para Fevereiro são os apontados na Estimativa Trimestral de Jan-Fev-Mar, publicados em Janeiro.

Estimativa Trimestral

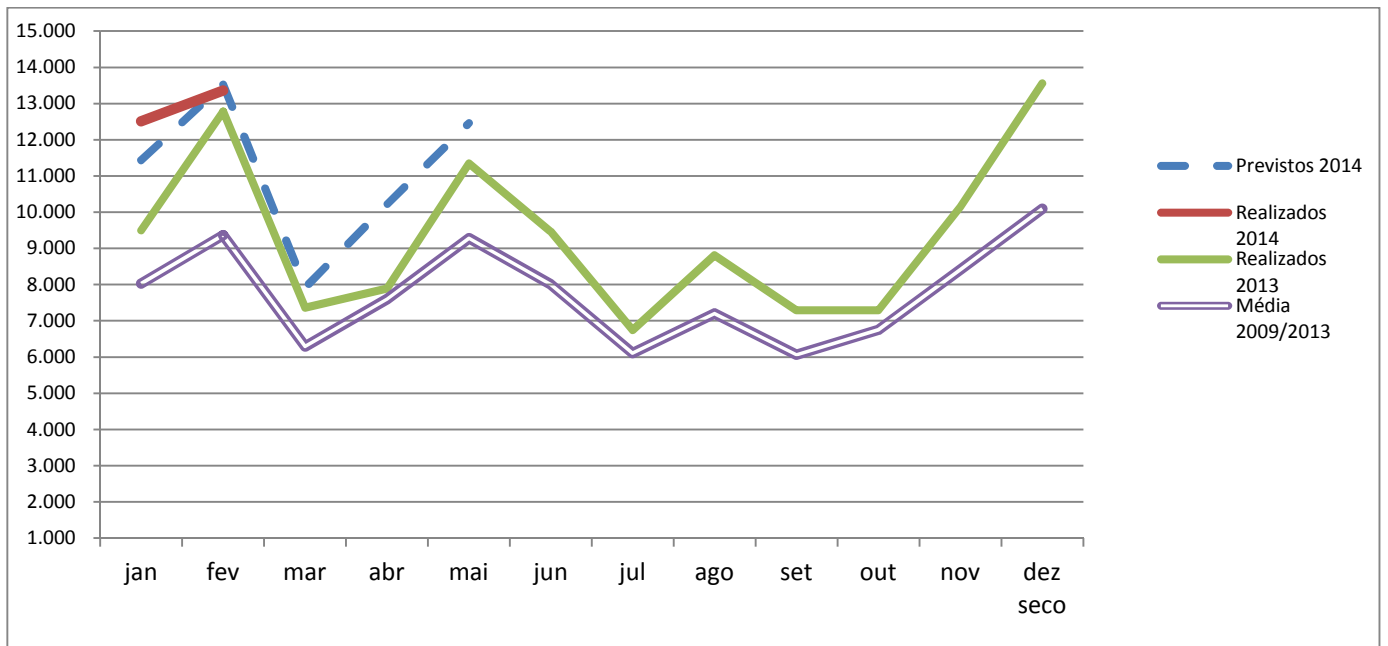
FUNDOS	Março	Abril	Maió
FPM	-40,7%	29,0%	22,0%
FPE	-40,7%	29,0%	22,0%
IPI - EXP	3,4%	16,0%	-6,0%

Gráficos

VALORES ACUMULADOS (FPM e FPE)



SAZONALIDADE ANUAL (FPM e FPE)



Demonstração da Base de Cálculo

Os valores distribuídos para cada Fundo foram originários de parcela da arrecadação do Imposto sobre Produtos Industrializados - IPI e do Imposto de Renda - IR no período de 21/01/2014 a 20/02/2014, conforme demonstrativo abaixo:

R\$ Mil

Período de Arrecadação	Arrecadação Líquida			Data do Crédito	Transferências			
	IPI	IR	IPI + IR		FPE	FPM	IPI-EXP	TOTAL
JAN/3º DEC	2.461.199	25.299.516	27.760.716	FEV/1º DEC	4.774.843	4.996.929	196.896	9.968.668
FEV/1º DEC	560.666	1.354.974	1.915.640	FEV/2º DEC	329.490	344.815	44.853	719.159
FEV/2º DEC	511.691	7.753.426	8.265.116	FEV/3º DEC	1.421.600	1.487.721	40.935	2.950.256
TOTAL	3.533.556	34.407.916	37.941.472	TOTAL	6.525.933	6.829.465	282.685	13.638.083

Observações:

- Arrecadação Líquida = Arrecadação Bruta – Restituições – Incentivos Fiscais.
- Na arrecadação do IR e do IPI estão computadas as receitas provenientes dos acréscimos legais (juros, multas e recebimentos de dívida ativa).
- Nas transferências regulares foram deduzidos 20% referentes à retenção para o FUNDEB.

Distribuição dos Fundos

R\$ Mil

Estados	UF	FPM	FPE	IPI-EXP
ACRE	AC	36.407,49	223.252,17	13,81
ALAGOAS	AL	162.816,04	271.485,35	245,18
AMAZONAS	AM	104.808,14	182.099,64	2.191,54
AMAPÁ	AP	26.781,50	222.664,84	497,66
BAHIA	BA	625.536,30	613.189,73	15.933,01
CEARÁ	CE	339.299,75	478.801,19	1.787,57
DISTRITO FEDERAL	DF	11.604,87	45.041,99	465,72
ESPÍRITO SANTO	ES	118.429,79	97.889,00	14.058,20
GOIÁS	GO	250.672,39	185.538,81	6.411,50
MARANHÃO	MA	283.919,39	471.054,91	2.507,73
MINAS GERAIS	MG	895.756,52	290.697,69	40.687,49
MATO GROSSO DO SUL	MS	101.469,29	86.925,43	5.073,05
MATO GROSSO	MT	124.651,67	150.612,01	4.381,74
PARÁ	PA	240.122,34	398.865,04	16.656,29
PARAÍBA	PB	220.818,37	312.520,41	325,53
PERNAMBUCO	PE	336.273,72	450.302,44	1.173,42
PIAUI	PI	181.296,90	282.011,68	57,34
PARANÁ	PR	461.573,73	188.155,71	22.294,07
RIO DE JANEIRO	RJ	204.994,37	99.696,68	47.691,19
RIO GRANDE DO NORTE	RN	172.061,16	272.646,96	242,84
RONDÔNIA	RO	57.968,35	183.744,17	806,51
RORAIMA	RR	34.033,63	161.888,82	10,22
RIO GRANDE DO SUL	RS	462.267,06	153.672,67	27.113,69
SANTA CATARINA	SC	266.676,70	83.518,89	15.108,85
SERGIPE	SE	102.011,06	271.172,10	132,18
SÃO PAULO	SP	910.074,20	65.259,33	56.536,90
TOCANTINS	TO	97.140,34	283.225,50	281,26
TOTAL		6.829.465,09	6.525.933,17	282.684,51

Observação: valores já deduzidos da retenção para o FUNDEB (-20%);

No Diário Oficial da União do dia 3 de dezembro de 2013, foi publicada a Portaria STN nº 667, de 2 de dezembro de 2013, contendo o cronograma das datas dos repasses do FPM/FPE para o exercício de 2014, disponível no endereço:

- <https://www.tesouro.fazenda.gov.br/pt/prefeituras-governos-estaduais/transferencias-constitucionais-e-legais/documentos-relacionados>

Coordenação-Geral de Análise e Informações das Transferências Financeiras Intergovernamentais - COINT

Fone: (61) 3413-3051 Fax: (61) 3413-1519

Email: coint.df.stn@fazenda.gov.br ou transferencias.stn@fazenda.gov.br