

**TESOURO NACIONAL**

## Boletim FPE / FPM / IPI Exportação

### Fundos de Participação dos Estados, Distrito Federal e Municípios

Boletim - Ano XVIII - nº 7 – Julho de 2014 - Internet: <https://www.tesouro.fazenda.gov.br/>

#### Comentários

Em Julho de 2014 os repasses aos Fundos de Participação de que trata o art. 159 da Constituição Federal do Brasil apresentaram decréscimo de -14,11%, quando comparados aos repasses efetuados no mês anterior.

As transferências a título de FPE/FPM atingiram o montante de R\$ 7.761.159,22 (mil), ante R\$ 9.036.440,67 (mil) no mês anterior, já descontada a parcela do FUNDEB.

As informações relativas às transferências constitucionais estão disponíveis para consulta na internet no portal da Secretaria do Tesouro Nacional – STN:

- <https://www.tesouro.fazenda.gov.br/web/stn/-/transferencias-constitucionais-e-legais>

O Banco do Brasil S/A disponibiliza em sua página na internet ([www.bb.com.br](http://www.bb.com.br)) os avisos referentes às distribuições decendiais das cotas dos Fundos de Participação com todos os lançamentos a crédito e a débito. Para efetuar a consulta, acesse: → Governo (Estadual ou Municipal) → Gestão → Gestão de Recursos → Repasses de recursos → [Clique aqui](#) para acessar o demonstrativo.

#### Distribuição do FPM/FPE

Origens	R\$ Mil								
	2013			2014			Variação Nominal		
	Junho	Julho	Até Julho	Junho	Julho	Até Julho	Jul/14 Jun/14	Jul/14 Jul/13	Até Jul/14 Jul/13
FPM	4.839.998	3.446.696	33.278.297	4.620.907	3.968.775	36.651.366	-14,11%	15,15%	10,14%
FPE	4.624.887	3.293.510	31.799.260	4.415.533	3.792.385	35.022.416	-14,11%	15,15%	10,14%
IPI-Exp	301.379	296.866	1.949.540	312.019	320.540	2.154.149	2,73%	7,97%	10,50%

Obs.: Valores já deduzidos da retenção para o FUNDEB (-20%).

#### Previsto x Realizado

MÊS	FPE		FPM		IPI-EXP	
	Estimado	Realizado	Estimado	Realizado	Estimado	Realizado
<b>Julho</b>	-11,50%	-14,11%	-11,50%	-14,11%	8,30%	2,73%

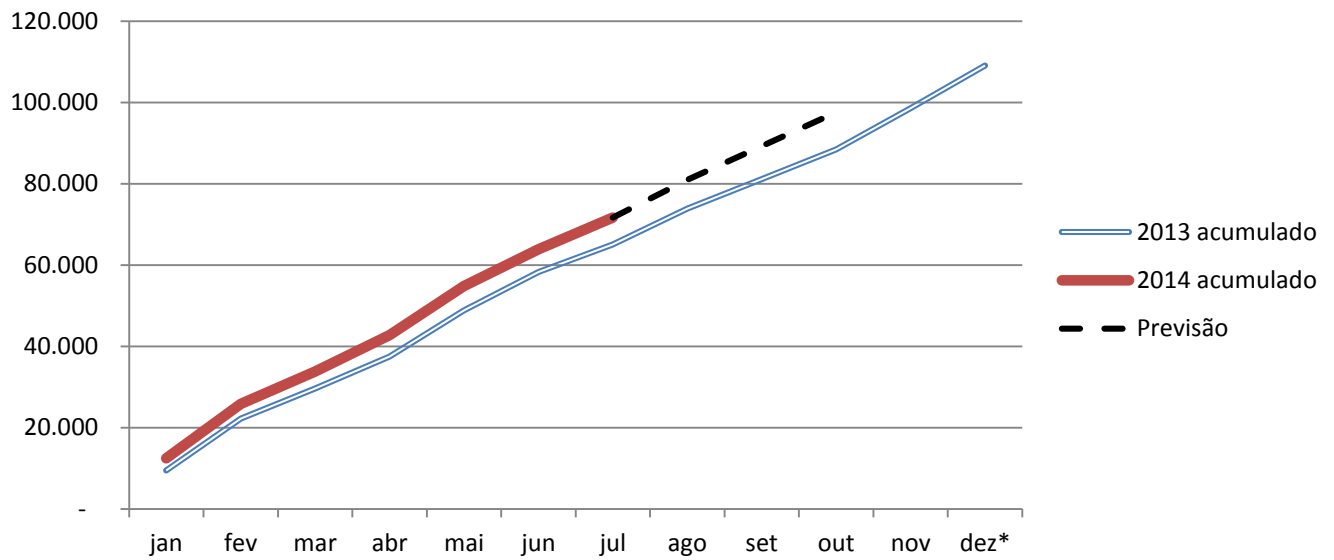
Obs.: Os percentuais de FPM Estimado e Realizado não consideram o repasse relativo ao FPM 1%.

#### Estimativa Trimestral

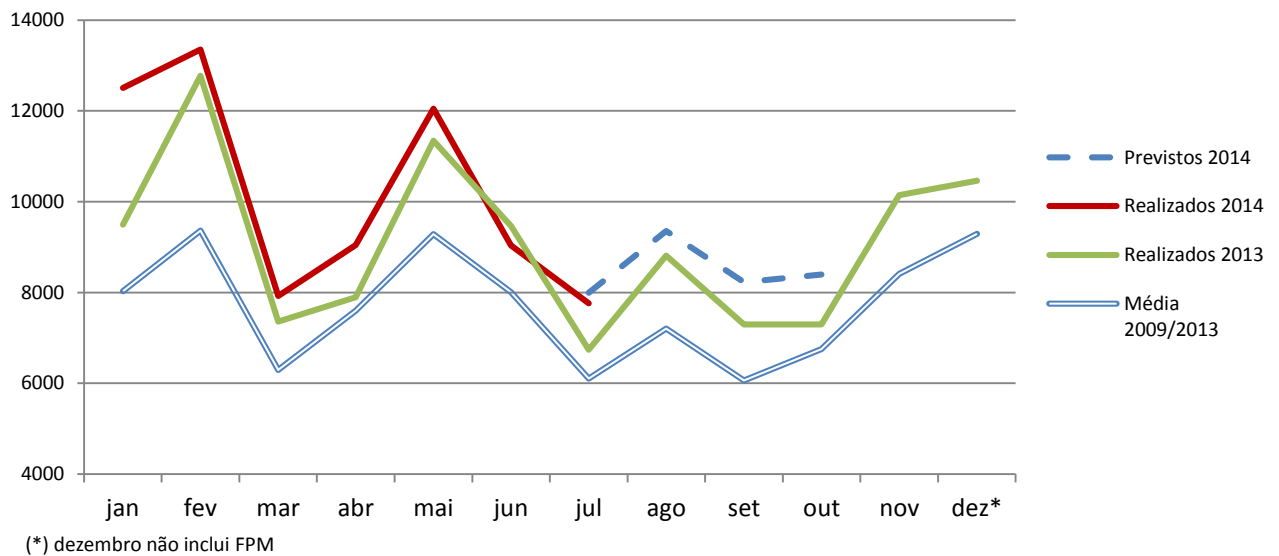
FUNDOS	Agosto	Setembro	Outubro
<b>FPM</b>	20,50%	-12,00%	2,00%
<b>FPE</b>	20,50%	-12,00%	2,00%
<b>IPI - EXP</b>	9,70%	3,00%	-1,00%

## Gráficos

### VALORES ACUMULADOS (FPM e FPE)



### SAZONALIDADE ANUAL (FPM e FPE)



(\*) dezembro não inclui FPM

## Demonstração da Base de Cálculo

Os valores distribuídos para cada Fundo foram originários de parcela da arrecadação do Imposto sobre Produtos Industrializados - IPI e do Imposto de Renda - IR no período de 21/06/2014 a 20/07/2014, conforme demonstrativo abaixo:

R\$ Mil

Período de Arrecadação	Arrecadação Líquida			Data do Crédito	Transferências			
	IPI	IR	IPI + IR		FPE	FPM	IPI-EXP	TOTAL
JUN/3º DEC	2.765.216	10.579.033	13.344.249	JUL/1º DEC	2.295.211	2.401.965	221.217	<b>4.918.393</b>
JUL/1º DEC	882.346	1.891.294	2.773.640	JUL/2º DEC	477.066	499.255	70.588	<b>1.046.909</b>
JUL/2º DEC	359.193	5.571.665	5.930.858	JUL/3º DEC	1.020.108	1.067.554	28.735	<b>2.116.397</b>
<b>TOTAL</b>	<b>4.006.756</b>	<b>18.041.992</b>	<b>22.048.747</b>	<b>TOTAL</b>	<b>3.792.385</b>	<b>3.968.775</b>	<b>320.540</b>	<b>8.081.700</b>

Observações:

- Arrecadação Líquida = Arrecadação Bruta – Restituições – Incentivos Fiscais.
- Na arrecadação do IR e do IPI estão computadas as receitas provenientes dos acréscimos legais (juros, multas e recebimentos de dívida ativa).
- Nas transferências regulares foram deduzidos 20% referentes à retenção para o FUNDEB.
- Não ocorrência de Classificação por Estimativa. Não ocorrência de Depósitos Judiciais.

## Distribuição dos Fundos

R\$ Mil

Estados	UF	FPM	FPE	IPI-EXP
ACRE	AC	21.157,31	129.737,48	15,66
ALAGOAS	AL	94.616,51	157.766,99	278,01
AMAZONAS	AM	60.906,65	105.822,70	2.485,02
AMAPÁ	AP	15.563,41	129.396,16	564,30
BAHIA	BA	363.514,94	356.340,04	18.066,70
CEARÁ	CE	197.175,66	278.243,46	2.026,96
DISTRITO FEDERAL	DF	6.743,88	26.175,04	528,09
ESPÍRITO SANTO	ES	68.822,54	56.885,77	15.940,81
GOIÁS	GO	145.672,06	107.821,29	7.270,10
MARANHÃO	MA	164.992,73	273.741,90	2.843,56
MINAS GERAIS	MG	520.546,74	168.931,77	46.136,19
MATO GROSSO DO SUL	MS	58.966,37	50.514,56	5.752,41
MATO GROSSO	MT	72.438,23	87.524,44	4.968,53
PARÁ	PA	139.541,15	231.790,54	18.886,83
PARAÍBA	PB	128.323,13	181.613,50	369,12
PERNAMBUCO	PE	195.417,15	261.682,12	1.330,56
PIAUI	PI	105.356,21	163.884,11	65,02
PARANÁ	PR	268.232,15	109.342,03	25.279,60
RIO DE JANEIRO	RJ	119.127,40	57.936,26	54.077,80
RIO GRANDE DO NORTE	RN	99.989,09	158.442,03	275,36
RONDÔNIA	RO	33.686,87	106.778,38	914,52
RORAIMA	RR	19.777,80	94.077,68	11,59
RIO GRANDE DO SUL	RS	268.635,07	89.303,07	30.744,64
SANTA CATARINA	SC	154.972,57	48.534,94	17.132,17
SERGIPE	SE	59.281,20	157.584,96	149,88
SÃO PAULO	SP	528.867,11	37.923,85	64.108,09
TOCANTINS	TO	56.450,71	164.589,49	318,92
<b>TOTAL</b>		<b>3.968.774,67</b>	<b>3.792.384,55</b>	<b>320.540,45</b>

Observação: valores já deduzidos da retenção para o FUNDEB (-20%);

No Diário Oficial da União do dia 3 de dezembro de 2013, foi publicada a Portaria STN nº 667, de 2 de dezembro de 2013, contendo o cronograma das datas dos repasses do FPM/FPE para o exercício de 2014, disponível no endereço:

- <https://www.tesouro.fazenda.gov.br/web/stn/-/transferencias-constitucionais-e-legais>

Coordenação-Geral de Análise e Informações das Transferências Financeiras Intergovernamentais - COINT

Fone: (61) 3413-3051 Fax: (61) 3413-1519

Email: [coint.df.stn@fazenda.gov.br](mailto:coint.df.stn@fazenda.gov.br) ou [transferencias.stn@fazenda.gov.br](mailto:transferencias.stn@fazenda.gov.br)