



**República Federativa do Brasil**  
**Tesouro Nacional**

---

**RELATÓRIO QUADRIMESTRAL**  
**Avaliação e Cumprimento de**  
**METAS – 1º Quadrimestre de 2006**

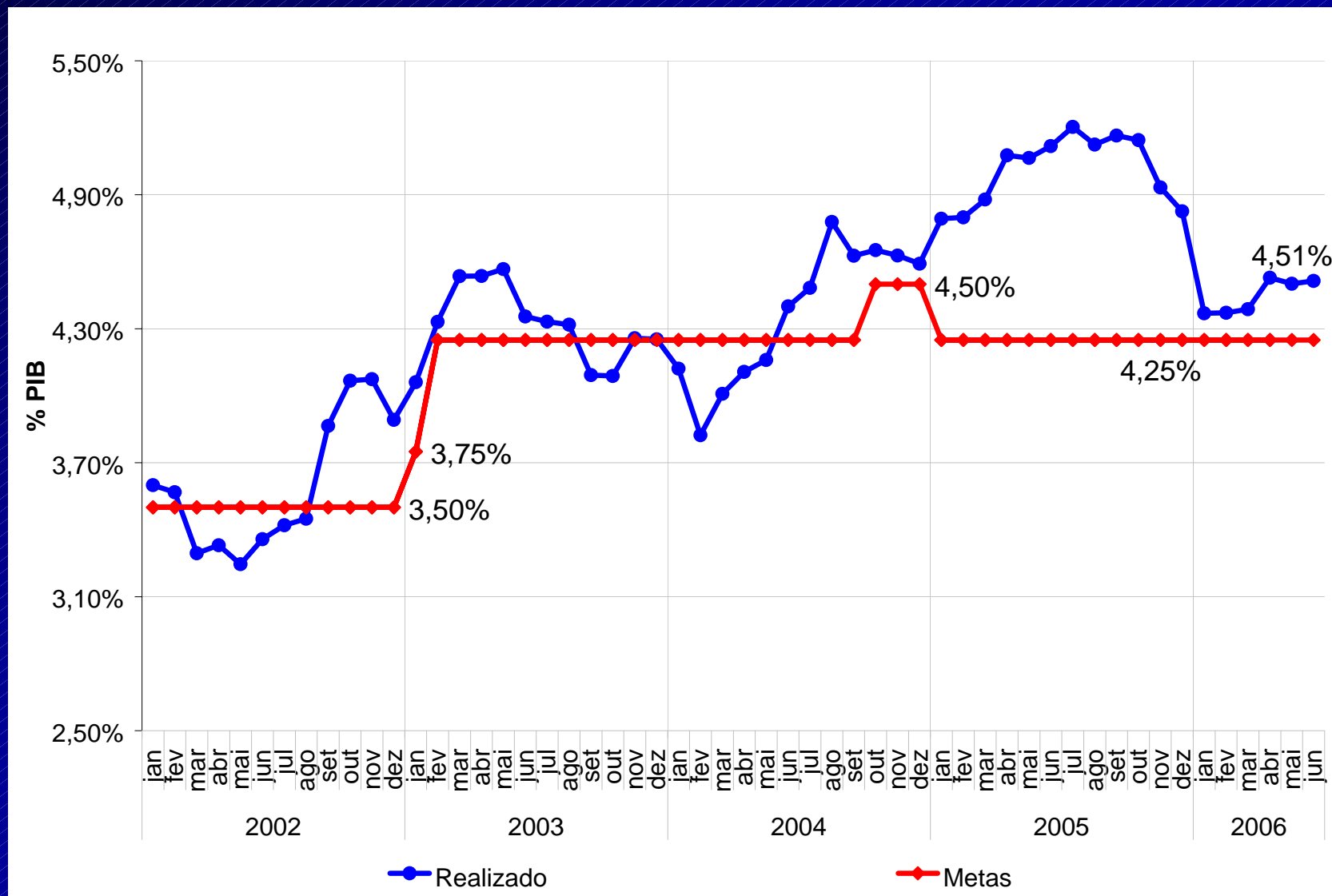
**Considerações Preliminares**

**CARLOS KAWALL LEAL FERREIRA**  
**Secretário do Tesouro Nacional**  
**2 de Agosto de 2006**



# Resultado Primário do Setor Público

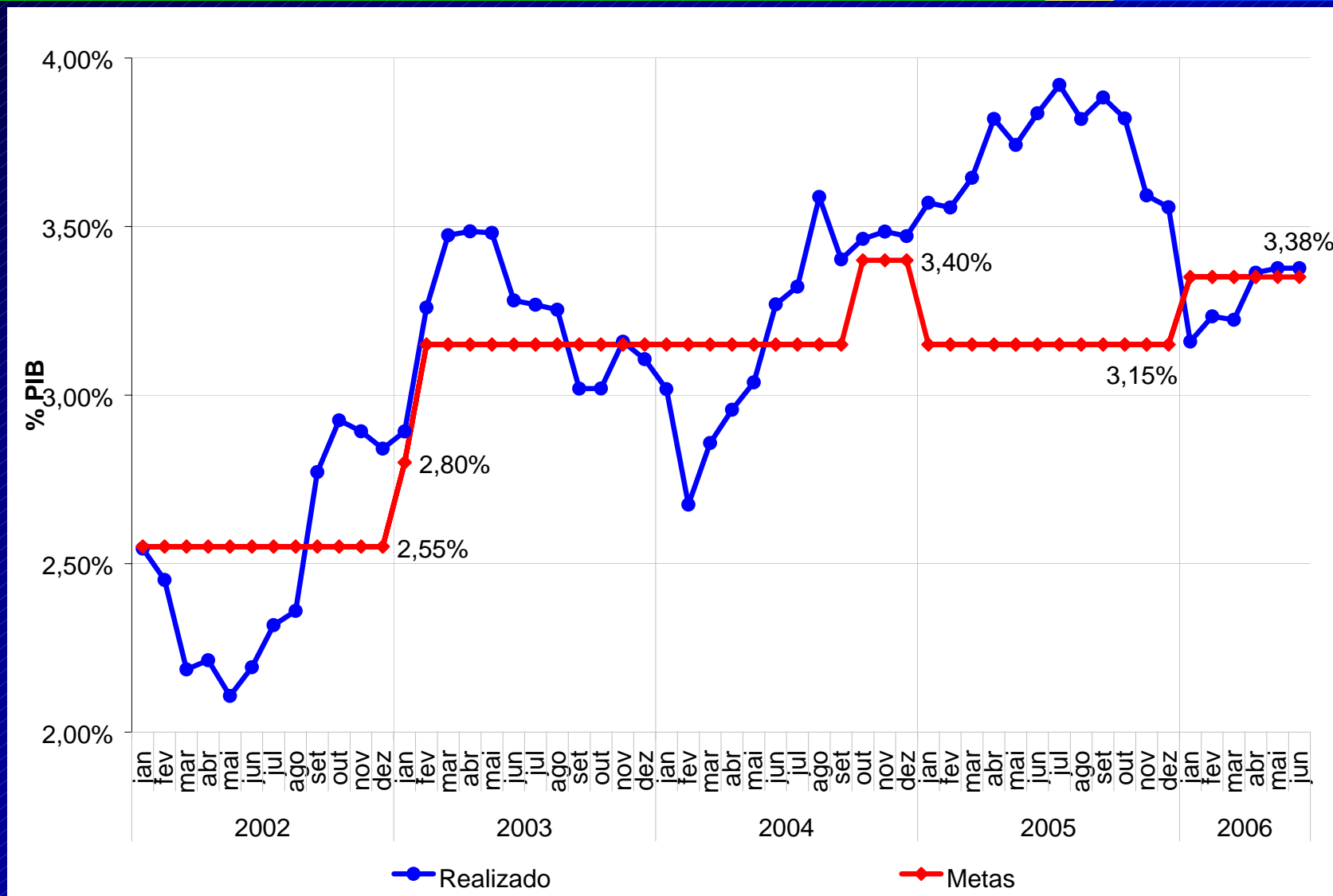
(Acumulado em 12 meses)



Fonte: Banco Central do Brasil.



# Resultado Primário do Governo Federal (Acumulado em 12 meses)

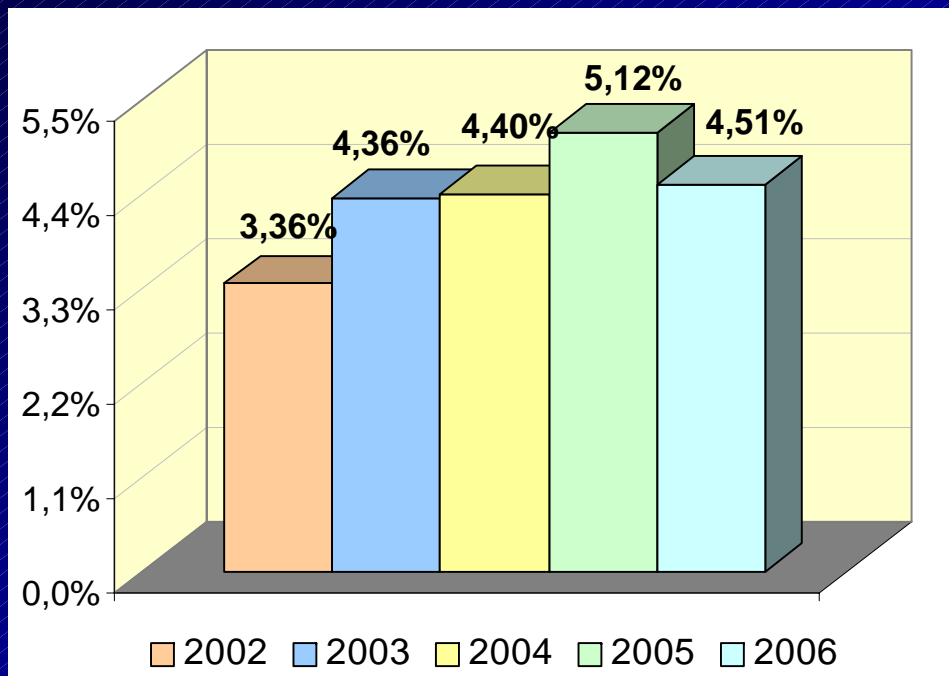


Fonte: Banco Central do Brasil.

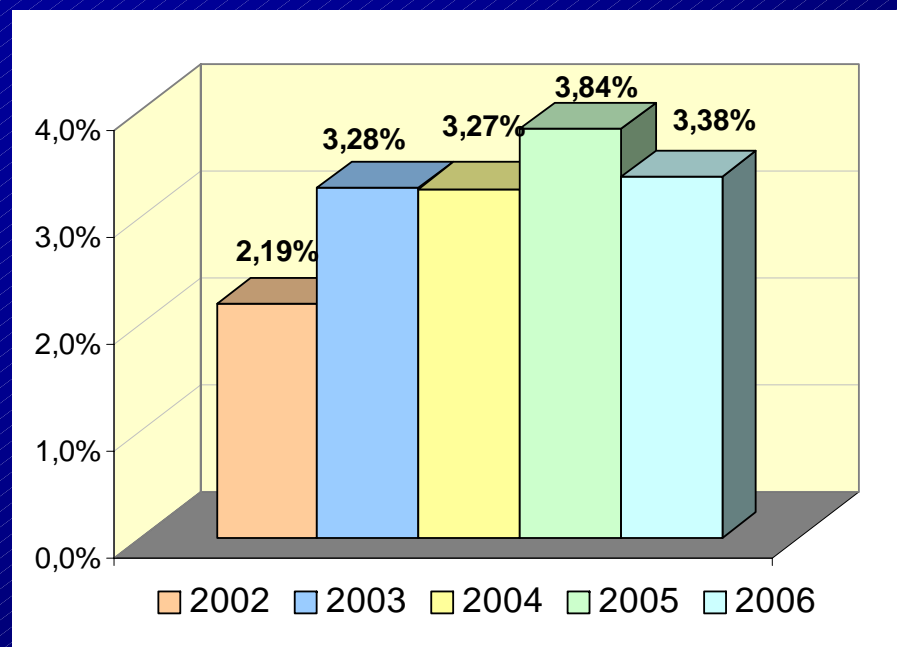


# Resultado Primário (Posição 12 meses até junho)

## Setor Público Consolidado



## Governo Federal



Fonte: Banco Central do Brasil.



## Resultado Primário: Meta de 2006

ABRANGÊNCIA	LDO 2006		PLOA 2006		Dec. 5.698/06		Dec. 5.780/06		Dec. 5.861/06	
	R\$ bi	% PIB	R\$ bi	% PIB	R\$ bi	% PIB	R\$ bi	% PIB	R\$ bi	% PIB
<b>SETOR PÚBLICO CONSOLIDADO</b>	<b>92,0</b>	<b>4,25</b>	<b>90,9</b>	<b>4,25</b>	<b>89,5</b>	<b>4,25</b>	<b>89,5</b>	<b>4,25</b>	<b>89,2</b>	<b>4,25</b>
<b>Governo Federal</b>	<b>68,2</b>	<b>3,15</b>	<b>67,3</b>	<b>3,15</b>	<b>70,5</b>	<b>3,35</b>	<b>70,5</b>	<b>3,35</b>	<b>69,2</b>	<b>3,30</b>
- Governo Central	53,0	2,45	52,4	2,45	53,7	2,55	52,6	2,50	51,4	2,45
- Estatais Federais	15,2	0,70	15,0	0,70	16,8	0,80	17,9	0,85	17,9	0,85
<b>PIB Nominal (R\$ milhões)</b>	<b>2.164.850</b>		<b>2.137.955</b>		<b>2.104.895</b>		<b>2.106.665</b>		<b>2.101.476</b>	

Fonte: STN/MF



# Evolução dos Parâmetros Macroeconômicos

Período	Inflação - IGP/DI		Inflação - IPCA		Câmbio médio R\$/US\$	PIB <sup>1</sup>			SELIC MÉDIA a.a.	SELIC REAL (IPCA) a.a.	PETRÓLEO BRENT	
	Var. Média	Var. Acum.	Var. Média	Var. Acum.		R\$ milhões	Variação Real	Deflator			US\$/bbl Média	Var. Média
LDO 2006 - Parâmetro de 05.04.2005	5,80%	5,10%	4,47%	4,50%	2,99	2.164.850	4,50%	5,01%	15,82%	10,57%	55,46	0,60%
1º Quadrimestre 2006 estimado	6,23%	1,97%	4,59%	1,66%	2,85	686.103	4,15%	5,21%	16,73%	11,25%	56,47	13,89%
PLOA 2006 - Parâmetro de 04.08.2005	5,09%	5,48%	4,58%	4,50%	2,71	2.137.955	4,50%	4,71%	16,50%	11,08%	58,24	10,22%
1º Quadrimestre 2006 estimado	3,88%	1,85%	4,92%	1,33%	2,66	676.438	4,50%	4,65%	17,13%	11,94%	58,51	20,27%
Dec 5.698/2006 - Parâmetro de 20.12.2005	2,69%	4,44%	4,77%	4,50%	2,33	2.104.895	4,50%	4,25%	16,18%	10,91%	59,89	14,05%
1º Quadrimestre 2006 estimado	0,86%	1,51%	5,05%	1,33%	2,27	664.088	3,23%	7,58%	17,21%	12,02%	58,30	19,84%
Dec 5.780/2006 - Parâmetro de 11.05.2006	1,35%	2,36%	4,94%	4,50%	2,16	2.106.665	4,50%	4,04%	15,48%	10,31%	67,67	24,88%
1º Quadrimestre 2006 estimado	0,43%	0,23%	5,29%	1,65%	2,18	664.668	3,07%	7,83%	16,97%	10,76%	63,18	29,88%
<b>1º Quadrimestre 2006 realizado</b>	<b>0,43%</b>	<b>0,23%</b>	<b>5,29%</b>	<b>1,65%</b>	<b>2,18</b>	<b>N/D</b>	<b>N/D</b>	<b>N/D</b>	<b>16,97%</b>	<b>10,76%</b>	<b>63,18</b>	<b>29,88%</b>

Fonte: SPE/MF

/1 O PIB utilizado nas divulgações mensais do Tesouro Nacional e do Banco Central foi de R\$ 635,4 bilhões no primeiro quadrimestre (valor preliminar estimado pelo Banco Central, posição de maio).

Fonte: SPE/MF

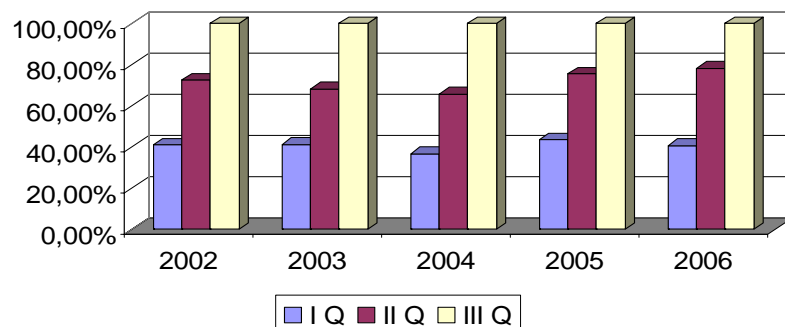
Elaboração: STN/MF



# Resultado Primário: Metas

O desempenho das metas fiscais quadrimestrais é consistente com a série histórica

Governo Federal  
 Percentual das metas quadrimestrais em relação à meta anual  
 2002-2006 (vrs. acumulados)



Ano	Meta (R\$ bilhões)		Jan-Abr	Realizado	(d)/(b)
	Jan-Abr (a)	Jan-Dez (b)	(c) =(a)/(b)	Jan-Abr (d)	
2002	15,0	36,7	40,9%	14,0	38,2%
2003	20,7	50,3	41,2%	25,4	50,5%
2004	19,6	53,5	36,6%	24,5	45,8%
2005	27,0	62,1	43,4%	32,9	53,0%
2006	28,7	69,2	41,5%	30,8	44,4%

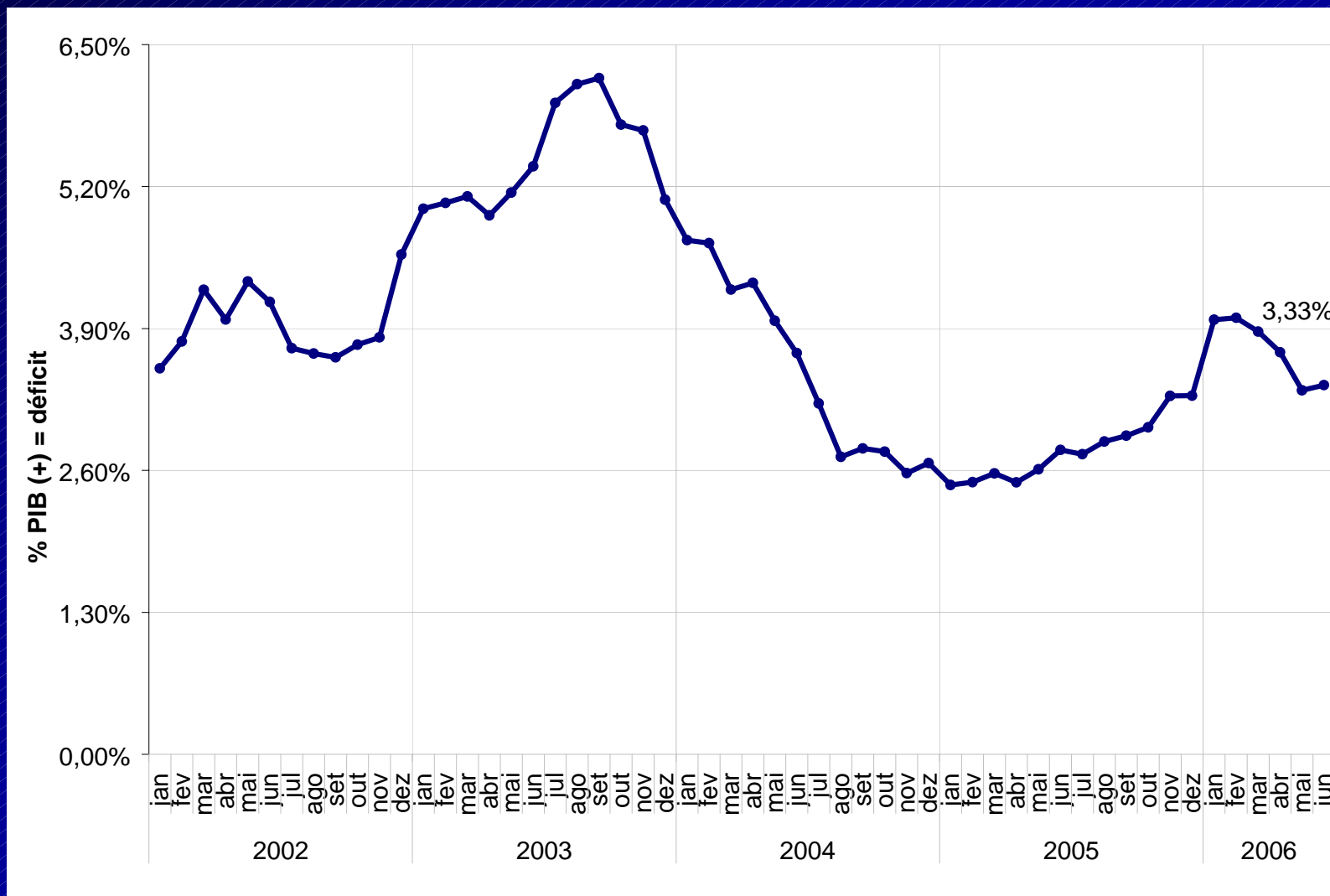
## Meta 2º Quadrimestre 2006

R\$ bilhões				
	Decreto 5.861/06	Realizado	Jul-Ago	
	Jan/Ago	Jan-Jun	A realizar	% meta atingido
<b>Governo Federal</b>	<b>52,2</b>	<b>43,2</b>	<b>9,1</b>	<b>82,6%</b>
Governo Central	42,9	38,5	4,4	89,8%
Estatais Federais	9,3	4,6	4,7	49,6%

Fonte: Realizado: Banco Central do Brasil;  
 Metas: MF/STN.



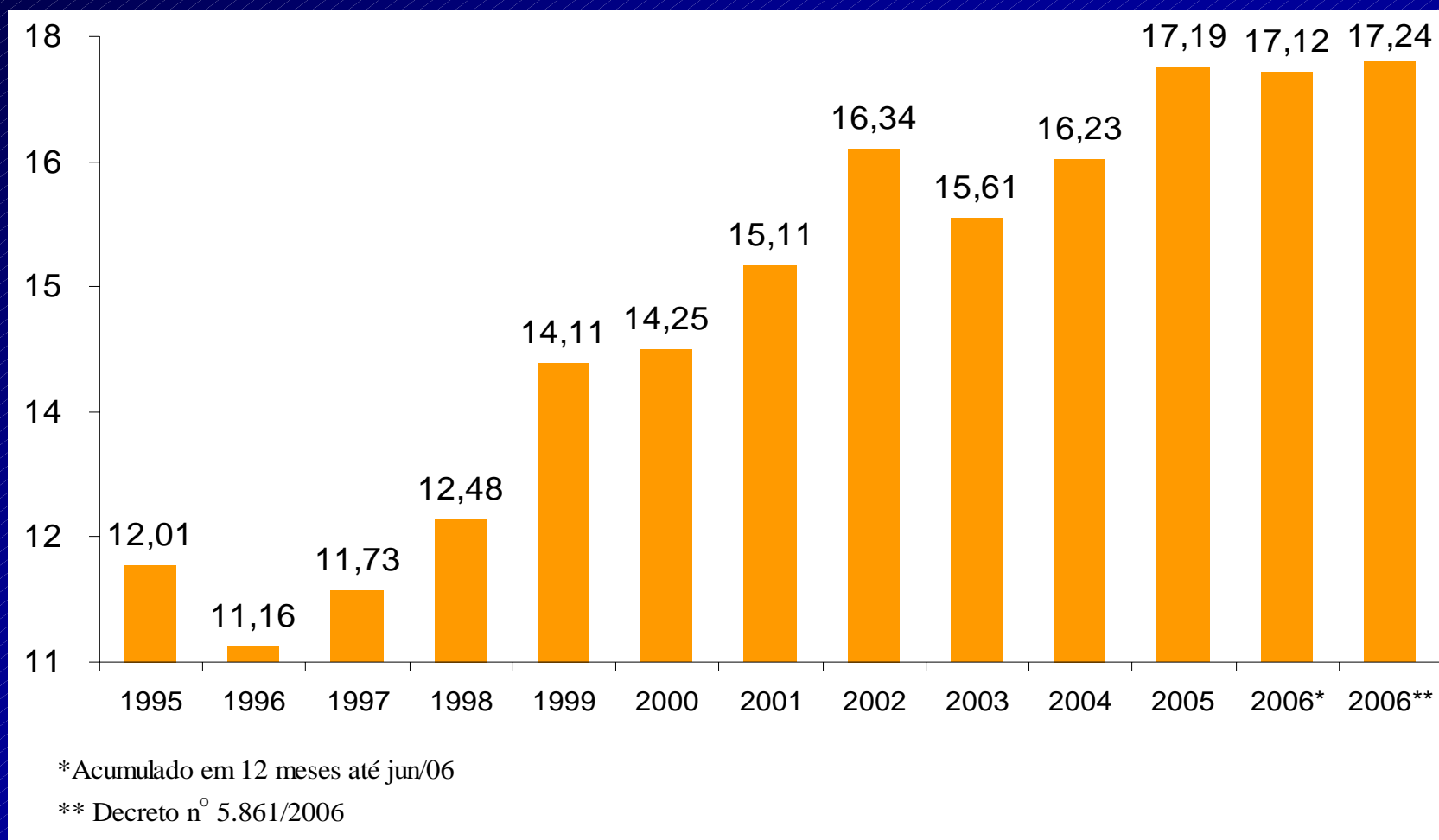
# Resultado Nominal do Setor Público (Acumulado em 12 meses)



Fonte: Banco Central do Brasil. Elaboração: STN/MF

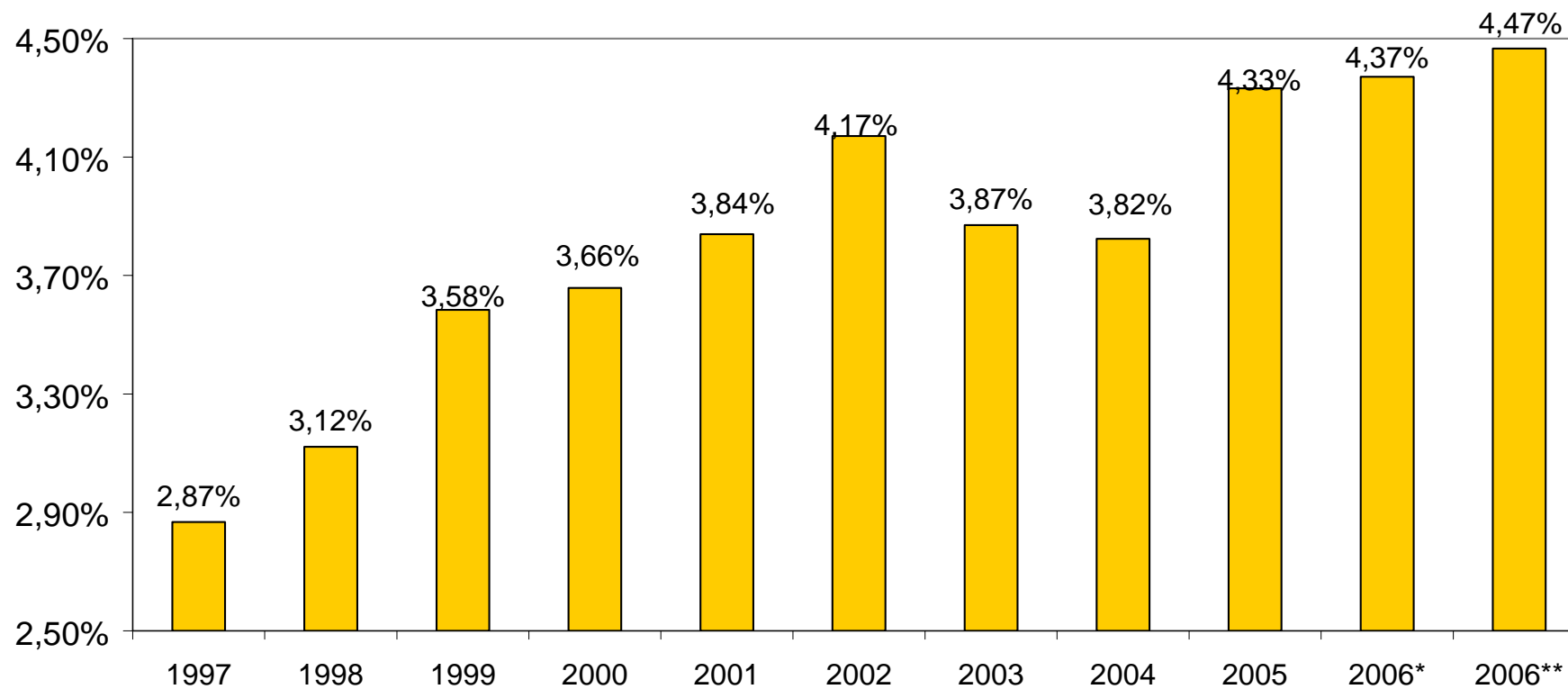


# Receitas Administradas (% PIB)





# Transferências a Estados e Municípios (% do PIB)



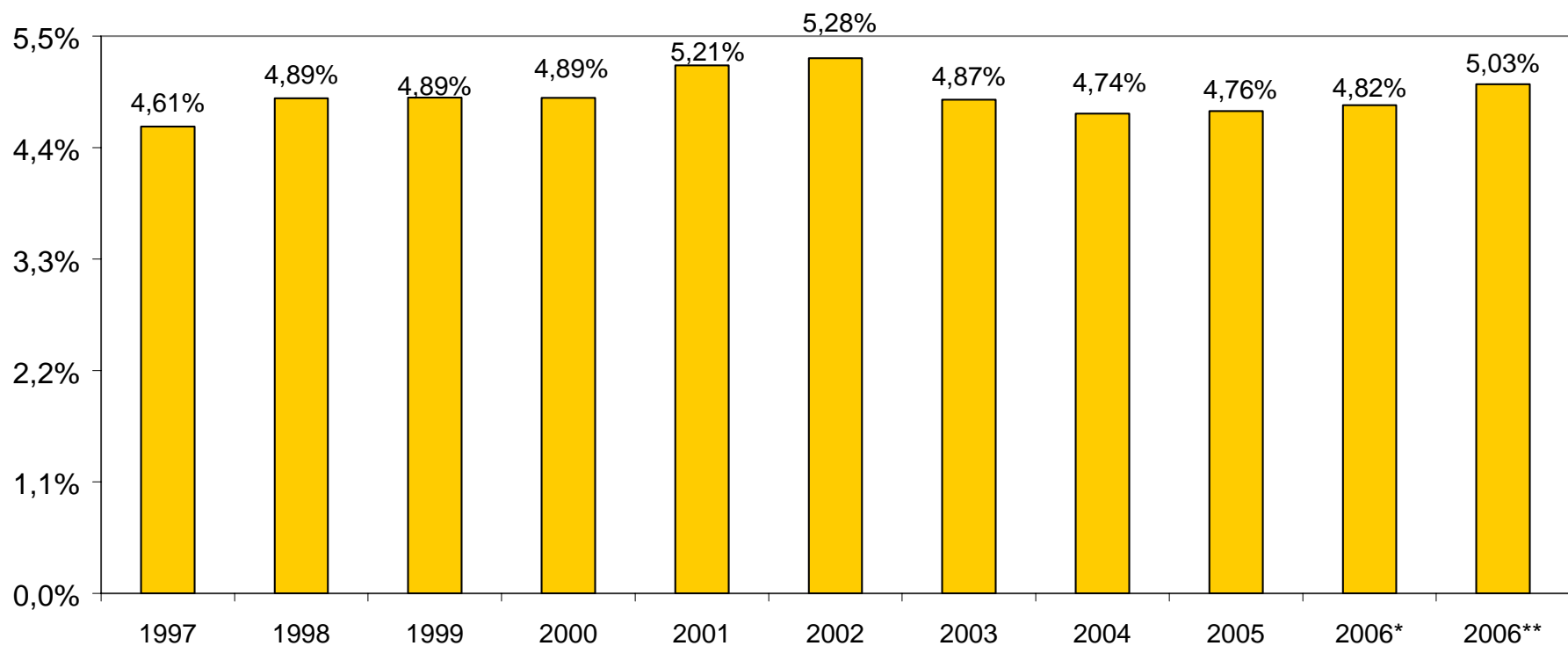
\*Acumulado em 12 meses até jun/06

\*\* Decreto nº 5.861/2006

Fonte: STN/MF



# Pessoal e Encargos Sociais (% do PIB)



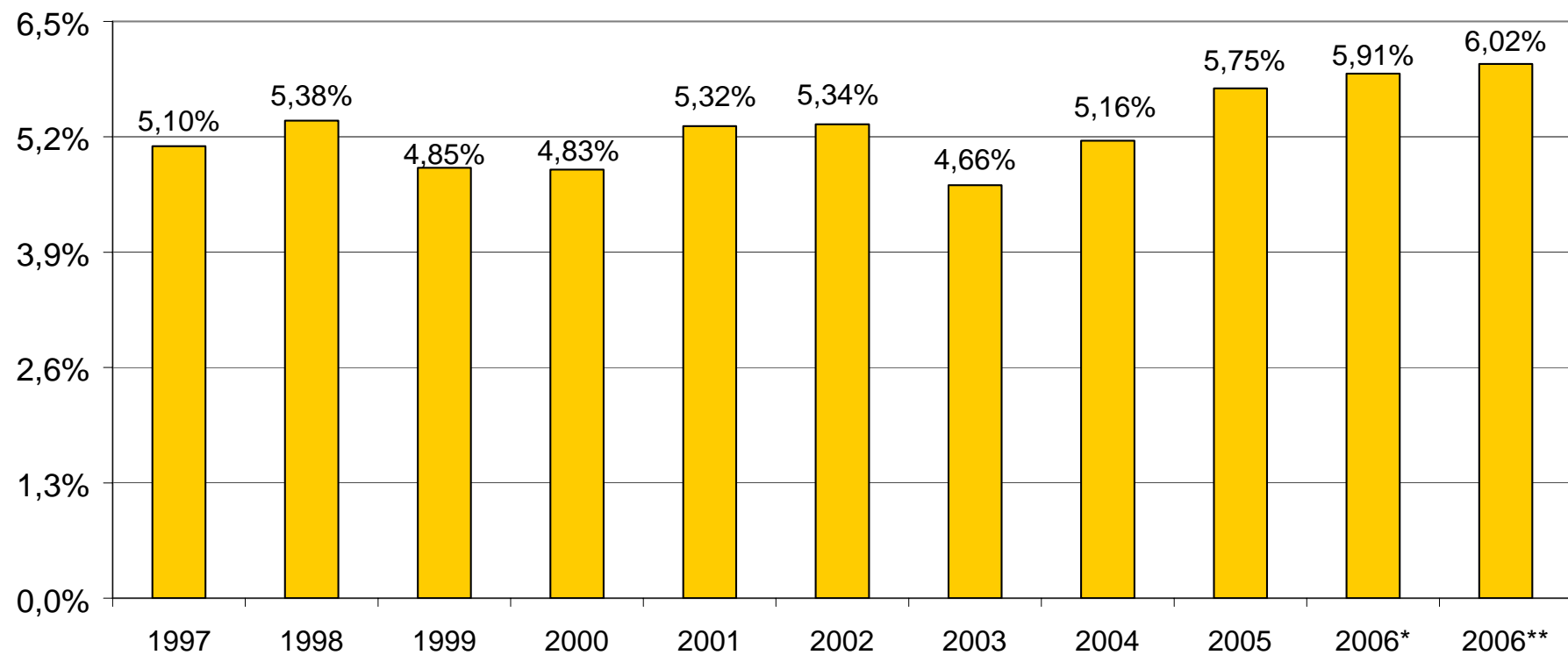
\*Acumulado em 12 meses até jun/06

\*\* Decreto n° 5.861/2006

Fonte: STN/MF



# Custeio e Capital (% do PIB)



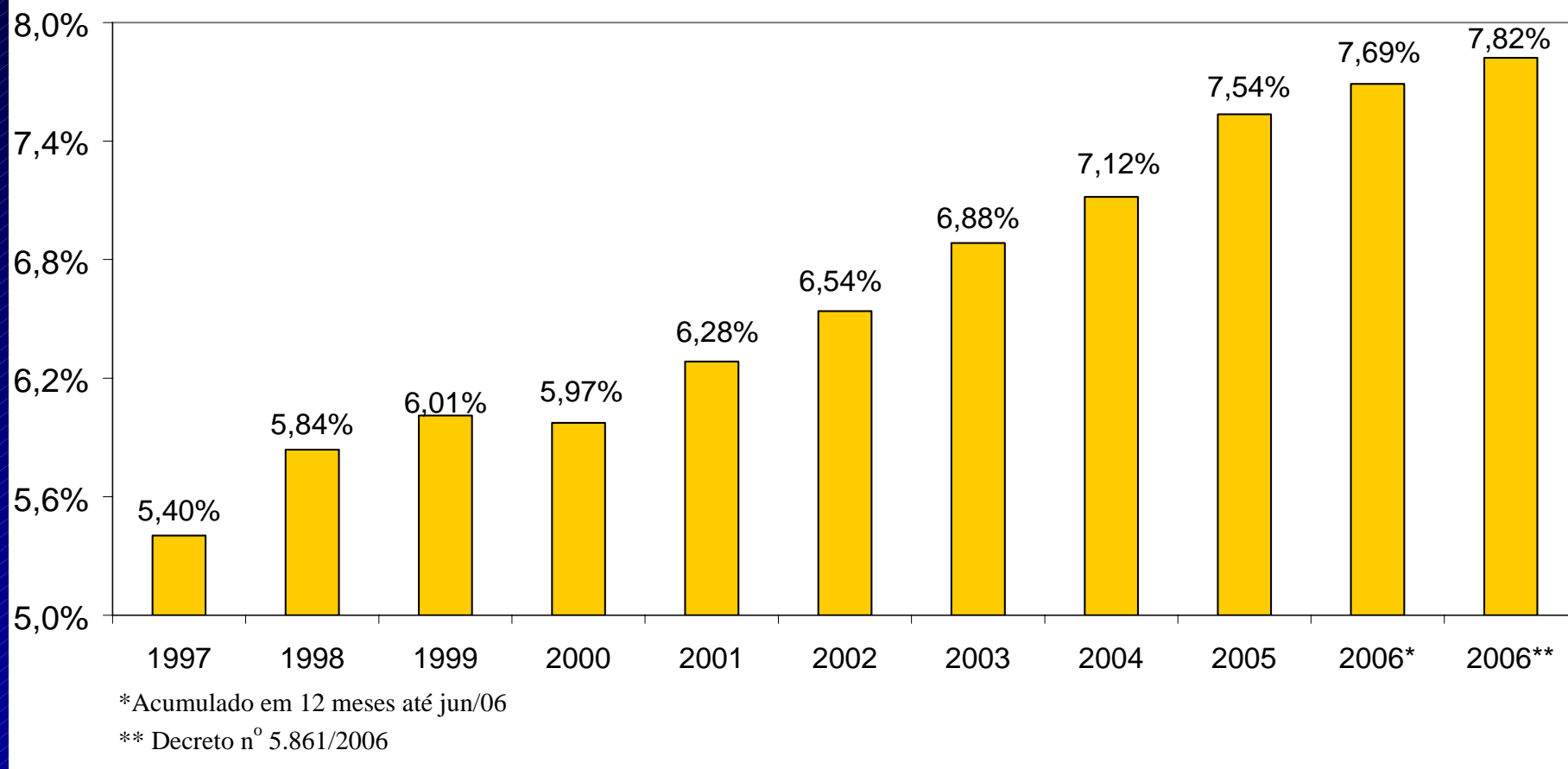
\*Acumulado em 12 meses até jun/06

\*\* Decreto nº 5.861/2006

Fonte: STN/MF



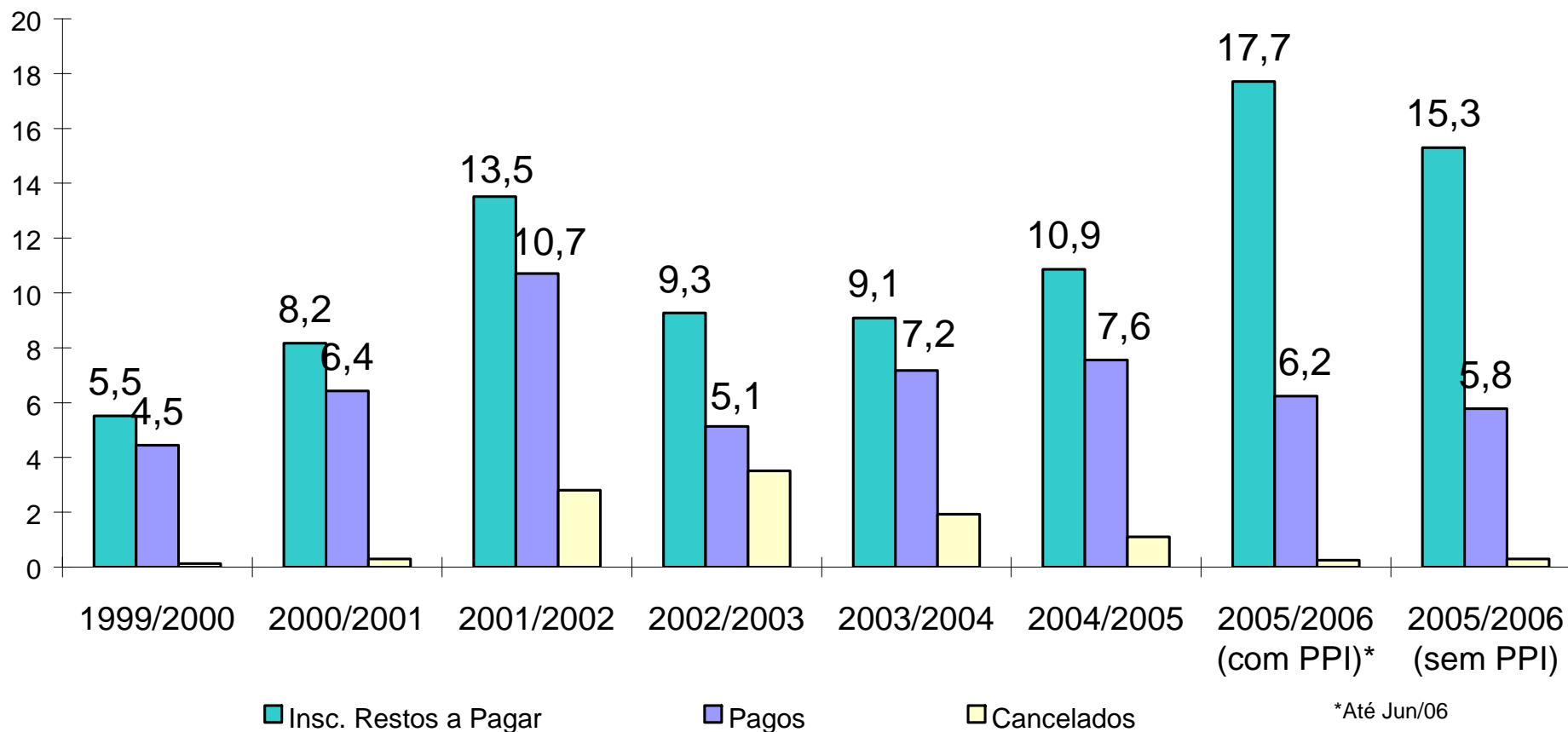
# Benefícios Previdenciários (% do PIB)



Fonte: STN/MF



# Restos a Pagar





# Restos a Pagar 2006

## Projeto Piloto de Investimento

Discriminação	Restos a Pagar Inscritos	Restos a Pagar Pagos			% Pagamento
		Acumulado Até maio/2006	junho/2006	Total	
Adequação de Rodovias	771,8	243,7	63,2	306,9	40%
Recuperação de Rodovias	732,3	160,1	101,4	261,4	36%
Portos	158,6	33,9	4,5	38,4	24%
Ferrovias	140,8	78,2	19,5	97,7	69%
Metrô Salvador	96,0	24,7	4,7	29,4	31%
Metrô BH	67,5	14,6	0,8	15,5	23%
Metrô Fortaleza	140,0	35,6	9,8	45,4	32%
Corredor Tiradentes (SP)	75,0	34,5	0,0	34,5	46%
Estudos Geológicos	27,0	5,5	4,3	9,8	36%
Meteorologia	9,7	5,5	2,9	8,4	87%
Modernização da Receita Federal	102,2	46,0	5,7	51,7	51%
Transferência de Perímetros	43,4	20,7	4,1	24,8	57%
<b>Total</b>	<b>2.364,3</b>	<b>702,9</b>	<b>220,9</b>	<b>923,9</b>	<b>39%</b>



# Despesa Empenhada, Liquidada e Paga 2006

## Projeto Piloto de Investimento

Discriminação	Dotação Autorizada	R\$ Milhões		
		ATÉ JUNHO/2006		
		Empenho	Liquidação	Pago
Adequação de Rodovias	1.135,4	248,2	28,9	26,8
Recuperação de Rodovias	739,4	85,8	9,9	9,9
Portos	140,8	-	-	-
Ferrovias	145,7	110,4	48,2	-
Metrô Salvador	157,6	4,0	4,0	4,0
Metrô BH	-	-	-	-
Metrô Fortaleza	132,9	29,0	19,0	19,0
Corredor Tiradentes (São Paulo)	70,3	68,6	-	-
Estudos Geológicos	45,0	-	-	-
Meteorologia	12,2	-	-	-
Modernização da Receita Federal	233,1	1,1	0,1	0,0
Transferência de Perímetros	56,5	1,3	0,9	0,7
Projetos	164,4	-	-	-
<b>Total</b>	<b>3.033,4</b>	<b>548,4</b>	<b>111,1</b>	<b>60,5</b>



# Dívida Pública Mobiliária Federal Interna (DPMFi) Em Mercado

## Fatores de Variação 1º Quadrimestre 2006

INDICADORES	R\$ milhões	% do estoque inicial
<b>ESTOQUE EM 31/DEZ/05</b>	<b>976.439</b>	
<b>ESTOQUE EM 30/ABR/06</b>	<b>1.002.197</b>	
<b>Variação Nominal</b>	<b>25.758</b>	<b>2,64%</b>
<b>I - Gestão da Dívida - Tesouro Nacional ( I.1 + I.2 + I.3)</b>	<b>24.905</b>	<b>2,55%</b>
I.1 - Emissão/Resgate Líquido	(24.660)	-2,53%
- Emissões Oferta Pública /1	94.135	9,64%
- Pagamentos /2	(118.795)	-12,17%
I.2 - Emissão por Colocação Direta	<b>1.079</b>	<b>0,11%</b>
- Programas de Governo /3	404	0,04%
- Outras emissões /4	675	0,07%
I.3 - Juros Nominais (apropriação por competência)	<b>48.486</b>	<b>4,97%</b>
<b>II - Operações do Banco Central</b>	<b>853</b>	<b>0,09%</b>
II.1 - Venda Líquida de Títulos ao Mercado /6	853	0,09%

/1 Emissões de títulos da DPMFi que ocorrem principalmente por meio de leilões ou por meio do Programa Tesouro Direto, excluindo títulos da Dívida Securitizada e TDA. Não incluem as operações de troca/permuta de títulos, nem os cancelamentos ocorridos no quadrimestre.

/2 Pagamentos de amortizações e juros da DPMFi.

/3 Referem-se às emissões sem contrapartida financeira, para atender aos Programas de Reforma Agrária (TDA), Proex, FIES, PND, PESA E Funad.

/4 Emissões para fins específicos autorizados em Lei (e.g. permuta de LFT-B para bancos estatais).

/5 Contempla a atualização monetária do principal e a apropriação de juros reais da DPMFi.

/6 É a diferença entre os valores de estoque dos títulos do Tesouro permutados com o Banco Central em sua atuação como autoridade monetária.

Obs. O estoque da DPMFi é apurado pelo critério de competência, considerando a atualização monetária do principal da dívida e a apropriação mensal de juros deságios e acréscimos em relação ao indexador dos títulos.



# Dívida Pública Federal Externa (DPFe) Em Mercado

## Fatores de Variação 1º Quadrimestre 2006

INDICADORES	R\$ milhões	% do estoque
<b>ESTOQUE EM 31/DEZ/05</b>	<b>174.104</b>	
<b>ESTOQUE EM 30/ABR/06</b>	<b>135.921</b>	
<b>Variação Nominal</b>	<b>(38.182)</b>	<b>-21,93%</b>
<b>I - Gestão da Dívida - TN (I.1 + I.2)</b>	<b>(38.182)</b>	<b>-21,93%</b>
I.1 - Emissão/Resgate Líquido /1	<b>(25.166)</b>	<b>-14,45%</b>
- Emissões Soberanas /2	4.203	2,41%
- Pagamentos Correntes /3	(5.358)	-3,08%
- Resgates Antecipados	(24.011)	-13,79%
. <i>Pré-pagamento do Clube de Paris</i>	(2.313)	-1,33%
. <i>Exercício de Opção de Compra dos Bradies</i>	(13.835)	-7,95%
. <i>Recompra dos vencimentos entre 2007 e 2010 /4</i>	(7.863)	-4,52%
I.2 - Juros Nominais (apropriação por competência)	<b>(13.016)</b>	<b>-7,48%</b>
- Variação Cambial /5	(13.016)	-7,48%

/1 Corresponde ao valor total das emissões soberanas deduzidas dos pagamentos correntes e dos resgates antecipados da DPFe no quadrimestre.

/2 Corresponde ao Bônus de Captação da DPMFe.

/3 Pagamentos apenas de principal da dívida mobiliária, Organismos Multilaterais e Bancos Privados/Agências Governamentais da DPFe.

/4 Programa de recompra antecipada da DPMFe realizada desde 17/01/2006.

/5 Demonstra a apreciação/depreciação do dólar em relação à moeda nacional. Houve, portanto, no 1º quadrimestre de 2006, apreciação do real.

Obs. O estoque da DPFe é apurado, segundo padrão internacional, com base no saldo devedor do principal na moeda de origem, convertido para o dólar e, em seguida, para o real. Em função deste conceito, os fatores acima não contemplam juros e encargos da DPFe pagos no período no montante de R\$ 7,4 bilhões.



# Dívida Pública Federal (DPF) de Responsabilidade do Tesouro Nacional – Em Mercado

## Fatores de Variação 1º Quadrimestre 2006

INDICADORES	R\$ milhões	% do estoque inicial
<b>ESTOQUE EM 31/DEZ/05</b>	1.150.543	
<b>ESTOQUE EM 30/ABR/06</b>	1.138.118	
<b>Variação Nominal</b>	<b>(12.424)</b>	<b>-1,08%</b>
<b>I - Gestão da Dívida - TN (I.1 + I.2)</b>	<b>(13.277)</b>	<b>-1,15%</b>
I.1 - Emissão/Resgate Líquido	<b>(48.747)</b>	<b>-4,24%</b>
I.1.1 - Emissões	<b>99.418</b>	<b>8,64%</b>
- Emissões Oferta Pública (DPMFi)	94.135	8,18%
- Emissões Diretas (DPMFi)	1.079	0,09%
- Emissões Soberanas (DPFe)	4.203	0,37%
I.1.2 - Resgates	<b>(148.164)</b>	<b>-12,88%</b>
- Pagamentos Correntes (DPMFi)	(118.795)	-10,33%
- Pagamentos Correntes (DPFe)	(5.358)	-0,47%
- Resgates Antecipados (DPFe)	(24.011)	-2,09%
. <i>Pré-pagamento do Clube de Paris</i>	(2.313)	-0,20%
. <i>Exercício de Opção de Compra dos Bradies</i>	(13.835)	-1,20%
. <i>Recompra dos vencimentos entre 2007 e 2010</i>	(7.863)	-0,68%
I.2 - Juros Nominais (apropriação por competência)	<b>35.470</b>	<b>3,08%</b>
- Juros Nominais Apropriados da DPMFi	48.486	4,21%
- Juros Nominais Apropriados da DPFe	(13.016)	-1,13%
<b>II - Operações do Banco Central</b>	<b>854</b>	<b>0,07%</b>
II.1 - Venda Líquida de Títulos ao Mercado	854	0,07%



# Plano Anual de Financiamento Resultados e Projeções

## Dívida Pública Mobiliária Federal Interna

Indicadores	2002	2003	2004	2005	Jun/06	2006	
						Mínimo	Máximo
Estoque da DPMFi em Mercado (R\$ Bilhões)	623,2	731,4	810,3	<b>979,7</b>	<b>1.016,1</b>	1.130,0	1.200,0
Prazo Médio da DPMFi (meses)	33,2	31,3	28,1	27,4	29,2	30,0	35,0
Vida Média (meses) <sup>1</sup>	-	-	-	40,3	44,2	44,0	52,0
% Vencendo em 12 meses	41,1	35,3	46,1	41,6	41,1	31,0	36,0
Participação no Estoque da DPMFi (%)							
Prefixado	2,2	12,5	20,1	27,9	31,5	28,0	37,0
Índice de Preços	12,5	13,6	14,9	15,5	21,7	18,0	24,0
Selic	60,8	61,4	57,1	51,8	42,5	39,0	48,0
Câmbio	22,4	10,8	5,2	2,7	2,3	1,0	3,0
TR e Outros	2,1	1,8	2,7	2,1	2,0	2,0	4,0

<sup>1</sup> Essa estatística permite a comparação com os indicadores dos demais países, por ser calculada com a metodologia comumente empregada internacionalmente para tal índice.

## Dívida Pública Federal\*

Indicadores	2002	2003	2004	2005	Jun/06	2006	
						Mínimo	Máximo
Estoque da DPF* em Mercado (R\$ Bilhões)	893,3	965,8	1.013,9	1.157,1	1.156,3	1.280,0	1.360,0
Prazo Médio da DPF (meses)	42,6	39,0	35,3	32,9	35,2	35,0	41,0
Vida Média (meses)**	-	-	-	56,3	58,0	60,0	70,0
% Vencendo em 12 meses	34,6	30,7	39,3	38,2	37,9	28,0	33,0
Participação no Estoque da DPF (%)							
Prefixado	1,5	9,5	16,1	23,6	27,9	25,0	33,0
Índice de Preços	8,8	10,3	11,9	13,1	19,1	16,0	22,0
Selic	42,4	46,5	45,7	43,9	37,4	35,0	43,0
Câmbio	45,8	32,4	24,2	17,6	13,8	11,0	15,0
TR e Outros	1,4	1,4	2,2	1,8	1,8	1,0	3,0

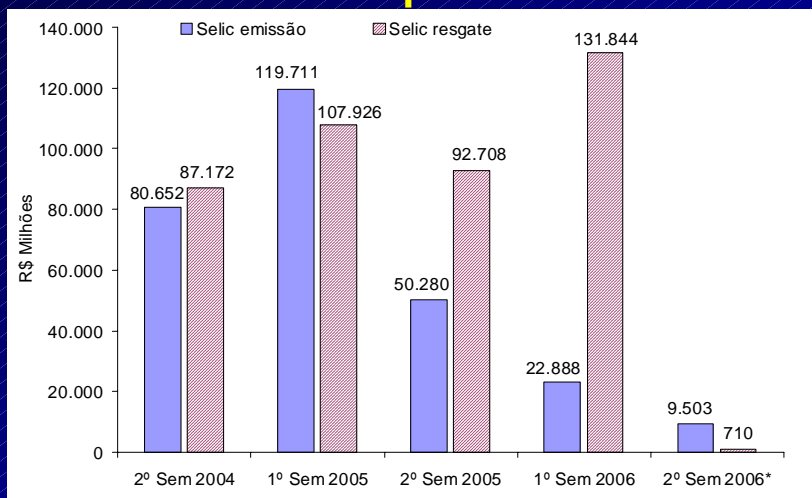
\* Inclui Títulos da Dívida Externa de responsabilidade do Tesouro Nacional

\*\* Essa estatística permite a comparação com os indicadores dos demais países, por ser calculada com a metodologia comumente empregada internacionalmente para tal índice.



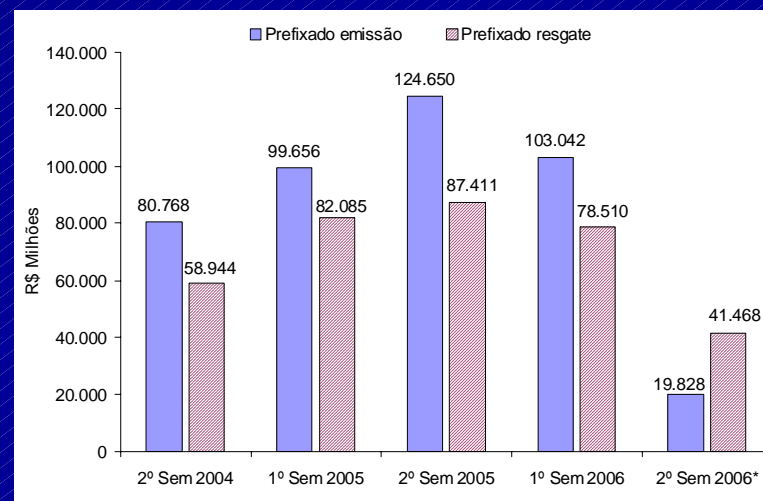
# Dívida Pública Mobiliária Interna

## Emissões e Resgates de títulos remunerados pela Taxa Selic



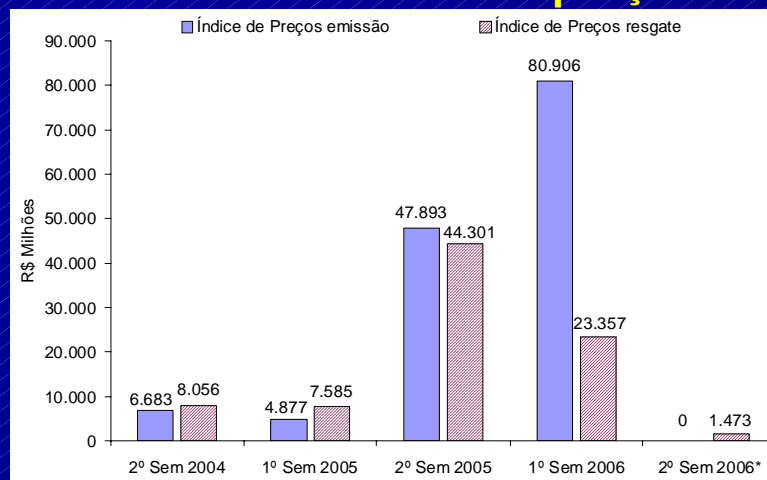
Fonte: STN/MF

## Emissões e Resgates de títulos prefixados



Fonte: STN/MF

## Emissões e Resgates de títulos indexados a índices de preços

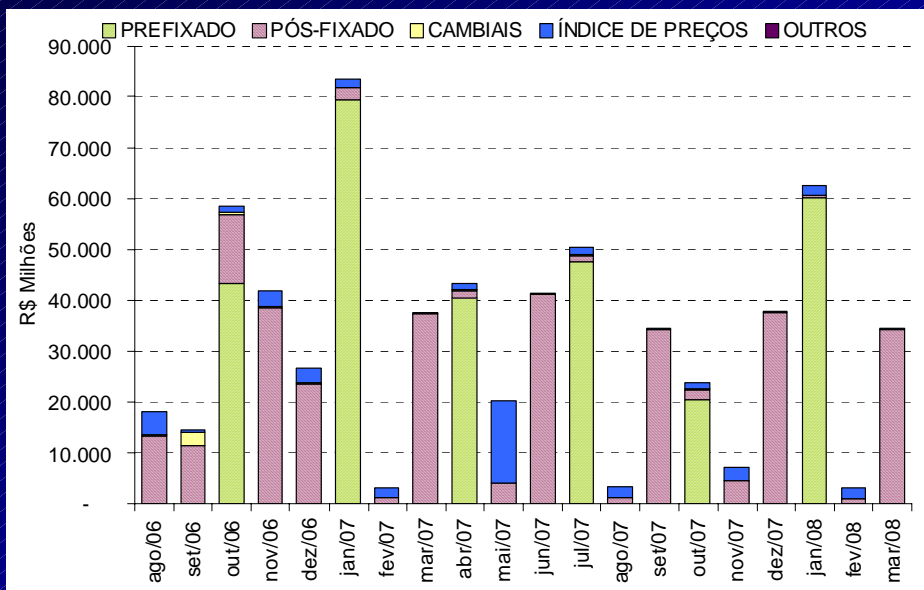


Fonte: STN/MF



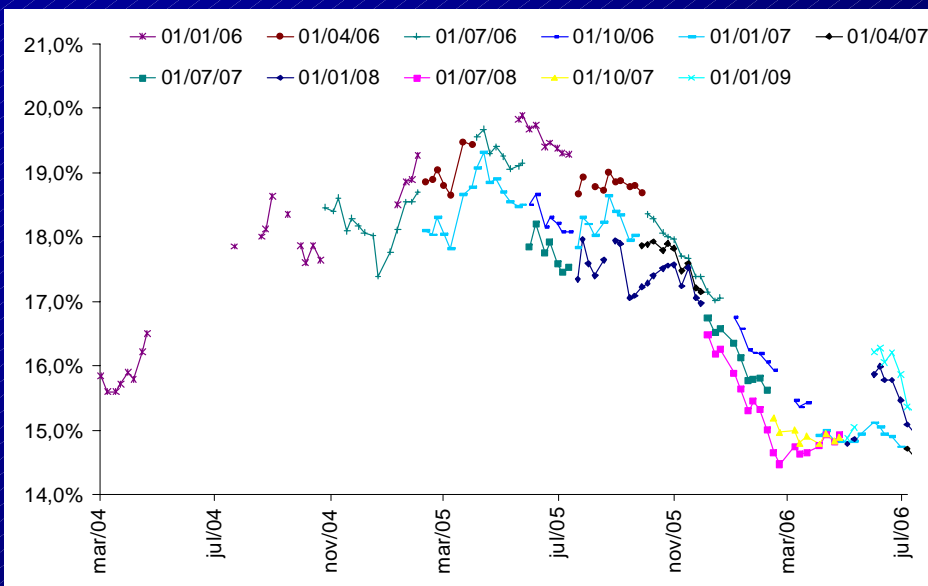
# Dívida Pública Mobiliária Interna

## Maturação da Dívida Interna



Fonte:STN/MF

## Taxas Máximas aceitas nos leilões de LTN

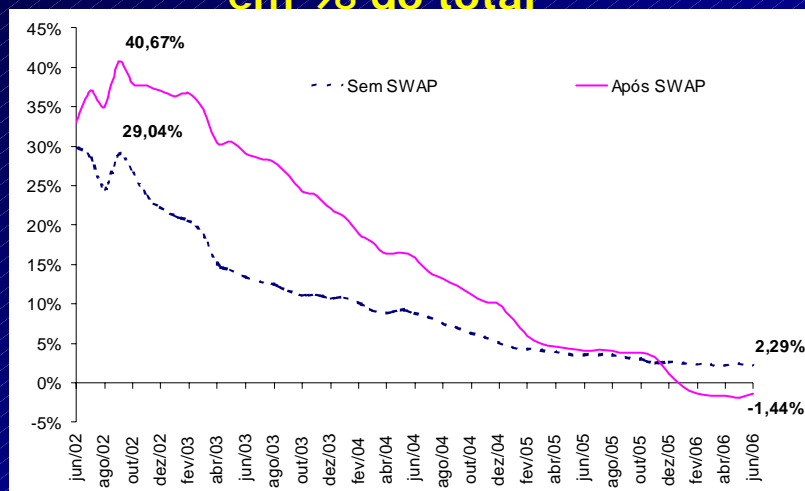


Fonte:STN/MF



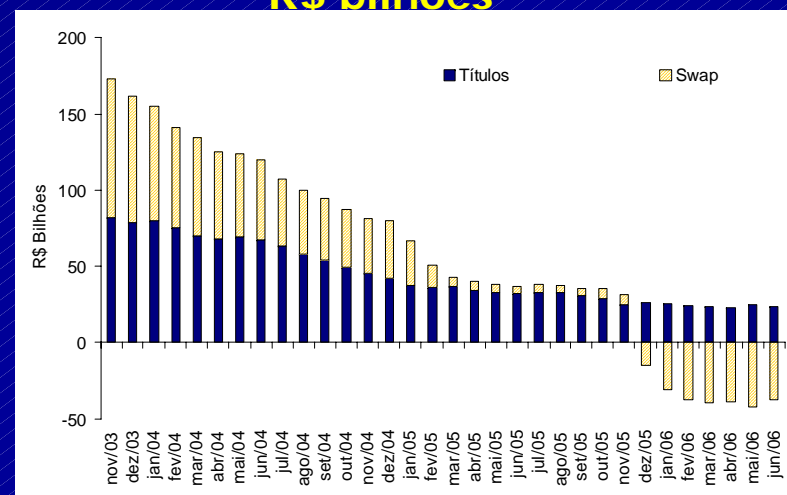
# Dívida Pública Mobiliária Interna

## Dívida Interna Indexada ao Dólar em % do total



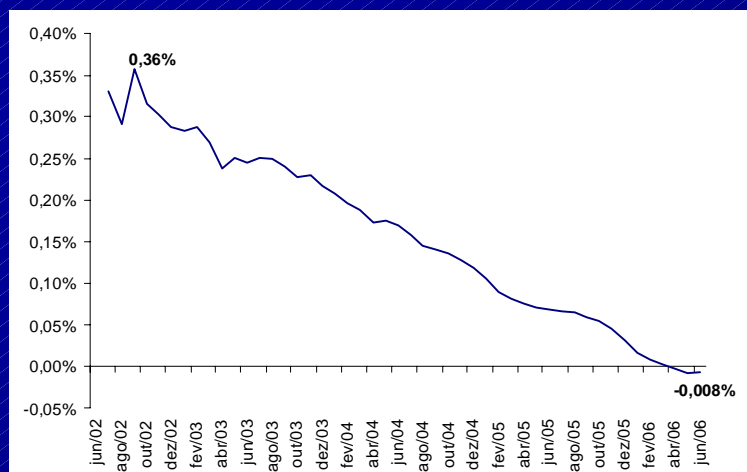
Fonte: STN/MF e Banco Central do Brasil

## Dívida Interna Indexada ao Dólar R\$ bilhões



Fonte: STN/MF e Banco Central do Brasil

## Impacto na DLSP/PIB de 1% de Desvalorização Cambial

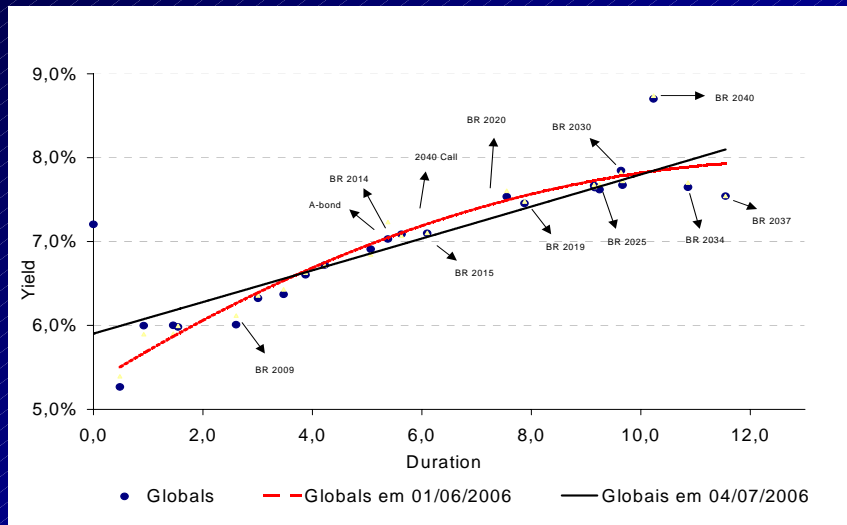


Fonte: Banco Central do Brasil



# Dívida Pública Externa

## Curva de Globals e Bradies



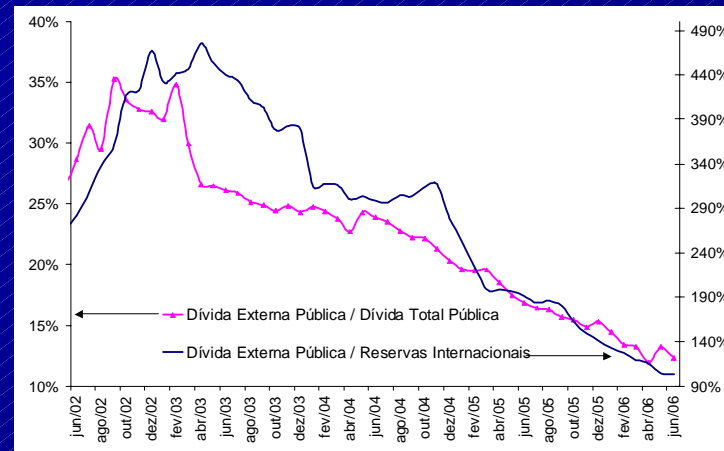
Fonte: STN/MF

## Embi+ Brasil



Fonte: Bloomberg

## Dívida Externa como % da Dívida Total e das Reservas Internacionais

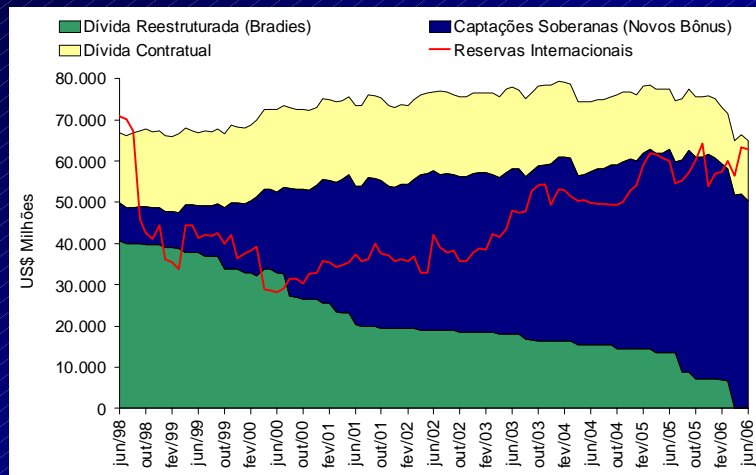


Fonte: STN/MF e Banco Central do Brasil



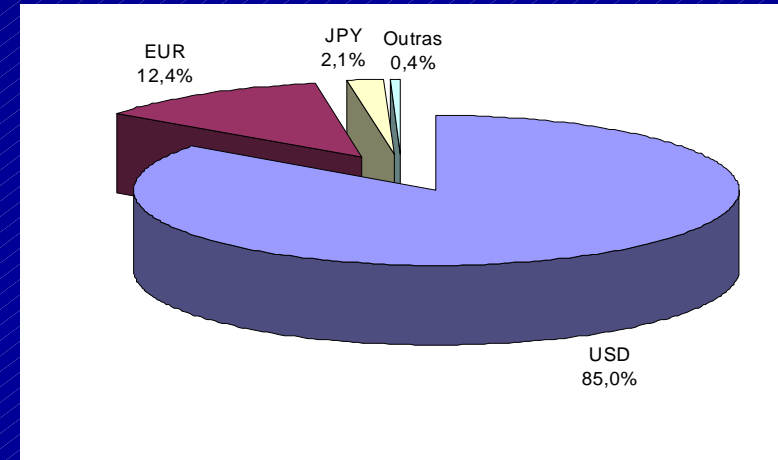
# Dívida Pública Externa

## Dívida Externa – Tesouro Nacional



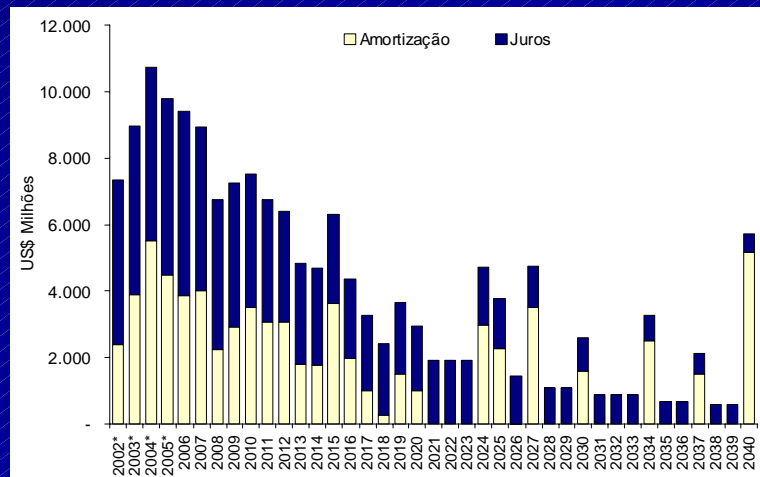
Fonte: STN/MF

## Composição da Dívida Externa por Moeda (Junho/06)



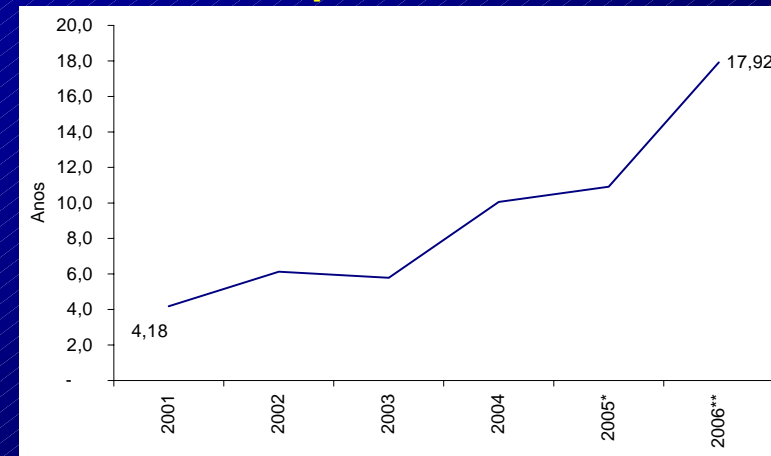
Fonte: STN/MF

## Maturação da Dívida Mobiliária Federal Externa



Fonte: STN/MF

## Prazo Médio de Emissão da Dívida Externa – Captações Soberanas



Fonte: STN/MF



República Federativa do Brasil  
Tesouro Nacional

---

**RELATÓRIO QUADRIMESTRAL**  
**Avaliação e Cumprimento de**  
**METAS – 1º Quadrimestre de 2006**

***OBRIGADO***

**CARLOS KAWALL LEAL FERREIRA**  
Secretário do Tesouro Nacional  
2006