



## Plano Anual de Financiamento 2008 - Revisão



## Plano Anual de Financiamento 2008

### Objetivos da Gestão da Dívida Pública Federal - DPF

*Minimizar os custos de financiamento da DPF no longo prazo, assegurando a manutenção de níveis prudentes de risco e contribuindo para o bom funcionamento do mercado de títulos públicos*

### As diretrizes que norteiam a gestão da DPF, observadas as condições de mercado, são:

- Alongamento do prazo médio da DPF e redução do percentual da DPF vencendo em 12 meses;
- Substituição gradual dos títulos remunerados pela taxa Selic por títulos com rentabilidade prefixada ou vinculada a índices de preços;
- Aperfeiçoamento do perfil do passivo externo, por meio de emissões de títulos com prazos de referência (benchmarks), programa de resgate antecipado e operações estruturadas;
- Incentivo ao desenvolvimento da estrutura a termo de taxas de juros para títulos públicos federais nos mercados interno e externo; e
- Ampliação da base de investidores.



## Conjuntura Econômica

- Política Fiscal: superávits robustos
- Setor Externo: reservas em níveis confortáveis e déficit em CC financiável
- Política Monetária: inflação sob controle
- Estabilidade Econômica, com crescimento sustentável e elevadas taxas de investimento
- Aprofundamento da instabilidade no cenário internacional ao longo do ano, com efeitos sobre o mercado financeiro doméstico



## Novas Metas para o PAF 2008

### Alterações em 3 limites

#### Dívida Pública Federal - DPF

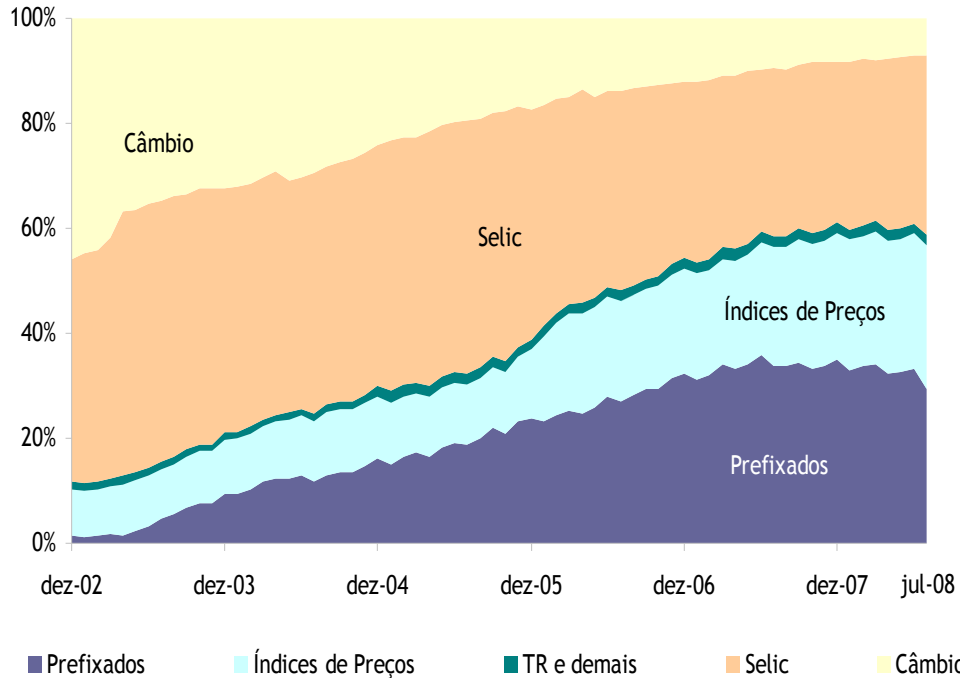
Indicadores	Dez/07	Limites Anteriores	Novos Limites
<b>Estoque (em R\$ bilhões)</b>	<b>1.333,8</b>	<b>1.480 - 1.540</b>	<b>1.360 - 1.420</b>
<b>Composição (%)</b>			
<i>Prefixado</i>	35,1	35 - 40	29 - 32
<i>Índice de Preços</i>	24,1	25 - 29	25 - 29
<i>Selic</i>	30,7	25 - 30	31 - 34
<i>Câmbio</i>	8,2	7 - 9	7 - 9
<i>TR e outros</i>	1,9	1 - 3	1 - 3
<b>Estrutura de Vencimentos</b>			
<i>Prazo Médio ( em meses)</i>	39,2	42 - 46	42 - 46
<i>% vincendo em 12 meses</i>	28,2	24 - 27	24 - 27

- A decisão do Tesouro busca evitar que flutuações de curto prazo causem impactos nos custos de financiamento da DPF nos médio e longo prazos

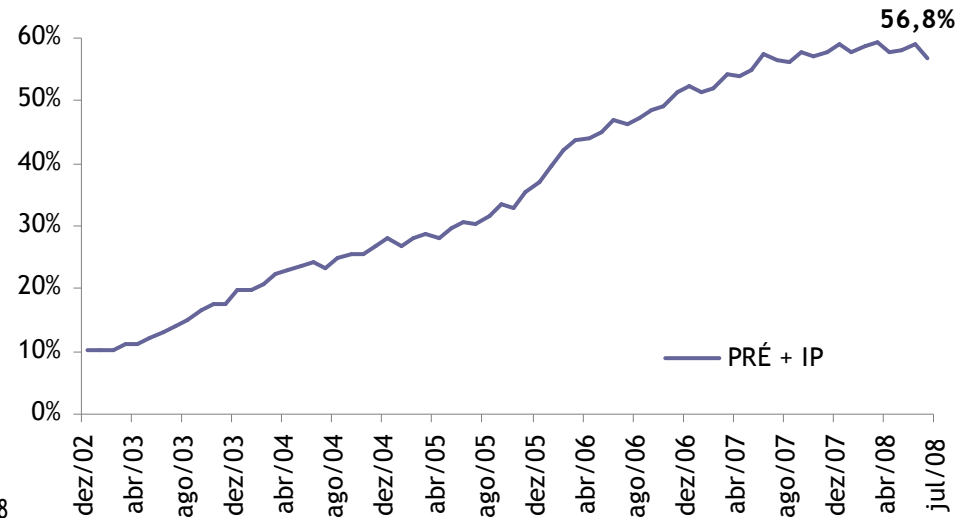


# Risco de Mercado: composição da DPF apresenta melhora considerável ...

## Composição da DPF



## Participação de Prefixados e Índices de Preços na DPF



- Os títulos prefixados, em conjunto com os remunerados por índices de preços, consolidam-se como os principais instrumentos de financiamento da DPF



... reduzindo em 15% do PIB o seu risco de mercado em situações de stress. Esta maior robustez a choques extremos permite ao Tesouro alterar a velocidade de ajuste do perfil da DPF.

**DPF**

Indexador	Participação no total da DPF (%)			Impacto Stress (R\$ bilhões)		
	2003	2007	2008*	2003	2007	2008*
<b>Selic</b>	46,5	30,7	34,2	72,39 (4,2%)	47,75 (1,8%)	53,20 (1,8%)
<b>Câmbio</b>	32,4	8,2	7,1	256,20 (14,7%)	64,95 (2,4%)	56,27 (1,9%)
<b>Total</b>	78,9	38,9	41,3	328,60 (18,8%)	112,70 (4,2%)	109,47 (3,8%)

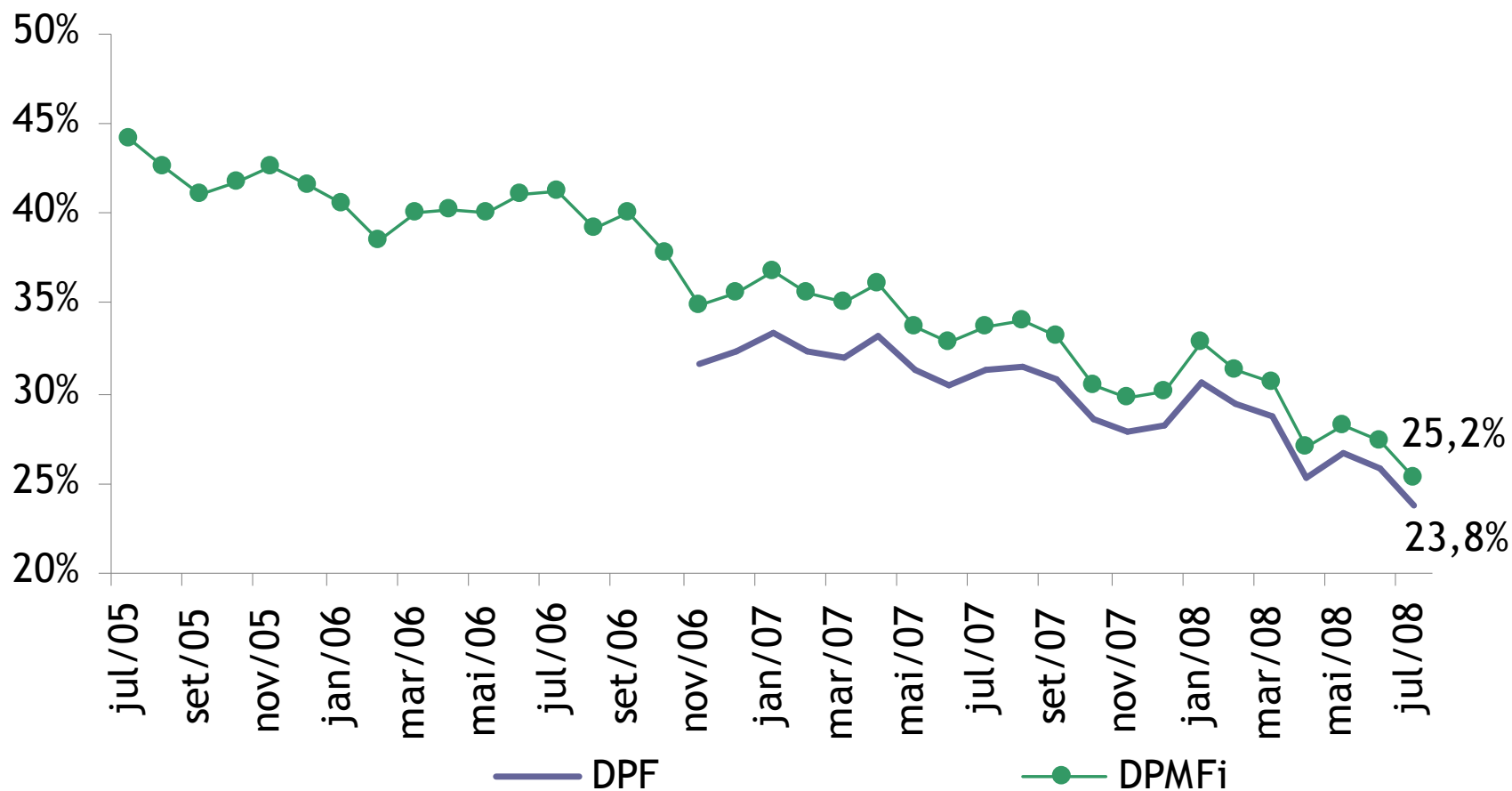
\* O estoque de referência para a DPF é o de julho de 2008.

Nota: Em % do PIB entre parêntesis (PIB acumulado em 12 meses valorizado pelo IGP-C)

A tabela acima mostra a evolução do risco de aumento no estoque da DPF em situações de grandes e persistentes turbulências, associada exclusivamente com as mudanças na composição da dívida. Stress representa um choque de 3 desvios-padrão sobre a média da taxa SELIC real e da desvalorização cambial real acumuladas em 12 meses, aplicado sobre o estoque e composição da DPF. Aplica-se o cenário de stress para o período de 1 ano sobre a dívida em SELIC e, instantaneamente, para a correção da dívida cambial.



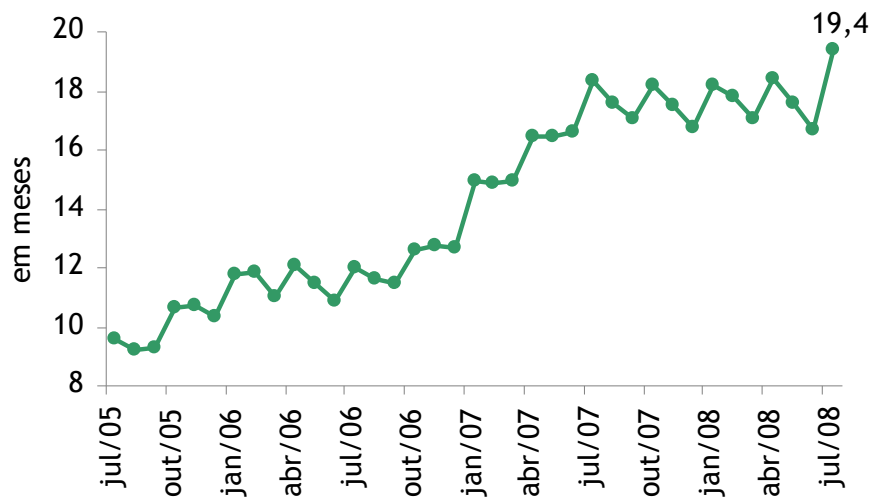
**Risco de Refinanciamento: percentual vincendo em 12 meses se reduz consistentemente, estabilizando em valores abaixo de 25%.**



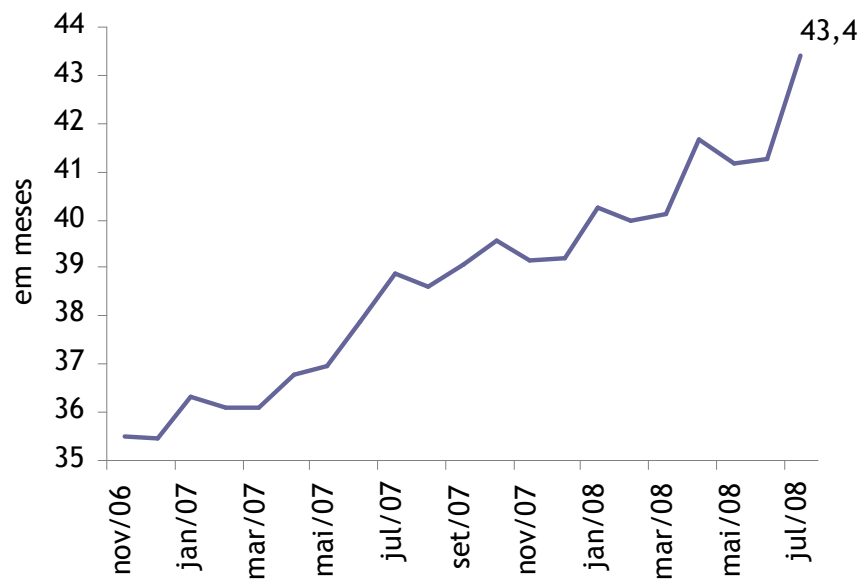


# Risco de Refinanciamento: prazos mais longos nos prefixados e na DPF

## Prazo médio dos Prefixados

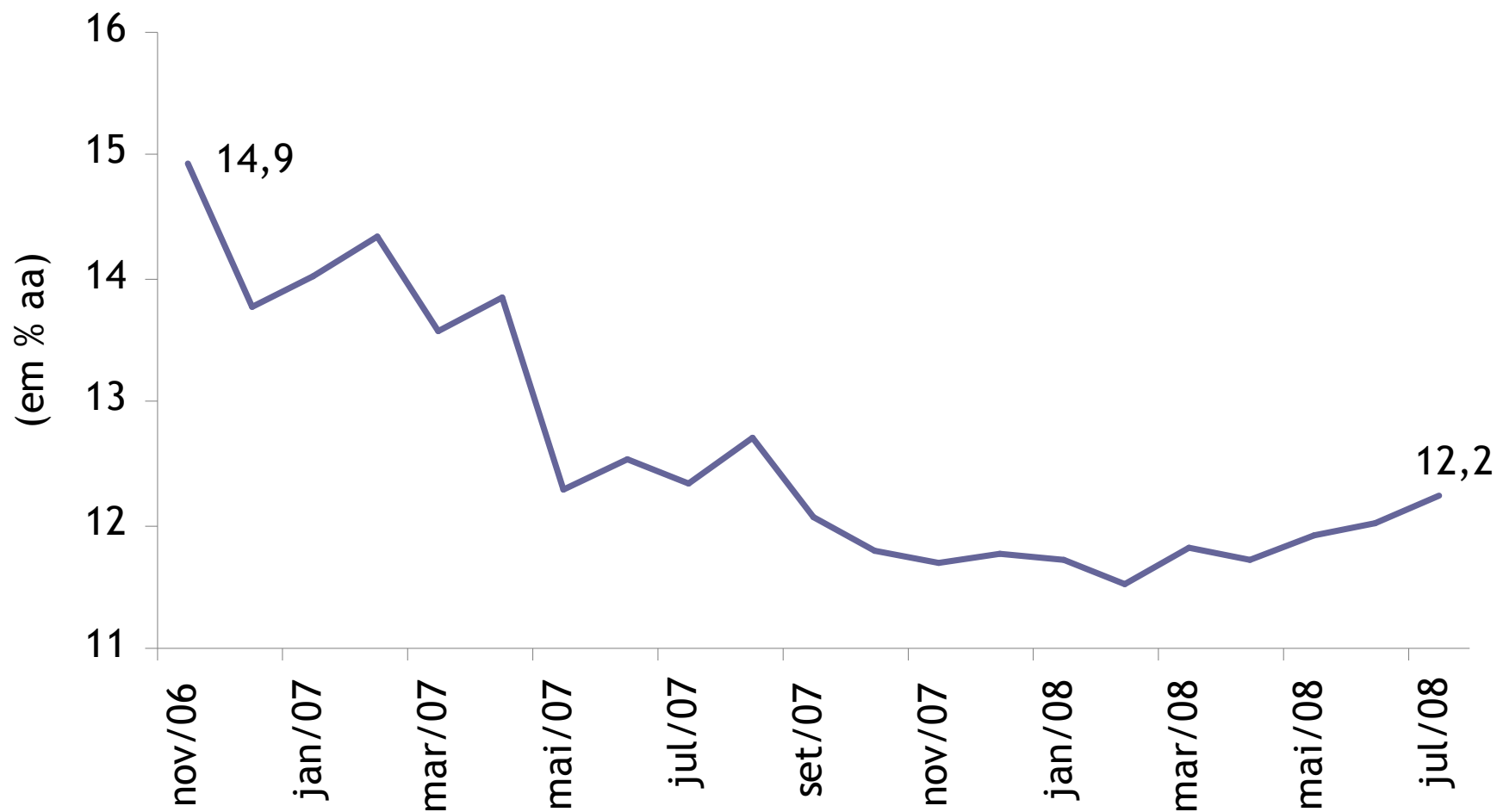


## Prazo médio da DPF





## Riscos menores sem comprometer a redução do custo médio da DPF\*



\* Custo médio da DPF em poder do público, acumulado nos últimos 12 meses.