

## TESOURO DIRETO – BALANÇO DE ABRIL DE 2007

O **Programa Tesouro Direto**, que possibilita a aquisição de títulos públicos por parte de pessoas físicas pela internet, foi implementado pelo Tesouro Nacional em conjunto com a CBLC, em 7 de janeiro de 2002, com os seguintes objetivos: democratizar o acesso para investimentos em títulos federais, incentivar a formação de poupança de longo prazo e facilitar o acesso às informações sobre a administração e a estrutura da dívida pública federal brasileira.

Em abril de 2007, a utilização do Programa por pequenos investidores pode ser observada novamente pelo elevado **volume de vendas por faixa de aplicação até R\$ 5.000,00**, cuja participação concentrou 61,7% do volume aplicado no mês.

Em abril, o volume financeiro vendido foi **R\$ 82,97 milhões, 34,3% maior que em abril de 2006**. Destaca-se a elevada demanda por **títulos prefixados (LTN e NTN-F)**, que possuem rentabilidade definida no momento da compra, cuja participação atingiu **57,65%**, sendo que as LTN foram os títulos mais vendidos no mês, com participação de **43,7%** do total (35,8% em março). Os títulos indexados ao **IPCA** (NTN-B e NTN-B Principal) ficaram em segundo lugar entre os mais vendidos na classificação geral, com a participação de **30,27%** do total das vendas. Adicionalmente, ressalta-se a queda na participação das vendas das LFT que passaram de 15,7% para 12,1%.

Em relação ao número de investidores, **2.264 novos participantes** se cadastraram no Tesouro Direto neste período. Dessa forma, o número de investidores alcançou **83.156** no final de março, que representou um incremento de **43,6%** nos últimos 12 meses. O valor médio por operação foi de R\$ 12.849,48, representando um aumento de 20,20% em relação a março.

As **recompras** semanais têm como objetivo prover liquidez aos títulos públicos (para as quais não há limite mínimo ou máximo). Em abril, o volume financeiro **recomprado** foi de **R\$ 20,61 milhões**, com destaque para as LTN e para as LFT, que apresentaram volume de R\$ 5,65 milhões (27,4% do total) e R\$ 5,53 milhões (26,8% do total), respectivamente.

O **estoque** total do Tesouro Direto, que representa os títulos públicos em poder dos investidores, alcançou o valor de **R\$ 1,22 bilhão** no referido mês (2,6% acima do mês anterior, e incremento de 34,5% sobre abril de 2006). Os títulos de maior volume no estoque são os prefixados, com participação de 41,6%, destacando-se as LTN com 30,7% do estoque total. Na seqüência, aparecem os títulos indexados à inflação, representando 35,9% do estoque (26,1% para as NTN-B e NTN-B Principal e 9,8% para as NTN-C). Finalmente, ressalta-se a tendência de queda da participação dos títulos indexados à Taxa Selic, que em março foi de 22,6% e se reduziu para 22,5% neste mês.

No tocante à **rentabilidade** dos títulos em abril, deve-se dar destaque para os títulos indexados a índice de preços, especialmente a **NTN-B Principal 2024 e as NTN-B 2035 e 2045**, as quais apresentaram retornos de **15,10%, 10,81% e 10,29%** no mês respectivamente.

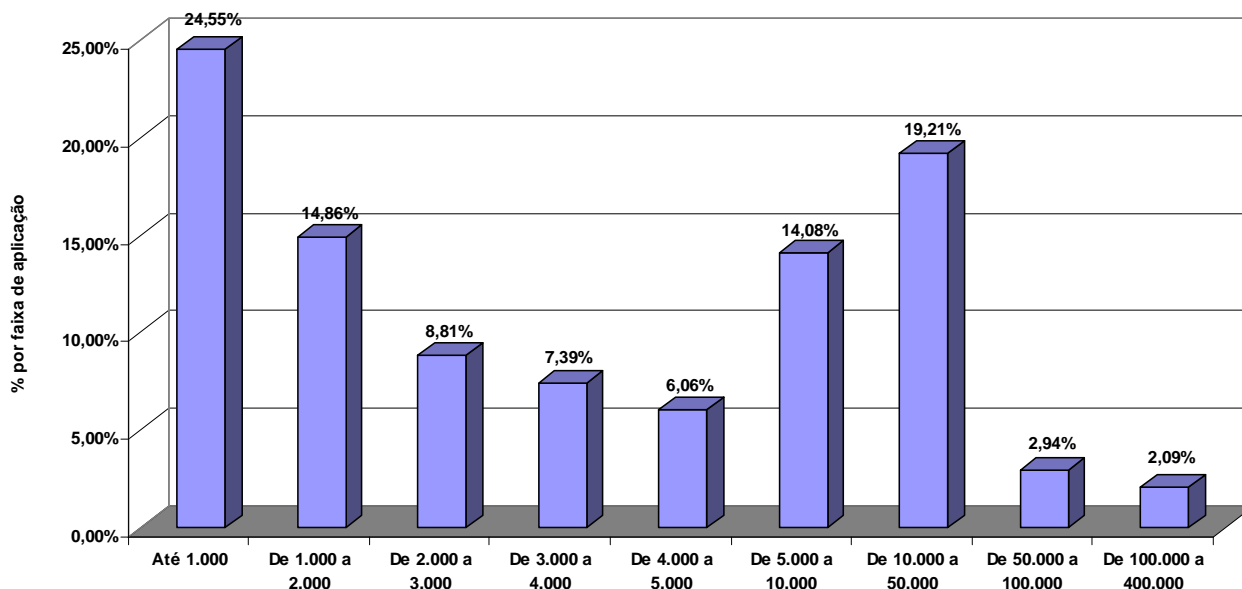
Ressalta-se ainda a rentabilidade desses mesmos títulos no acumulado dos últimos 12 meses – NTN-B Principal 2024 com 40,92%, NTN-B 2045 com 37,48% e NTN-B 2035 com 35,29%.

**TABELA 1 – PARTICIPAÇÃO DOS TÍTULOS NAS VENDAS ABRIL/2007**

<i>Título</i>	<i>Volume Financeiro (R\$)</i>	<i>%</i>
<b>Prefixados</b>		
LTN	36.277.165,97	43,72%
NTN-F	11.552.332,02	13,92%
<b>Indexado à Taxa Selic</b>		
LFT	10.024.022,61	12,08%
<b>Indexados ao IPCA</b>		
NTN-B	15.964.746,40	19,24%
NTN-B Principal	9.150.814,78	11,03%
<b>TOTAL</b>	<b>82.969.081,78</b>	<b>100%</b>

<i>Prazo</i>	<i>%</i>
Até 1 ano	19,90%
De 1 a 5 anos	53,15%
Acima de 5 anos	26,96%
<b>TOTAL</b>	<b>100%</b>

**GRÁFICO 1 – NÚMERO DE VENDAS POR FAIXA DE APLICAÇÃO EM ABRIL/2007  
(participação percentual)**



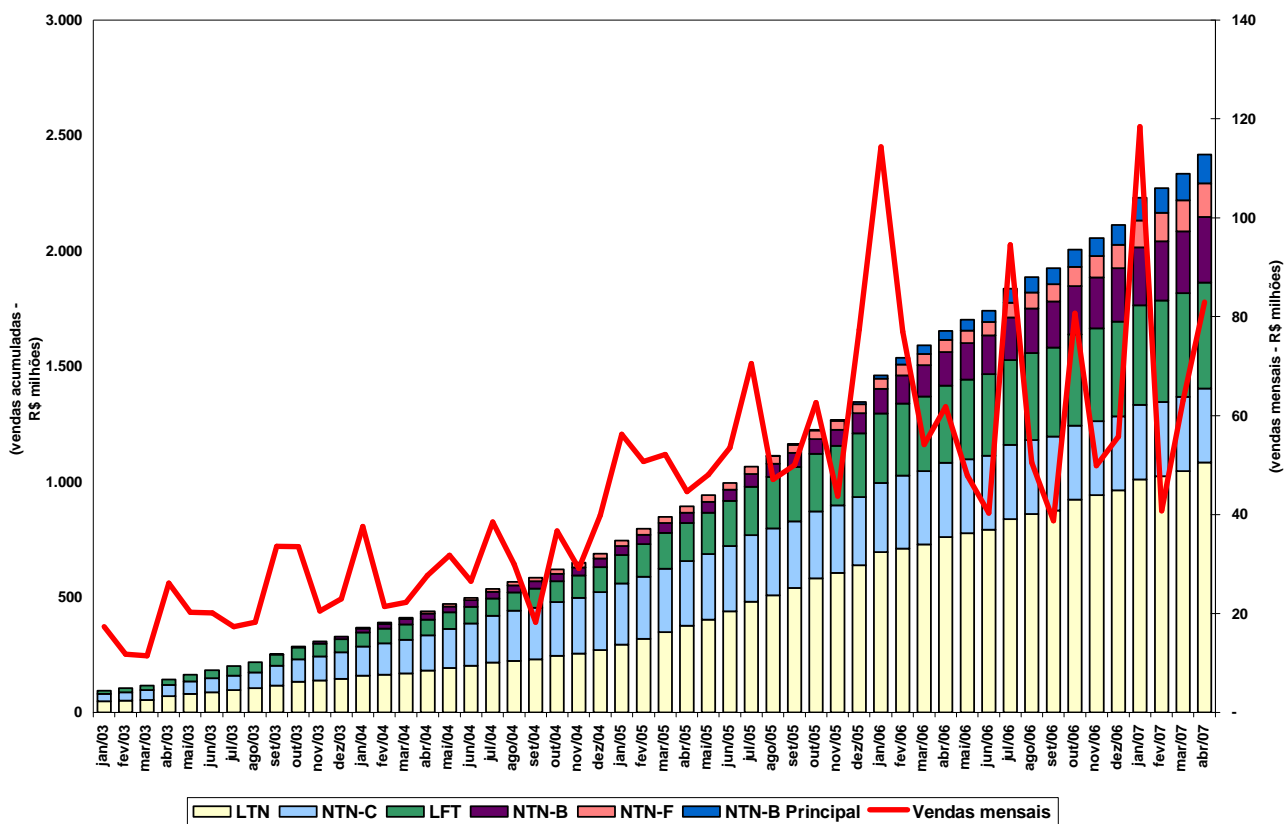
**TABELA 2 – BALANÇO MENSAL DO TESOIRO DIRETO**

<i>Mês</i>	<i>Vendas Mensais (R\$)</i>	<i>Valor Médio por Operação no mês (R\$)</i>	<i>Investidores Cadastrados (Total Acumulado)</i>
jan/05	56.241.908,09	9.605,79	34.413
fev/05	50.716.007,82	9.638,16	35.791
mar/05	52.129.547,69	9.137,52	37.331
abr/05	44.633.125,86	13.244,25	38.528
mai/05	48.069.666,96	9.005,18	39.999
jun/05	53.513.721,24	9.758,15	41.237
jul/05	70.506.426,29	10.146,27	42.312
ago/05	47.105.618,31	8.908,02	43.778
set/05	50.013.879,09	10.629,94	45.294
out/05	62.578.383,06	11.332,56	46.791
nov/05	43.706.112,97	10.605,71	47.960
dez/05	77.360.515,14	12.324,44	49.498
jan/06	114.292.013,43	14.329,49	51.668
fev/06	76.994.599,44	16.451,84	53.577
mar/06	54.199.594,92	10.743,23	56.278
abr/06	61.801.849,80	13.126,99	57.905
mai/06	47.894.670,96	10.683,62	59.828
jun/06	40.286.329,59	9.790,12	61.954
jul/06	94.585.793,66	13.702,13	63.968
ago/06	50.495.492,78	9.159,35	65.998
set/06	38.701.152,58	8.230,79	67.613
out/06	80.672.696,06	11.882,85	69.367
nov/06	49.878.501,19	8.959,67	71.613
dez/06	55.830.387,34	10.027,01	73.198
jan/07	118.382.268,28	14.971,83	76.279
fev/07	40.734.591,03	9.042,08	78.274
mar/07	63.071.246,80	10.690,04	80.892
abr/07	82.969.081,78	12.849,48	83.156
<b>TOTAL*</b>	<b>2.416.173.742,25</b>		

(\*) Desde janeiro/2002;

Obs: Mudança na metodologia de cálculo (ótica de liquidação) a partir de dez/2005.

**GRÁFICO 2 – VENDAS DO TESOURO DIRETO**



**TABELA 3 – VENDAS MENSAIS DO TESOURO DIRETO POR TÍTULO**

Mês	Títulos (em R\$ milhões)											
	LFT		LTN		NTN-C		NTN-B		NTN-B Principal		NTN-F	
	Acumulado	Variação	Acumulado	Variação	Acumulado	Variação	Acumulado	Variação	Acumulado	Variação	Acumulado	Variação
jan/05	124,70	14,72	294,40	24,70	262,82	12,38	38,80	1,69	-	-	24,33	2,76
fev/05	141,70	17,01	318,96	24,55	268,66	5,85	40,89	2,08	-	-	25,56	1,22
mar/05	155,40	13,70	348,97	30,01	273,92	5,26	42,65	1,76	-	-	26,95	1,40
abr/05	165,95	10,55	374,93	25,96	279,49	5,56	44,24	1,59	-	-	27,92	0,97
mai/05	179,51	13,56	403,22	28,29	282,30	2,81	46,44	2,21	-	-	29,12	1,20
jun/05	193,14	13,63	437,28	34,06	284,79	2,49	48,83	2,39	-	-	30,07	0,95
jul/05	209,54	16,40	480,87	43,60	287,89	3,10	53,51	4,68	-	-	32,81	2,74
ago/05	224,03	14,49	507,60	26,72	289,13	1,24	56,06	2,55	0,98	0,98	33,93	1,12
set/05	234,99	10,96	538,54	30,95	289,98	0,85	60,51	4,45	2,38	1,40	35,33	1,40
out/05	247,92	12,93	580,86	42,32	291,12	1,13	64,74	4,23	3,19	0,81	36,48	1,15
nov/05	258,47	10,55	604,35	23,49	292,38	1,27	70,05	5,30	4,47	1,28	38,29	1,81
dez/05	275,40	16,92	637,63	33,28	296,13	3,74	86,90	16,86	8,78	4,30	40,55	2,25
jan/06	300,83	25,43	694,88	57,24	298,52	2,39	107,69	20,79	14,04	5,26	43,72	3,18
fev/06	311,30	10,47	710,37	15,49	316,80	18,28	122,25	14,56	30,06	16,03	45,89	2,17
mar/06	321,74	10,44	727,77	17,40	319,10	2,30	137,19	14,94	36,90	6,84	48,17	2,28
abr/06	333,26	11,52	760,62	32,85	320,69	1,59	146,95	9,76	39,73	2,83	51,42	3,25
mai/06	345,44	12,18	775,42	14,80	321,49	0,80	157,16	10,21	46,34	6,60	54,73	3,31
jun/06	353,34	7,90	790,92	15,50	321,49	-	168,08	10,92	49,08	2,74	57,95	3,22
jul/06	367,82	14,48	837,71	46,80	321,49	-	183,00	14,92	60,20	11,12	65,22	7,27
ago/06	376,56	8,74	858,77	21,06	321,49	-	193,79	10,78	65,83	5,64	69,50	4,28
set/06	383,64	7,08	874,84	16,07	321,49	-	200,30	6,52	69,13	3,29	75,23	5,74
out/06	393,98	10,34	921,31	46,47	321,49	-	210,18	9,88	74,06	4,93	84,29	9,06
nov/06	401,48	7,50	940,39	19,08	321,49	-	220,71	10,54	78,65	4,58	92,47	8,18
dez/06	410,85	9,38	961,64	21,25	321,49	-	231,64	10,93	85,33	6,69	100,07	7,60
jan/07	433,07	22,22	1.009,37	47,73	321,49	-	250,22	18,58	99,08	13,74	116,18	16,11
fev/07	439,29	6,22	1.023,18	13,81	321,49	-	257,81	7,59	105,67	6,59	122,70	6,52
mar/07	449,20	9,91	1.045,75	22,58	321,49	-	268,06	10,25	114,32	8,65	134,38	11,68
abr/07	459,22	10,02	1.082,03	36,28	321,49	-	284,03	15,96	123,47	9,15	145,93	11,55

**Obs:** A oferta da NTN-F teve início em janeiro de 2004, enquanto as NTN-B Principal foram ofertadas a partir de agosto de 2005. As NTN-C deixaram de ser ofertadas no Tesouro Direto desde 15/mai/2006.

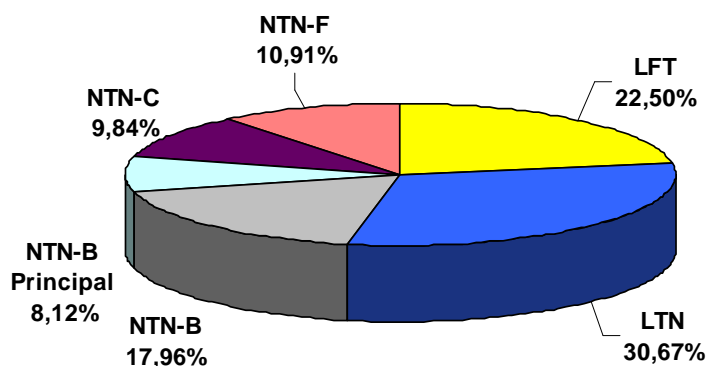
**TABELA 4 – NÚMERO DE VENDAS E DE INVESTIDORES CADASTRADOS**

<b>Mês</b>	<b>Nº de Operações Liquidadas</b>	<b>Variação</b>	<b>Nº de Investidores Cadastrados</b>	<b>Variação</b>
jan/04	42.746	3.934	21.830	914
fev/04	45.195	2.449	22.583	753
mar/04	48.261	3.066	23.519	936
abr/04	51.715	3.454	24.207	688
mai/04	54.958	3.243	25.024	817
jun/04	58.798	3.840	26.135	1.111
jul/04	63.770	4.972	27.205	1.070
ago/04	67.845	4.075	28.399	1.194
set/04	70.675	2.830	29.223	824
out/04	74.347	3.672	30.420	1.197
nov/04	78.826	4.479	31.674	1.254
dez/04	83.930	5.104	32.796	1.122
jan/05	89.785	5.855	34.413	1.617
fev/05	95.047	5.262	35.791	1.378
mar/05	100.752	5.705	37.331	1.540
abr/05	104.122	3.370	38.528	1.197
mai/05	109.460	5.338	39.999	1.471
jun/05	114.944	5.484	41.237	1.238
jul/05	121.893	6.949	42.312	1.075
ago/05	127.181	5.288	43.778	1.466
set/05	131.886	4.705	45.294	1.516
out/05	137.408	5.522	46.791	1.497
nov/05	141.529	4.121	47.960	1.169
dez/05	147.806	6.277	49.498	1.538
jan/06	155.782	7.976	51.668	2.170
fev/06	160.462	4.680	53.577	1.909
mar/06	165.507	5.045	56.278	2.701
abr/06	170.215	4.708	57.905	1.627
mai/06	174.698	4.483	59.828	1.923
jun/06	178.813	4.115	61.954	2.126
jul/06	185.716	6.903	63.968	2.014
ago/06	191.229	5.513	65.998	2.030
set/06	195.931	4.702	67.613	1.615
out/06	202.720	6.789	69.367	1.754
nov/06	208.287	5.567	71.613	2.246
dez/06	213.855	5.568	73.198	1.585
jan/07	221.762	7.907	76.279	3.081
fev/07	226.267	4.505	78.274	1.995
mar/07	232.167	5.900	80.892	2.618
abr/07	238.624	6.457	83.156	2.264

**TABELA 5 – RECOMPRA POR TÍTULO**

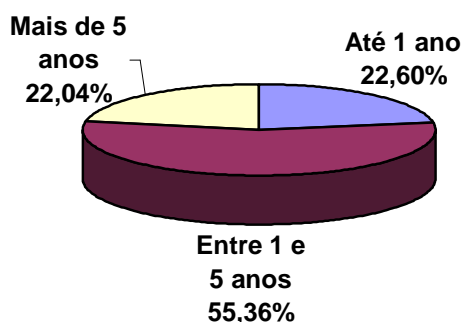
Mês	LFT	LTN	NTN-B	NTN-B Principal	NTN-C	NTN-F	Total
jan-05	1,77	1,82	1,14	-	5,50	0,78	11,00
fev/05	0,86	2,05	0,83	-	7,46	0,47	11,67
mar-05	1,88	2,99	0,97	-	6,56	0,66	13,05
abr-05	1,32	3,57	0,65	-	3,70	0,60	9,84
mai-05	1,78	3,20	0,48	-	5,27	0,41	11,14
jun-05	2,43	4,06	0,84	-	10,22	0,18	17,73
jul-05	2,96	3,35	0,66	-	10,69	0,71	18,38
ago-05	3,56	4,54	0,95	-	9,08	0,43	18,56
set-05	4,17	4,69	1,35	0,00	11,68	0,62	22,51
out-05	4,37	5,12	0,97	0,01	6,25	0,29	17,01
nov-05	3,95	7,12	0,51	0,02	3,60	0,69	15,88
dez-05	4,13	5,39	0,60	0,01	2,49	0,29	12,90
jan-06	5,67	3,65	0,87	0,04	4,49	0,52	15,24
fev-06	4,52	6,23	3,78	0,83	3,30	0,48	19,13
mar-06	4,93	4,69	3,92	5,87	9,82	0,59	29,80
abr-06	4,14	3,74	1,71	3,12	4,47	0,55	17,74
mai-06	6,22	8,05	3,60	3,64	4,39	1,07	26,97
jun-06	5,96	8,39	2,48	0,24	1,44	1,09	19,60
jul-06	3,13	2,96	2,96	0,72	1,36	0,47	11,60
ago-06	5,24	4,27	3,80	3,82	1,64	0,51	19,28
set-06	5,38	5,44	2,07	0,80	1,93	0,83	16,46
out-06	4,08	3,35	3,01	1,41	0,62	0,45	12,92
nov-06	9,53	5,63	2,54	1,44	1,05	1,51	21,70
dez-06	7,84	4,90	1,75	1,17	1,35	1,60	18,63
jan-07	5,68	3,84	3,06	2,52	0,71	1,36	17,16
fev-07	4,66	4,64	0,97	0,82	0,45	1,06	12,62
mar-07	7,42	7,50	4,26	1,76	1,00	3,08	25,03
abr-07	5,53	5,65	3,00	3,27	1,34	1,81	20,61
<b>Total</b>	<b>123,14</b>	<b>130,85</b>	<b>53,71</b>	<b>31,51</b>	<b>121,85</b>	<b>23,10</b>	<b>484,17</b>

**GRÁFICO 3 – PARTICIPAÇÃO DOS TÍTULOS NO ESTOQUE (posição 01/05/2007)**



Título	Estoque (R\$)	%
<b>Prefixados</b>		
LTN	373.119.549,88	30,67%
NTN-F	132.696.587,92	10,91%
<b>Indexado à Taxa Selic</b>		
LFT	273.669.972,48	22,50%
<b>Indexados à inflação</b>		
NTN-B	218.535.225,15	17,96%
NTN-B Principal	98.807.377,14	8,12%
NTN-C	119.687.098,49	9,84%
<b>TOTAL</b>	<b>1.216.515.811,06</b>	<b>100,00%</b>

**GRÁFICO 4 – ESTOQUE DE TÍTULOS POR PRAZO (posição 01/05/2007)**



Prazo	Estoque (R\$)
Até 1 ano	274.959.219,76
Entre 1 e 5 anos	673.491.681,20
Mais de 5 anos	268.064.910,10
<b>TOTAL</b>	<b>1.216.515.811,06</b>

**TABELA 6 – SÉRIE HISTÓRICA DO ESTOQUE**

Em milhões R\$

Título	LFT	%	LTN	%	NTN-C	%	NTN-B	%	NTN-B Principa	%	NTN-F	%	TOTAL
jan-04	44,85	17,7%	79,73	31,5%	108,62	42,9%	17,09	6,7%	-	-	3,10	1,2%	253,39
fev-04	46,51	17,0%	83,63	30,6%	118,24	43,2%	20,54	7,5%	-	-	4,63	1,7%	273,54
mar-04	49,10	16,5%	89,17	30,1%	128,57	43,3%	22,95	7,7%	-	-	6,89	2,3%	296,68
abr-04	50,46	16,4%	84,88	27,6%	138,31	45,0%	24,29	7,9%	-	-	9,65	3,1%	307,60
mai-04	51,60	15,3%	95,72	28,4%	155,19	46,1%	23,34	6,9%	-	-	10,77	3,2%	336,61
jun-04	53,21	14,7%	104,93	29,0%	168,85	46,7%	24,34	6,7%	-	-	10,55	2,9%	361,89
jul-04	55,64	14,9%	96,25	25,8%	184,91	49,5%	26,43	7,1%	-	-	10,54	2,8%	373,78
ago-04	58,65	14,6%	103,07	25,6%	200,22	49,8%	26,72	6,7%	-	-	13,16	3,3%	401,83
set-04	62,64	14,9%	107,49	25,6%	207,95	49,5%	27,93	6,7%	-	-	13,92	3,3%	419,93
out-04	69,38	16,3%	98,13	23,0%	212,80	49,9%	29,45	6,9%	-	-	16,60	3,9%	426,35
nov-04	78,52	17,3%	107,99	23,8%	219,06	48,3%	29,86	6,6%	-	-	18,24	4,0%	453,68
dez-04	88,22	18,1%	122,03	25,0%	225,77	46,3%	31,52	6,5%	-	-	19,60	4,0%	487,14
jan-05	102,67	20,0%	122,71	24,0%	233,06	45,5%	32,92	6,4%	-	-	21,00	4,1%	512,35
fev-05	103,06	19,1%	146,64	27,2%	233,82	43,4%	33,52	6,2%	-	-	21,93	4,1%	538,96
mar-05	117,12	20,0%	175,60	30,0%	235,14	40,1%	34,91	6,0%	-	-	22,95	3,9%	585,72
abr-05	128,12	20,7%	191,32	30,9%	239,55	38,7%	36,12	5,8%	-	-	23,67	3,8%	618,79
mai-05	140,88	21,4%	217,53	33,0%	238,89	36,2%	37,63	5,7%	-	-	24,71	3,7%	659,64
jun-05	154,47	22,2%	247,42	35,5%	228,80	32,9%	39,83	5,7%	-	-	25,74	3,7%	696,27
jul-05	170,49	24,0%	253,91	35,7%	215,96	30,3%	44,27	6,2%	-	-	26,94	3,8%	711,57
ago-05	185,28	24,7%	281,10	37,4%	209,83	27,9%	45,51	6,1%	0,98	0,1%	28,04	3,7%	750,73
set-05	193,99	24,9%	308,87	39,6%	196,17	25,2%	48,60	6,2%	2,28	0,3%	29,13	3,7%	779,04
out-05	205,66	26,4%	295,12	37,9%	192,08	24,7%	52,52	6,7%	3,23	0,4%	30,37	3,9%	778,98
nov-05	215,60	26,4%	317,44	38,8%	192,19	23,5%	56,49	6,9%	4,53	0,6%	31,83	3,9%	818,08
dez-05	231,31	27,9%	347,60	42,0%	136,71	16,5%	69,98	8,4%	8,53	1,0%	34,21	4,1%	828,34
jan-06	224,56	27,5%	318,92	39,0%	127,68	15,6%	96,14	11,8%	14,27	1,7%	35,83	4,4%	817,40
fev-06	233,20	26,4%	332,30	37,6%	144,39	16,3%	106,86	12,1%	29,76	3,4%	38,05	4,3%	884,55
mar-06	240,02	26,4%	348,00	38,2%	135,01	14,8%	117,85	12,9%	29,43	3,2%	40,16	4,4%	910,48
abr-06	250,11	27,7%	322,86	35,7%	131,20	14,5%	126,81	14,0%	29,79	3,3%	43,48	4,8%	904,25
mai-06	259,40	27,7%	334,04	35,7%	128,57	13,8%	132,90	14,2%	33,53	3,6%	46,35	5,0%	934,79
jun-06	264,52	27,4%	345,55	35,7%	128,39	13,3%	142,85	14,8%	36,36	3,8%	48,96	5,1%	966,64
jul-06	277,70	28,7%	312,07	32,2%	124,85	12,9%	153,90	15,9%	46,38	4,8%	54,36	5,6%	969,26
ago-06	283,95	28,7%	331,50	33,5%	124,47	12,6%	141,40	14,3%	49,03	5,0%	58,55	5,9%	988,90
set-06	288,45	28,3%	346,39	33,9%	123,00	12,0%	147,12	14,4%	51,57	5,1%	64,33	6,3%	1.020,86
out-06	296,58	28,9%	323,50	31,5%	122,72	12,0%	154,47	15,1%	55,04	5,4%	73,88	7,2%	1.026,19
nov-06	297,65	28,0%	340,96	32,0%	123,41	11,6%	161,48	15,2%	58,85	5,5%	81,69	7,7%	1.064,03
dez-06	302,19	27,1%	361,59	32,5%	123,09	11,1%	172,80	15,5%	65,14	5,9%	88,56	8,0%	1.113,36
jan-07	259,14	23,6%	349,32	31,8%	120,86	11,0%	190,27	17,3%	76,47	7,0%	100,98	9,2%	1.097,04
fev-07	263,00	23,2%	362,26	31,9%	121,56	10,7%	196,61	17,3%	83,02	7,3%	107,74	9,5%	1.134,19
mar-07	268,33	22,6%	381,73	32,2%	121,02	10,2%	205,44	17,3%	91,17	7,7%	118,06	10,0%	1.185,75
abr-07	273,67	22,5%	373,12	30,7%	119,69	9,8%	218,54	18,0%	98,81	8,1%	132,70	10,9%	1.216,52

**GRÁFICO 5 - ESTOQUE DE TÍTULOS**

