

Tesouro Direto – Balanço Anual 2008

O **Programa Tesouro Direto**, que possibilita a aquisição de títulos públicos por parte de pessoas físicas pela internet, foi implantado pelo Tesouro Nacional em conjunto com a Companhia Brasileira de Liquidação e Custódia (CBLC), em 7 de janeiro de 2002, com os seguintes objetivos: democratizar o acesso para investimentos em títulos federais, incentivar a formação de poupança de longo prazo e facilitar o acesso às informações sobre a administração e a estrutura da Dívida Pública Federal brasileira.

Este Programa vem apresentando procura elevada e crescente por parte dos mais diversos tipos de investidores, com vistas à aplicação de recursos em títulos de renda fixa (prefixados, indexados à inflação ou à taxa Selic) nos diversos horizontes de investimento (6 meses a 36 anos), de acordo com o perfil e a necessidade do aplicador.

No ano de 2008, as vendas de títulos públicos totalizaram **R\$ 1.558,32 milhões**, representando **aumento de 102,1%** em relação ao volume financeiro vendido em 2007, constituindo o melhor resultado desde 2003. Ao longo do ano, **42.946 novos investidores** se cadastraram no Tesouro Direto, alcançando um total de 145.939 investidores, o que representa aumento de 41,7% sobre o total acumulado até o ano anterior.

Com relação à composição das vendas de títulos, em 2008, vale destacar a elevada demanda por **títulos prefixados** (LTN e NTN-F), cuja participação atingiu **45,9%**, seguidos dos títulos indexados ao IPCA (NTN-B e NTN-B Principal), que representaram **37,7%** das vendas. Os **títulos mais vendidos** no ano foram as **LTN**, correspondendo a **30,3%** das vendas.

O **estoque total** do Tesouro Direto atingiu R\$ 2.460,1 milhões ao final de 2008, o que representa um acréscimo de **72,0%** em relação ao estoque ao final do ano anterior, de R\$ 1.430,9 milhões. Os **títulos com maior volume no estoque** são as **LTN**, cuja participação alcançou **24,8%**.

Quanto às **vendas de títulos por faixa de aplicação** em 2008, as operações com valores **até R\$ 1.000,00** foram as mais expressivas, atingindo a participação de **27,6%**. Destaca-se o elevado **volume de vendas por faixa de aplicação até R\$ 5.000**, cuja participação concentrou 63,6% do volume aplicado no ano.

Finalmente, em relação à rentabilidade bruta dos títulos do Programa em 2008, deve-se dar destaque para a **NTN-C 2011**, com retorno de **15,4%** no ano, seguida pela NTN-F 2011 com **14,2%** no mesmo período. Os títulos prefixados apresentaram retornos entre 11,9% e 14,2% e os títulos indexados à taxa Selic tiveram retornos variando entre 12,2% e 12,5%. Por sua vez, os títulos remunerados por índices de preços apresentaram retornos entre 1,2% e 15,4%. Para fins de comparação com outros investimentos em renda fixa, o retorno dos títulos adquiridos no Tesouro Direto pode ser cotejado com um investimento atrelado a: 100% do CDI (12,37% de rendimento ao ano) e poupança¹ (7,89%). Vale lembrar que, para investir no Tesouro Direto, o montante mínimo é uma fração de 20% de um título, o que, atualmente, representa cerca de 130 reais, para o título de menor valor. Ao mesmo tempo, é incomum encontrar aplicações referentes a 100% do CDI com um montante equivalente.

¹ Lembrando que a poupança não paga imposto de renda.

TABELA 1 – VENDAS E INVESTIDORES CADASTRADOS POR ANO

Ano	Vendas Totais (R\$)	Variação (%)	Investidores Cadastrados (Total Acumulado)	Variação (%)
2002	76.084.019,44	-	5.854	-
2003	253.158.526,54	232,74%	20.916	257,29%
2004	359.566.014,11	42,03%	32.796	56,80%
2005	656.574.912,52	82,60%	49.498	50,93%
2006	765.633.081,75	16,61%	73.198	47,88%
2007	771.269.529,04	0,74%	102.993	40,70%
2008	1.558.320.015,46	102,05%	145.939	41,70%

TABELA 2 – DADOS MENSIS DO TESOIRO DIRETO

Mês	Vendas Mensais (R\$)	Valor Médio por Operação no mês (R\$)	Investidores Cadastrados (Total Acumulado)
jan/06	114.292.013,43	14.329,49	51.668
fev/06	76.994.599,44	16.451,84	53.577
mar/06	54.199.594,92	10.743,23	56.278
abr/06	61.801.849,80	13.126,99	57.905
mai/06	47.894.670,96	10.683,62	59.828
jun/06	40.286.329,59	9.790,12	61.954
jul/06	94.585.793,66	13.702,13	63.968
ago/06	50.495.492,78	9.159,35	65.998
set/06	38.701.152,58	8.230,79	67.613
out/06	80.672.696,06	11.882,85	69.367
nov/06	49.878.501,19	8.959,67	71.613
dez/06	55.830.387,34	10.027,01	73.198
jan/07	118.382.268,28	14.971,83	76.279
fev/07	40.734.591,03	9.042,08	78.274
mar/07	63.071.246,80	10.690,04	80.892
abr/07	82.969.081,78	12.849,48	83.156
mai/07	89.380.651,43	12.785,10	85.551
jun/07	48.986.749,03	10.559,76	87.802
jul/07	69.615.422,08	12.230,40	90.321
ago/07	71.088.791,79	13.176,79	92.531
set/07	45.327.294,17	11.688,32	94.276
out/07	58.163.247,96	11.691,11	97.147
nov/07	38.042.623,13	9.987,56	100.578
dez/07	45.507.561,56	11.975,67	102.993
jan/08	128.435.244,29	14.463,43	106.139
fev/08	70.616.726,49	14.069,88	110.190
mar/08	89.212.360,87	15.159,28	113.228
abr/08	108.388.362,20	16.749,86	115.663
mai/08	97.059.464,07	15.830,94	118.717
jun/08	52.115.132,57	12.717,21	122.391
jul/08	183.012.019,00	18.111,04	126.845
ago/08	114.927.015,67	14.160,55	129.936
set/08	114.707.681,93	14.002,40	133.394
out/08	259.073.296,02	21.838,77	138.563
nov/08	180.006.786,01	17.363,44	142.789
dez/08	160.765.926,34	12.293,79	145.939
TOTAL	4.440.606.098,86	-	-

GRÁFICO 1 – VENDAS DO TESOURO DIRETO

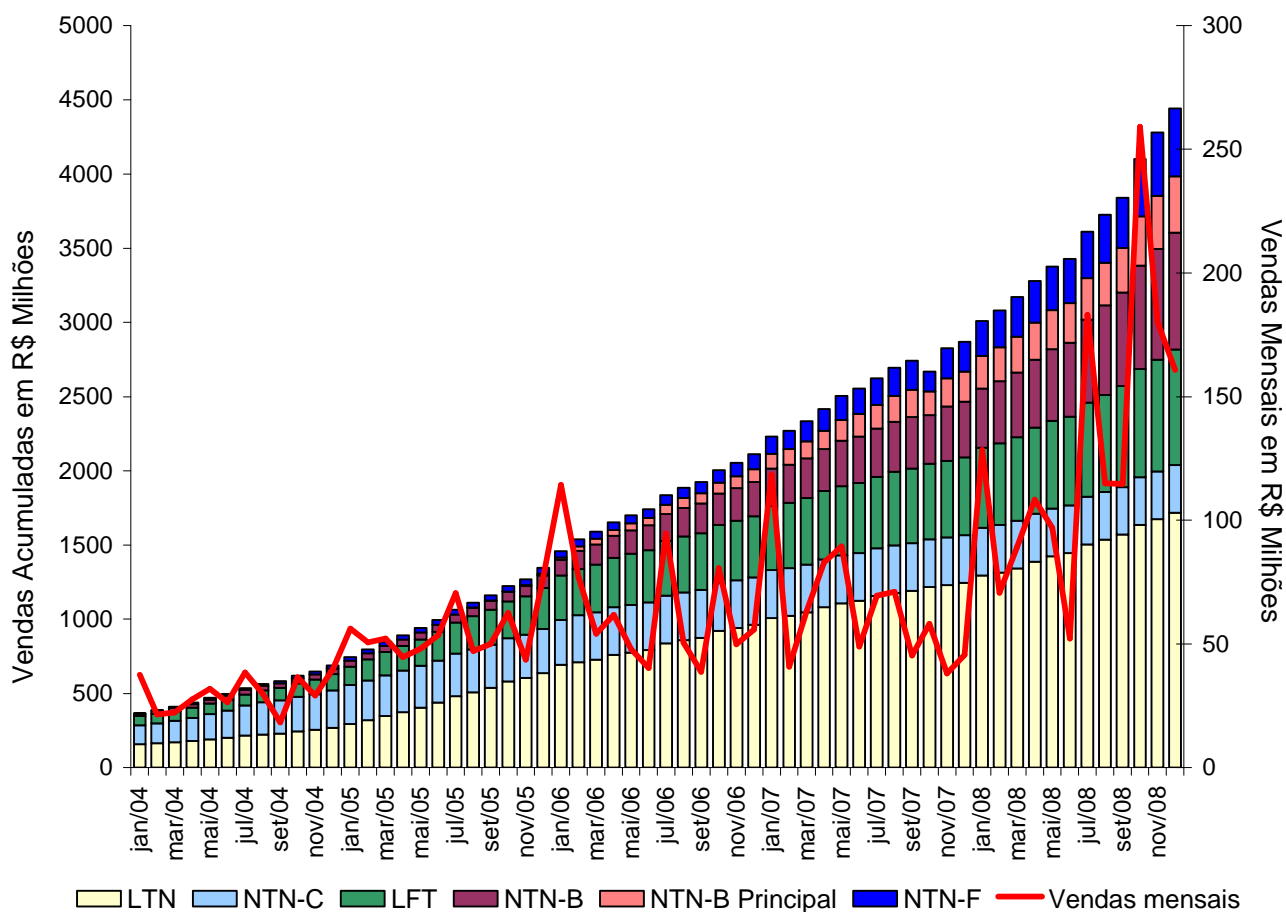


TABELA 3 – VENDAS ANUAIS POR TÍTULO (participação percentual)

Título	2002		2003		2004		2005		2006		2007		2008	
	Volume	%	Volume	%	Volume	%	Volume	%	Volume	%	Volume	%	Volume	%
Prefixados														
LTN	38,23	50,25%	107,91	42,63%	123,57	34,37%	367,93	56,04%	324,01	42,32%	283,83	36,80%	471,76	30,27%
NTN-F					21,57	6,00%	18,97	2,89%	59,52	7,77%	114,28	14,82%	243,18	15,61%
Indexado à Taxa Selic														
LFT	9,58	12,59%	47,56	18,79%	52,83	14,69%	165,42	25,19%	135,45	17,69%	112,39	14,57%	255,42	16,39%
Indexado ao IGP-M														
NTN-C	28,27	37,16%	86,22	34,06%	135,95	37,81%	45,69	6,96%	25,36	3,31%	0,00	0,00%	0,00	0,00%
Indexados ao IPCA														
NTN-B			11,47	4,53%	25,64	7,13%	49,79	7,58%	144,74	18,90%	142,69	18,50%	414,06	26,57%
NTN-B Principal							8,78	1,34%	76,55	10,00%	118,08	15,31%	173,90	11,16%
TOTAL	76,08	100%	253,16	100%	359,57	100%	656,57	100%	765,63	100%	771,27	100%	1558,32	100%

Obs: A oferta da NTN-F teve início em janeiro de 2004, enquanto as NTN-B Principal foram ofertadas a partir de agosto de 2005.

TABELA 4 – VENDAS MENSAIS DO TESOUREIRO DIRETO POR TÍTULO

Mês	Títulos (em R\$ milhões)											
	LFT		LTN		NTN-C		NTN-B		NTN-B Principal		NTN-F	
dez/05	275,40	16,92	637,63	33,28	296,13	3,74	86,90	16,86	8,78	4,30	40,55	2,25
jan/06	300,83	25,43	694,88	57,24	298,52	2,39	107,69	20,79	14,04	5,26	43,72	3,18
fev/06	311,30	10,47	710,37	15,49	316,80	18,28	122,25	14,56	30,06	16,03	45,89	2,17
mar/06	321,74	10,44	727,77	17,40	319,10	2,30	137,19	14,94	36,90	6,84	48,17	2,28
abr/06	333,26	11,52	760,62	32,85	320,69	1,59	146,95	9,76	39,73	2,83	51,42	3,25
mai/06	345,44	12,18	775,42	14,80	321,49	0,80	157,16	10,21	46,34	6,60	54,73	3,31
jun/06	353,34	7,90	790,92	15,50	321,49	-	168,08	10,92	49,08	2,74	57,95	3,22
jul/06	367,82	14,48	837,71	46,80	321,49	-	183,00	14,92	60,20	11,12	65,22	7,27
ago/06	376,56	8,74	858,77	21,06	321,49	-	193,79	10,78	65,83	5,64	69,50	4,28
set/06	383,64	7,08	874,84	16,07	321,49	-	200,30	6,52	69,13	3,29	75,23	5,74
out/06	393,98	10,34	921,31	46,47	321,49	-	210,18	9,88	74,06	4,93	84,29	9,06
nov/06	401,48	7,50	940,39	19,08	321,49	-	220,71	10,54	78,65	4,58	92,47	8,18
dez/06	410,85	9,38	961,64	21,25	321,49	-	231,64	10,93	85,33	6,69	100,07	7,60
jan/07	433,07	22,22	1.009,37	47,73	321,49	-	250,22	18,58	99,08	13,74	116,18	16,11
fev/07	439,29	6,22	1.023,18	13,81	321,49	-	257,81	7,59	105,67	6,59	122,70	6,52
mar/07	449,20	9,91	1.045,75	22,58	321,49	-	268,06	10,25	114,32	8,65	134,38	11,68
abr/07	459,22	10,02	1.082,03	36,28	321,49	-	284,03	15,96	123,47	9,15	145,93	11,55
mai/07	468,18	8,96	1.108,37	26,34	321,49	-	304,25	20,22	141,19	17,72	162,07	16,13
jun/07	473,29	5,10	1.123,69	15,32	321,49	-	313,70	9,45	151,57	10,37	170,81	8,74
jul/07	481,98	8,69	1.156,19	32,49	321,49	-	326,00	12,30	159,10	7,53	179,40	8,60
ago/07	494,74	12,76	1.176,35	20,16	321,49	-	338,24	12,24	175,27	16,18	189,16	9,76
set/07	502,85	8,11	1.190,16	13,82	321,49	-	347,59	9,35	183,44	8,17	195,04	5,88
out/07	511,30	8,46	1.216,29	26,13	321,49	-	357,44	9,85	191,40	7,96	200,81	5,77
nov/07	516,44	5,13	1.229,77	13,47	321,49	-	365,17	7,74	197,09	5,68	206,83	6,02
dez/07	523,24	6,80	1.245,47	15,70	321,49	-	374,33	9,16	203,41	6,32	214,35	7,52
jan/08	539,51	5,13	1.293,75	48,28	321,49	-	399,93	25,60	218,14	14,73	237,90	23,55
fev/08	551,16	11,65	1.313,80	20,05	321,49	-	416,49	16,56	228,87	10,73	249,54	11,64
mar/08	563,56	12,41	1.341,86	28,06	321,49	-	436,16	19,68	240,91	12,04	266,56	17,03
abr/08	580,85	17,29	1.388,93	47,07	321,49	-	457,76	21,59	250,24	9,32	279,68	13,11
mai/08	591,77	10,92	1.424,08	35,15	321,49	-	482,10	24,34	263,56	13,32	293,00	13,33
jun/08	599,41	7,64	1.444,44	20,36	321,49	-	497,27	15,17	267,62	4,07	297,89	4,88
jul/08	633,89	34,48	1.503,03	58,60	321,49	-	559,68	62,41	280,22	12,60	312,81	14,92
ago/08	653,68	19,78	1.535,29	32,26	321,49	-	603,01	43,33	288,26	8,03	324,34	11,53
set/08	678,22	24,54	1.570,25	34,96	321,49	-	632,15	29,15	299,74	11,48	338,91	14,57
out/08	727,92	49,70	1.635,88	65,63	321,49	-	697,43	65,28	331,80	32,06	385,32	46,42
nov/08	751,70	23,79	1.673,95	38,07	321,49	-	747,72	50,29	356,30	24,50	428,68	43,36
dez/08	778,67	26,96	1.717,23	43,28	321,49	-	788,39	40,67	377,31	21,01	457,53	28,84

TABELA 5 – NÚMERO DE COMPRAS E INVESTIDORES CADASTRADOS

Mês	Nº de Operações Liquidadas	Varição	Nº de Investidores Cadastrados	Varição
jan/06	155.782	7.976	51.668	2.170
fev/06	160.462	4.680	53.577	1.909
mar/06	165.507	5.045	56.278	2.701
abr/06	170.215	4.708	57.905	1.627
mai/06	174.698	4.483	59.828	1.923
jun/06	178.813	4.115	61.954	2.126
jul/06	185.716	6.903	63.968	2.014
ago/06	191.229	5.513	65.998	2.030
set/06	195.931	4.702	67.613	1.615
out/06	202.720	6.789	69.367	1.754
nov/06	208.287	5.567	71.613	2.246
dez/06	213.855	5.568	73.198	1.585
jan/07	221.762	7.907	76.279	3.081
fev/07	226.267	4.505	78.274	1.995
mar/07	232.167	5.900	80.892	2.618
abr/07	238.624	6.457	83.156	2.264
mai/07	245.615	6.991	85.551	2.395
jun/07	250.254	4.639	87.802	2.251
jul/07	255.946	5.692	90.321	2.519
ago/07	261.341	5.395	92.531	2.210
set/07	265.219	3.878	94.276	1.745
out/07	270.194	4.975	97.147	2.871
nov/07	274.003	3.809	100.578	3.431
dez/07	277.803	3.800	102.993	2.415
jan/08	286.683	8.880	106.139	3.146
fev/08	291.702	5.019	110.190	4.051
mar/08	297.587	5.885	113.228	3.038
abr/08	304.058	6.471	115.663	2.435
mai/08	310.189	6.131	118.717	3.054
jun/08	314.287	4.098	122.391	3.674
jul/08	324.392	10.105	126.845	4.454
ago/08	332.508	8.116	129.936	3.091
set/08	340.700	8.192	133.394	3.458
out/08	352.563	11.863	138.563	5.169
nov/08	362.930	10.367	142.789	4.226
dez/08	376.007	13.077	145.939	3.150

TABELA 6 – RECOMPRAS POR TÍTULO

Mês	LFT	LTN	NTN-B	NTN-B Principal	NTN-C	NTN-F	Total
jan/06	5,67	3,65	0,87	0,04	4,49	0,52	15,24
fev/06	4,52	6,23	3,78	0,83	3,30	0,48	19,13
mar/06	4,93	4,69	3,92	5,87	9,82	0,59	29,80
abr/06	4,14	3,74	1,71	3,12	4,47	0,55	17,74
mai/06	6,22	8,05	3,60	3,64	4,39	1,07	26,97
jun/06	5,96	8,39	2,48	0,24	1,44	1,09	19,60
jul/06	3,13	2,96	2,96	0,72	1,36	0,47	11,60
ago/06	5,24	4,27	3,80	3,82	1,64	0,51	19,28
set/06	5,38	5,44	2,07	0,80	1,93	0,83	16,46
out/06	4,08	3,35	3,01	1,41	0,62	0,45	12,92
nov/06	9,53	5,63	2,54	1,44	1,05	1,51	21,70
dez/06	7,84	4,90	1,75	1,17	1,35	1,60	18,63
2006	66,64	61,32	32,50	23,10	35,85	9,67	229,08
jan/07	5,68	3,84	3,06	2,52	0,71	1,36	17,16
fev/07	4,66	4,64	0,97	0,82	0,45	1,06	12,62
mar/07	7,42	7,50	4,26	1,76	1,00	3,08	25,03
abr/07	5,53	5,65	3,00	3,27	1,34	1,81	20,61
mai/07	7,94	7,66	5,82	4,98	3,64	2,44	32,48
jun/07	6,20	5,86	4,60	2,88	1,65	3,28	24,46
jul/07	7,50	5,57	4,63	5,03	1,47	5,86	30,07
ago/07	8,70	10,55	6,23	9,11	1,30	8,03	43,91
set/07	5,25	5,89	2,86	1,94	1,48	3,74	21,17
out/07	5,07	5,84	4,31	2,47	0,49	2,94	21,12
nov/07	10,43	11,00	4,58	3,93	0,61	5,23	35,78
dez/07	4,48	6,50	3,42	1,48	0,44	2,57	18,89
2007	78,86	80,50	47,74	40,21	14,59	41,40	303,30
jan/08	6,21	7,54	3,45	5,13	0,68	5,18	28,20
fev/08	6,19	5,19	2,89	2,13	0,65	1,68	18,73
mar/08	5,38	5,75	3,32	1,81	0,51	2,47	19,25
abr/08	3,93	4,32	4,66	3,22	0,39	4,66	21,19
mai/08	6,89	12,20	4,99	3,21	0,54	6,76	34,59
jun/08	5,44	10,78	5,29	2,52	0,57	5,40	29,99
jul/08	4,78	9,27	3,91	2,71	0,70	4,68	26,06
ago/08	7,16	8,40	5,17	4,89	0,78	3,15	29,56
set/08	5,86	9,45	7,18	6,09	1,18	6,25	36,00
out/08	14,54	13,35	9,99	6,24	1,22	5,94	51,27
nov/08	6,72	7,12	4,52	1,79	0,22	2,83	23,20
dez/08	8,16	6,83	4,56	3,26	0,30	6,40	29,50
2008	81,27	100,19	59,92	43,01	7,74	55,41	347,54

**GRÁFICO 2 – NÚMERO DE VENDAS POR FAIXA DE APLICAÇÃO EM 2008
(participação percentual)**

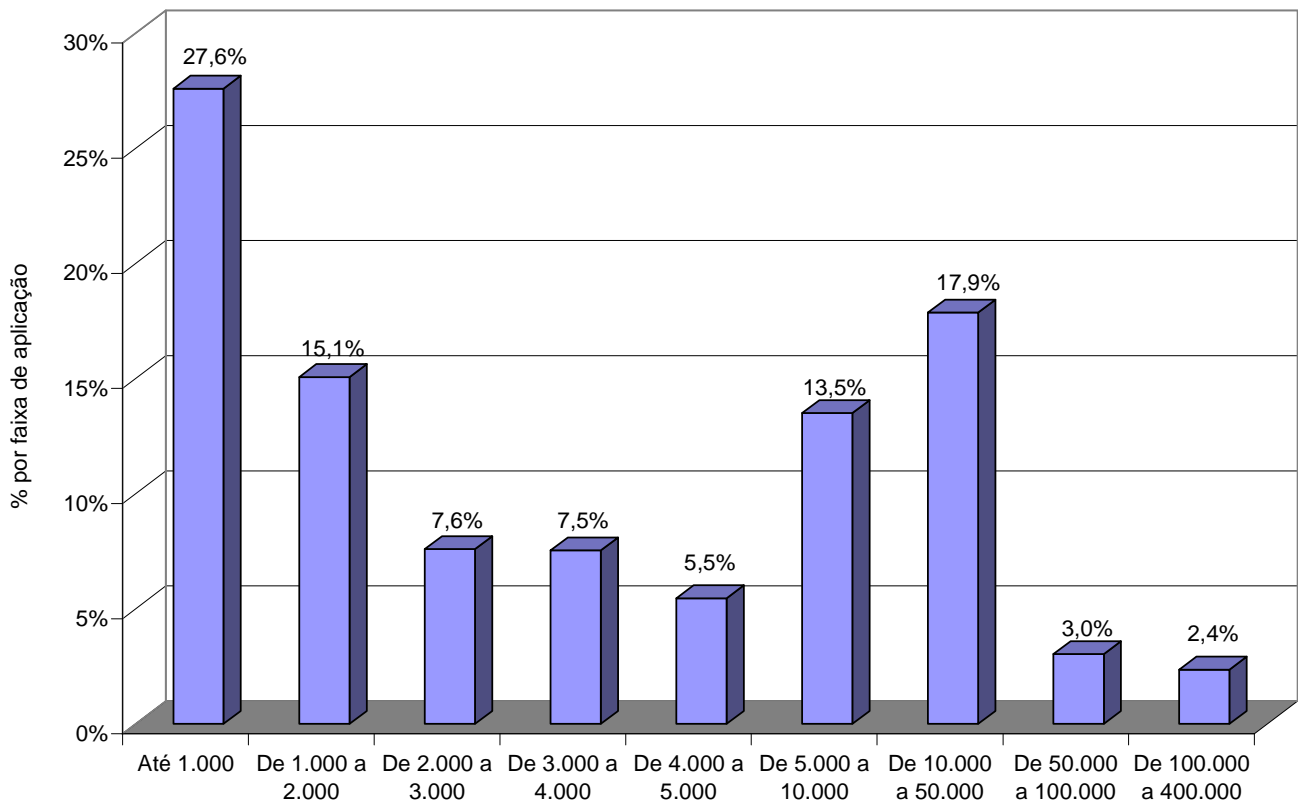
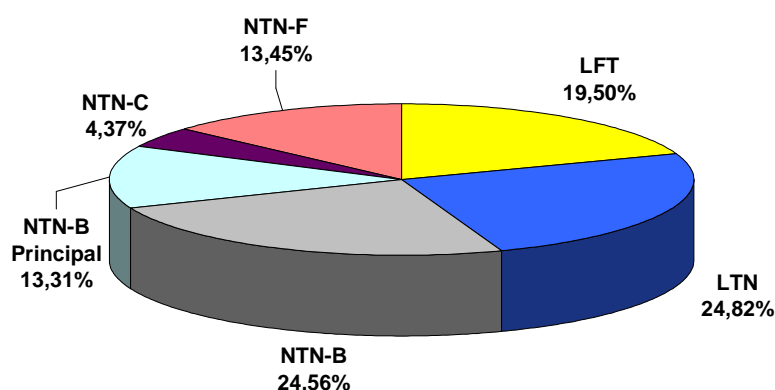


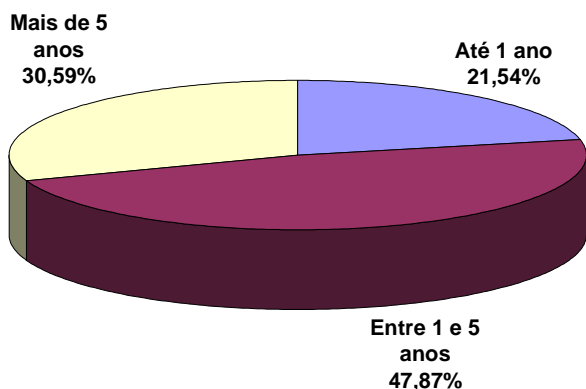
GRÁFICO 3 – PARTICIPAÇÃO DOS TÍTULOS NO ESTOQUE (posição 31/12/2008)



Título	Estoque (R\$)	%
Prefixados		38,26%
LTN	610.514.373,02	24,82%
NTN-F	330.768.629,44	13,45%
Indexado à Taxa Selic		19,50%
LFT	479.712.964,97	19,50%
Indexados à inflação		42,24%
NTN-B	604.132.076,72	24,56%
NTN-B Principal	327.387.650,00	13,31%
NTN-C	107.574.574,59	4,37%
TOTAL	2.460.090.268,74	100,00%

Obs: O estoque representa os títulos públicos em poder dos investidores do Tesouro Direto, ou seja, o total de títulos vendidos deduzidos das recompras e resgates de títulos vencidos.

GRÁFICO 4 – ESTOQUE DE TÍTULOS POR PRAZO (posição 31/12/2008)



Prazo	Estoque (R\$)	%
Até 1 ano	529.824.238,06	21,54%
Entre 1 e 5 anos	1.177.707.036,54	47,87%
Mais de 5 anos	752.558.994,14	30,59%
TOTAL	2.460.090.268,74	100,00%

TABELA 6 – ESTOQUE POR TÍTULO (R\$ Milhões)

Título	LFT	%	LTN	%	NTN-C	%	NTN-B	%	NTN-B Principal	%	NTN-F	%	TOTAL
2002	9,88	15,5%	23,63	37,2%	30,05	47,3%	-	-	-	-	-	-	63,56
2003	55,39	21,9%	88,47	34,9%	97,96	38,7%	11,42	4,5%	-	-	-	-	253,24
2004	88,22	18,1%	122,03	25,0%	225,77	46,3%	31,52	6,5%	-	-	19,60	4,0%	487,14
2005	231,31	27,9%	347,60	42,0%	136,71	16,5%	69,98	8,4%	8,53	1,0%	34,21	4,1%	828,34
2006	302,19	27,1%	361,59	32,5%	123,09	11,1%	172,80	15,5%	65,14	5,9%	88,56	8,0%	1.113,36
2007	303,50	21,2%	407,69	28,5%	119,00	8,3%	262,69	18,4%	164,58	11,5%	173,39	12,1%	1.430,85
2008	479,71	19,5%	610,51	24,8%	107,57	4,4%	604,13	24,6%	327,39	13,3%	330,77	13,4%	2.460,09

TABELA 7 – RENTABILIDADE TESOIRO DIRETO 2008

Títulos	Vencimento	No Ano
Prefixados		
LTN	01/04/2009	-
LTN	01/07/2009	12,60%
LTN	01/10/2009	13,06%
LTN	01/01/2010	13,54%
LTN	01/07/2011	-
LTN	01/01/2011	-
NTN-F	01/01/2010	13,51%
NTN-F	01/07/2010	14,10%
NTN-F	01/01/2011	14,22%
NTN-F	01/01/2012	14,05%
NTN-F	01/01/2013	12,85%
NTN-F	01/01/2014	12,98%
NTN-F	01/01/2017	11,86%
Indexados ao IGP-M		
NTN-C	01/03/2011	15,40%
NTN-C	01/07/2017	6,85%
NTN-C	01/04/2021	11,98%
NTN-C	01/01/2031	10,45%
Indexados ao IPCA		
NTN-B	15/05/2009	13,11%
NTN-B	15/08/2010	13,98%
NTN-B	15/05/2011	13,70%
NTN-B	15/08/2012	13,43%
NTN-B	15/05/2013	-
NTN-B	15/05/2015	10,42%
NTN-B	15/05/2017	8,68%
NTN-B	15/08/2024	8,10%
NTN-B	15/05/2035	4,65%
NTN-B	15/05/2045	1,22%
NTN-B Principal	15/05/2015	9,10%
NTN-B Principal	15/08/2024	4,96%
Indexados à Taxa Selic		
LFT	18/03/2009	12,45%
LFT	17/03/2010	12,41%
LFT	16/03/2011	12,37%
LFT	07/03/2012	12,29%
LFT	07/03/2013	12,24%
LFT	07/03/2014	-

Obs: Rentabilidade bruta acumulada que o investidor obterá se adquirisse o título público em 01/01/2008 e vendesse em 31/12/2008.